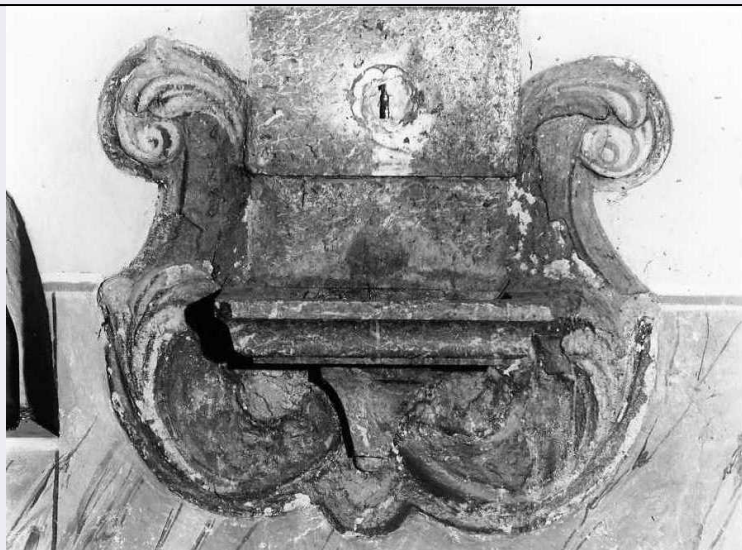


# SCHEDA



## CD - CODICI

|                                 |          |
|---------------------------------|----------|
| TSK - Tipo scheda               | OA       |
| LIR - Livello ricerca           | I        |
| NCT - CODICE UNIVOCO            |          |
| NCTR - Codice regione           | 15       |
| NCTN - Numero catalogo generale | 00068984 |
| ESC - Ente schedatore           | S81      |
| ECP - Ente competente           | S81      |

## OG - OGGETTO

### OGT - OGGETTO

|                    |          |
|--------------------|----------|
| OGTD - Definizione | lavabo   |
| OGTT - Tipologia   | a parete |

## LC - LOCALIZZAZIONE GEOGRAFICO-AMMINISTRATIVA

### PVC - LOCALIZZAZIONE GEOGRAFICO-AMMINISTRATIVA ATTUALE

|                  |           |
|------------------|-----------|
| PVCS - Stato     | Italia    |
| PVCR - Regione   | Campania  |
| PVCP - Provincia | BN        |
| PVCC - Comune    | Torrecuso |

### LDC - COLLOCAZIONE SPECIFICA

## DT - CRONOLOGIA

### DTZ - CRONOLOGIA GENERICA

|               |            |
|---------------|------------|
| DTZG - Secolo | sec. XVIII |
|---------------|------------|

### DTS - CRONOLOGIA SPECIFICA

|           |      |
|-----------|------|
| DTSI - Da | 1700 |
| DTSF - A  | 1799 |

|                              |                    |
|------------------------------|--------------------|
| DTM - Motivazione cronologia | analisi stilistica |
|------------------------------|--------------------|

## AU - DEFINIZIONE CULTURALE

**ATB - AMBITO CULTURALE****ATBD - Denominazione** bottega campana**ATBM - Motivazione dell'attribuzione** analisi stilistica**MT - DATI TECNICI****MTC - Materia e tecnica** pietra/ scultura**MTC - Materia e tecnica** stucco/ modellatura/ modellatura**MIS - MISURE****MISA - Altezza** 82**MISL - Larghezza** 85**CO - CONSERVAZIONE****STC - STATO DI CONSERVAZIONE****STCC - Stato di conservazione** cattivo**STCS - Indicazioni specifiche** Scheggiature.**DA - DATI ANALITICI****DES - DESCRIZIONE****DESO - Indicazioni sull'oggetto**

Lavabo con vasca rettangolare, sagomata a gola dritta e poggiante su una mensola a goccia. Il prospetto del contenitore d'acqua è rettangolare e reca al centro un fiorone da cui fuoriesce il rubinetto. Questa parte è in pietra rossa di Vitulano. Intorno ad essa vi è un'incorniciatura di stucco.

**DESI - Codifica Iconclass** NR (recupero pregresso)**DESS - Indicazioni sul soggetto** NR (recupero pregresso)**NSC - Notizie storico-critiche** Si tratta dell'opera di artigiani sanniti che si attengono a forme semplici. Databile al secolo XVIII, probabilmente alla seconda metà di esso.**TU - CONDIZIONE GIURIDICA E VINCOLI****CDG - CONDIZIONE GIURIDICA****CDGG - Indicazione generica** detenzione Ente religioso cattolico**DO - FONTI E DOCUMENTI DI RIFERIMENTO****FTA - DOCUMENTAZIONE FOTOGRAFICA****FTAX - Genere** documentazione allegata**FTAP - Tipo** fotografia b/n**FTAN - Codice identificativo** AFS81 008050**AD - ACCESSO AI DATI****ADS - SPECIFICHE DI ACCESSO AI DATI****ADSP - Profilo di accesso** 3**ADSM - Motivazione** scheda di bene non adeguatamente sorvegliabile**CM - COMPILAZIONE****CMP - COMPILAZIONE****CMPD - Data** 1988

|                                                 |                         |
|-------------------------------------------------|-------------------------|
| <b>CMPN - Nome</b>                              | Ruotolo R.              |
| <b>FUR - Funzionario responsabile</b>           | Chianese U.             |
| <b>RVM - TRASCRIZIONE PER INFORMATIZZAZIONE</b> |                         |
| <b>RVMD - Data</b>                              | 1988                    |
| <b>RVMN - Nome</b>                              | Ruotolo R.              |
| <b>AGG - AGGIORNAMENTO - REVISIONE</b>          |                         |
| <b>AGGD - Data</b>                              | 2005                    |
| <b>AGGN - Nome</b>                              | ARTPAST/ Carro S.       |
| <b>AGGF - Funzionario responsabile</b>          | NR (recupero pregresso) |