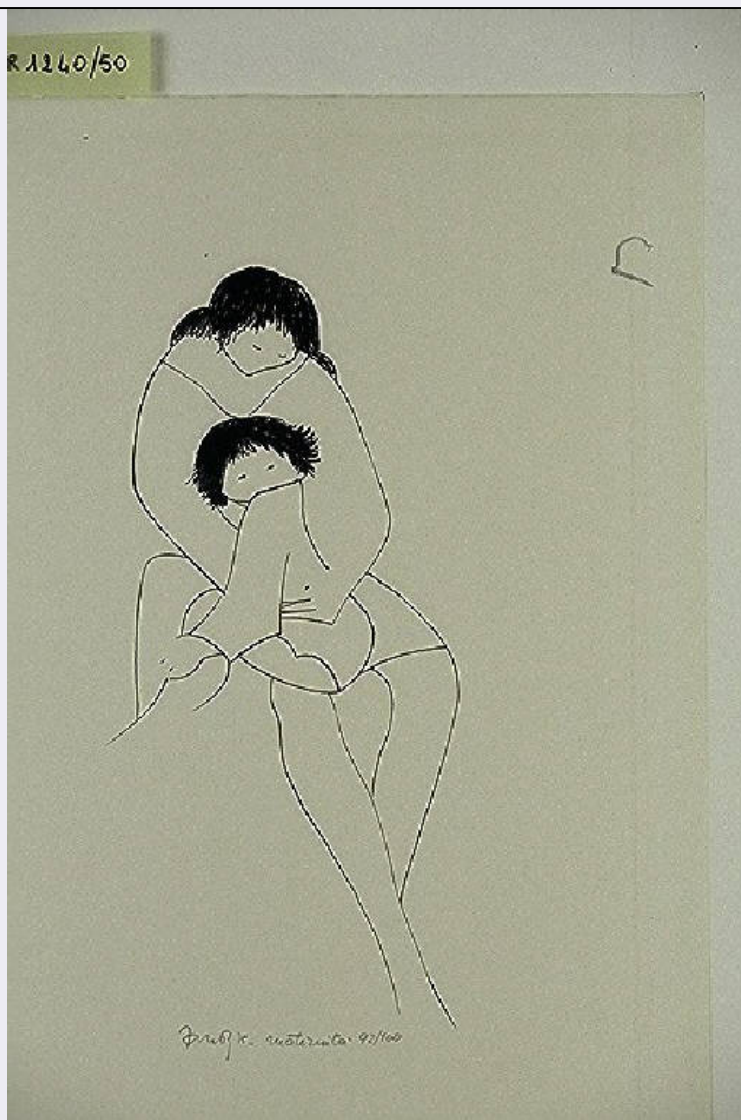


SCHEDA



CD - CODICI

TSK - Tipo scheda OA

LIR - Livello ricerca I

NCT - CODICE UNIVOCO

NCTR - Codice regione 15

NCTN - Numero catalogo
generale 00046078

NCTS - Suffisso numero
catalogo generale A

ESC - Ente schedatore S31

ECP - Ente competente S81

RV - RELAZIONI

RVE - STRUTTURA COMPLESSA

RVEL - Livello 9

RVER - Codice bene radice 1500046078 A

RVES - Codice bene
componente 1500046168

OG - OGGETTO

OGT - OGGETTO	
OGTD - Definizione	dipinto
OGTV - Identificazione	ciclo
SGT - SOGGETTO	
SGTI - Identificazione	battesimo di Cristo
LC - LOCALIZZAZIONE GEOGRAFICO-AMMINISTRATIVA	
PVC - LOCALIZZAZIONE GEOGRAFICO-AMMINISTRATIVA ATTUALE	
PVCS - Stato	Italia
PVCR - Regione	Campania
PVCP - Provincia	CE
PVCC - Comune	Aversa
LDC - COLLOCAZIONE SPECIFICA	
DT - CRONOLOGIA	
DTZ - CRONOLOGIA GENERICA	
DTZG - Secolo	sec. XVIII
DTS - CRONOLOGIA SPECIFICA	
DTSI - Da	1703
DTSF - A	1703
DTM - Motivazione cronologia	bibliografia
AU - DEFINIZIONE CULTURALE	
AUT - AUTORE	
AUTM - Motivazione dell'attribuzione	bibliografia
AUTN - Nome scelto	Simonelli Giuseppe
AUTA - Dati anagrafici	1649 ca./ 1710
AUTH - Sigla per citazione	00000121
MT - DATI TECNICI	
MTC - Materia e tecnica	tela/ pittura a olio
MIS - MISURE	
MISA - Altezza	220
MISL - Larghezza	330
CO - CONSERVAZIONE	
STC - STATO DI CONSERVAZIONE	
STCC - Stato di conservazione	mediocre
STCS - Indicazioni specifiche	Macchie di umido, iscurimento del colore, lieve allentamento della tela.
DA - DATI ANALITICI	
DES - DESCRIZIONE	
DESO - Indicazioni sull'oggetto	Cristo è in ginocchio con un perizoma rosa e riceve il battesimo da San Giovanni con manto rosso e bastone con la croce nella mano sinistra. In alto c'è l'Eterno Padre e la colomba dello Spirito Santo. La scena si svolge in un paesaggio nuvoloso con alberi spogli.

DESI - Codifica Iconclass	NR (recupero pregresso)
DESS - Indicazioni sul soggetto	Personaggi: Cristo; San Giovanni; Dio Padre. Attributi: (San Giovanni) conchiglia. Simboli: colomba. Figure: angeli. Fenomeni naturali: nuvole.
NSC - Notizie storico-critiche	Dopo aver lavorato a Napoli in molte chiese e conventi, Giuseppe Simonelli, allievo di Luca Giordano, si dedicò alla realizzazione dei trentotto dipinti nelle appelle laterali e nel transetto della chiesa dell'annunziata, che avrebbe eseguito per la cifra complessiva di mille ducati. Il 17 giugno 1703 secondo documenti riportati dal Parente avrebbero ricevuto ducati 1140 per il completamento di tale immenso lavoro. Oggi non tutti i dipinti sono presenti. L'influenza e lo stile di Giordano sono evidenti e caratterizzano l'intero ciclo di dipinti in un discorso stilisticamente unitario.
TU - CONDIZIONE GIURIDICA E VINCOLI	
CDG - CONDIZIONE GIURIDICA	
CDGG - Indicazione generica	detenzione Ente religioso cattolico
DO - FONTI E DOCUMENTI DI RIFERIMENTO	
FTA - DOCUMENTAZIONE FOTOGRAFICA	
FTAX - Genere	documentazione allegata
FTAP - Tipo	fotografia b/n
FTAN - Codice identificativo	AFS81 45864
FTA - DOCUMENTAZIONE FOTOGRAFICA	
FTAX - Genere	documentazione allegata
FTAP - Tipo	fotografia b/n
BIB - BIBLIOGRAFIA	
BIBX - Genere	bibliografia specifica
BIBA - Autore	Parente G.
BIBD - Anno di edizione	1857
BIBH - Sigla per citazione	00000083
BIB - BIBLIOGRAFIA	
BIBX - Genere	bibliografia di confronto
BIBA - Autore	Filangieri G.
BIBD - Anno di edizione	1891
BIBH - Sigla per citazione	00000245
BIB - BIBLIOGRAFIA	
BIBX - Genere	bibliografia di confronto
BIBA - Autore	De Dominici B.
BIBD - Anno di edizione	1742
BIBH - Sigla per citazione	00000194
BIB - BIBLIOGRAFIA	
BIBX - Genere	bibliografia di confronto
BIBA - Autore	Orlandi P. A.
BIBD - Anno di edizione	1763
BIBH - Sigla per citazione	00000244

AD - ACCESSO AI DATI**ADS - SPECIFICHE DI ACCESSO AI DATI****ADSP - Profilo di accesso**

3

ADSM - Motivazione

scheda di bene non adeguatamente sorvegliabile

CM - COMPILAZIONE**CMP - COMPILAZIONE****CMPD - Data**

1980

CMPN - Nome

Marchi E.

**FUR - Funzionario
responsabile**

Spinosa N.

**FUR - Funzionario
responsabile**

Romano A. M.

RVM - TRASCRIZIONE PER INFORMATIZZAZIONE**RVMD - Data**

2005

RVMN - Nome

ARTPAST/ Perciavalle F.

AGG - AGGIORNAMENTO - REVISIONE**AGGD - Data**

1997

AGGN - Nome

Cavaliere M.

**AGGF - Funzionario
responsabile**

NR (recupero pregresso)

AGG - AGGIORNAMENTO - REVISIONE**AGGD - Data**

2005

AGGN - Nome

ARTPAST/ Perciavalle F.

**AGGF - Funzionario
responsabile**

NR (recupero pregresso)