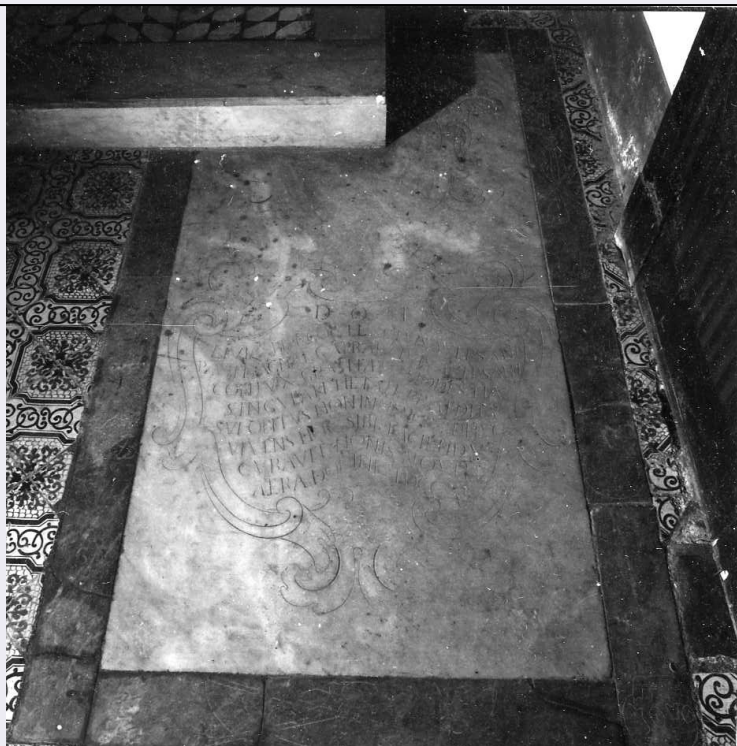


# SCHEDA



## CD - CODICI

TSK - Tipo scheda OA

LIR - Livello ricerca I

### NCT - CODICE UNIVOCO

NCTR - Codice regione 15

NCTN - Numero catalogo generale 00046330

ESC - Ente schedatore S31

ECP - Ente competente S81

## OG - OGGETTO

### OGT - OGGETTO

OGTD - Definizione lastra tombale

## LC - LOCALIZZAZIONE GEOGRAFICO-AMMINISTRATIVA

### PVC - LOCALIZZAZIONE GEOGRAFICO-AMMINISTRATIVA ATTUALE

PVCS - Stato Italia

PVCR - Regione Campania

PVCP - Provincia CE

PVCC - Comune Aversa

### LDC - COLLOCAZIONE SPECIFICA

## DT - CRONOLOGIA

### DTZ - CRONOLOGIA GENERICA

DTZG - Secolo sec. XVIII

### DTS - CRONOLOGIA SPECIFICA

DTSI - Da 1711

<b>DTSF - A</b>	1711
<b>DTM - Motivazione cronologia</b>	iscrizione
<b>AU - DEFINIZIONE CULTURALE</b>	
<b>ATB - AMBITO CULTURALE</b>	
<b>ATBD - Denominazione</b>	bottega napoletana
<b>ATBM - Motivazione dell'attribuzione</b>	analisi stilistica
<b>MT - DATI TECNICI</b>	
<b>MTC - Materia e tecnica</b>	marmo di Carrara/ scultura
<b>MTC - Materia e tecnica</b>	marmo bardiglio/ scultura
<b>MIS - MISURE</b>	
<b>MISA - Altezza</b>	185
<b>MISL - Larghezza</b>	93
<b>CO - CONSERVAZIONE</b>	
<b>STC - STATO DI CONSERVAZIONE</b>	
<b>STCC - Stato di conservazione</b>	cattivo
<b>STCS - Indicazioni specifiche</b>	parti illeggibili, consunta
<b>DA - DATI ANALITICI</b>	
<b>DES - DESCRIZIONE</b>	
<b>DESO - Indicazioni sull'oggetto</b>	Lastra tombale con iscrizione entro cartiglio; stemma della defunta Biancolella Livia.
<b>DESI - Codifica Iconclass</b>	NR (recupero pregresso)
<b>DESS - Indicazioni sul soggetto</b>	NR (recupero pregresso)
<b>ISR - ISCRIZIONI</b>	
<b>ISRC - Classe di appartenenza</b>	documentaria
<b>ISRL - Lingua</b>	latino
<b>ISRS - Tecnica di scrittura</b>	a incisione
<b>ISRT - Tipo di caratteri</b>	lettere capitali
<b>ISRP - Posizione</b>	in basso
<b>ISRI - Trascrizione</b>	D.O.M./ LIVIA BIANCOLELLA CIVIS AVERSANA/ PAULI MAGNAE CAPRAE CIVIS AVERSANI/ CONIUX GRAVITATE MODESTIA/ SUI OBITUS NON IMMEMOR ADHUC/ VIVENS HOC SIBI FACIENDUM CURAVIT NONIS NOVEM/ AERA DOMINI MDCCXI
<b>TU - CONDIZIONE GIURIDICA E VINCOLI</b>	
<b>CDG - CONDIZIONE GIURIDICA</b>	
<b>CDGG - Indicazione generica</b>	detenzione Ente religioso cattolico
<b>DO - FONTI E DOCUMENTI DI RIFERIMENTO</b>	
<b>FTA - DOCUMENTAZIONE FOTOGRAFICA</b>	
<b>FTAX - Genere</b>	documentazione allegata

<b>FTAP - Tipo</b>	fotografia b/n
<b>FTAN - Codice identificativo</b>	AFS31 22057
<b>BIB - BIBLIOGRAFIA</b>	
<b>BIBX - Genere</b>	bibliografia specifica
<b>BIBA - Autore</b>	Parente G.
<b>BIBD - Anno di edizione</b>	1857
<b>BIBH - Sigla per citazione</b>	00000083
<b>BIBN - V., pp., nn.</b>	v. II, p. 227.
<b>AD - ACCESSO AI DATI</b>	
<b>ADS - SPECIFICHE DI ACCESSO AI DATI</b>	
<b>ADSP - Profilo di accesso</b>	3
<b>ADSM - Motivazione</b>	scheda di bene non adeguatamente sorvegliabile
<b>CM - COMPILAZIONE</b>	
<b>CMP - COMPILAZIONE</b>	
<b>CMPD - Data</b>	1980
<b>CMPN - Nome</b>	Aceto F.
<b>FUR - Funzionario responsabile</b>	Spinosa N.
<b>RVM - TRASCRIZIONE PER INFORMATIZZAZIONE</b>	
<b>RVMD - Data</b>	2005
<b>RVMN - Nome</b>	ARTPAST/ Aprile A.
<b>AGG - AGGIORNAMENTO - REVISIONE</b>	
<b>AGGD - Data</b>	2005
<b>AGGN - Nome</b>	ARTPAST/ Aprile A.
<b>AGGF - Funzionario responsabile</b>	NR (recupero pregresso)