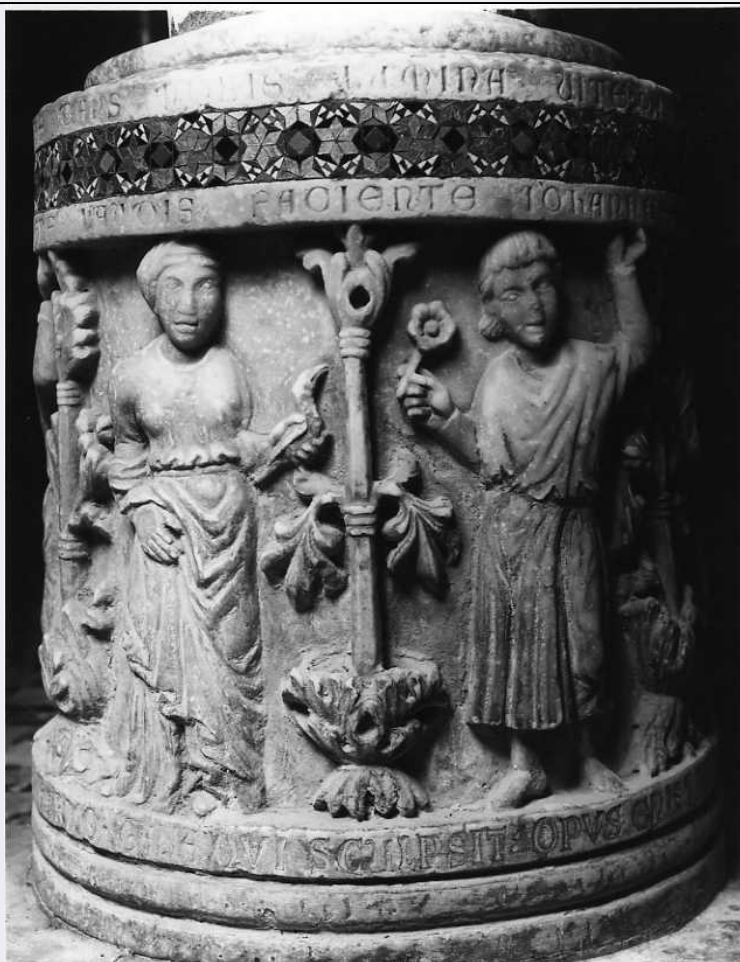


# SCHEDA



## CD - CODICI

TSK - Tipo scheda OA

LIR - Livello ricerca I

### NCT - CODICE UNIVOCO

NCTR - Codice regione 15

NCTN - Numero catalogo generale 00067500

ESC - Ente schedatore S81

ECP - Ente competente S81

## RV - RELAZIONI

### RVE - STRUTTURA COMPLESSA

RVEL - Livello 1

RVER - Codice bene radice 1500067500

RVES - Codice bene componente 1500067501

## OG - OGGETTO

### OGT - OGGETTO

OGTD - Definizione base per il cero pasquale

OGTV - Identificazione elemento d'insieme

OGTP - Posizione cero pasquale, base

### SGT - SOGGETTO

<b>SGTI - Identificazione</b>		figura femminile e figura maschile
<b>LC - LOCALIZZAZIONE GEOGRAFICO-AMMINISTRATIVA</b>		
<b>PVC - LOCALIZZAZIONE GEOGRAFICO-AMMINISTRATIVA ATTUALE</b>		
<b>PVCS - Stato</b>	Italia	
<b>PVCR - Regione</b>	Campania	
<b>PVCP - Provincia</b>	CE	
<b>PVCC - Comune</b>	Sessa Aurunca	
<b>LDC - COLLOCAZIONE SPECIFICA</b>		
<b>UB - UBICAZIONE E DATI PATRIMONIALI</b>		
<b>UBO - Ubicazione originaria</b>	OR	
<b>DT - CRONOLOGIA</b>		
<b>DTZ - CRONOLOGIA GENERICA</b>		
<b>DTZG - Secolo</b>	sec. XIII	
<b>DTS - CRONOLOGIA SPECIFICA</b>		
<b>DTSI - Da</b>	1250	
<b>DTSF - A</b>	1299	
<b>DTM - Motivazione cronologia</b>	analisi stilistica	
<b>DTM - Motivazione cronologia</b>	bibliografia	
<b>AU - DEFINIZIONE CULTURALE</b>		
<b>AUT - AUTORE</b>		
<b>AUTM - Motivazione dell'attribuzione</b>	firma	
<b>AUTN - Nome scelto</b>	Pellegrino	
<b>AUTA - Dati anagrafici</b>	notizie seconda metà sec. XIII	
<b>AUTH - Sigla per citazione</b>	00000299	
<b>MT - DATI TECNICI</b>		
<b>MTC - Materia e tecnica</b>	marmo/ scultura	
<b>MIS - MISURE</b>		
<b>MISD - Diametro</b>	80	
<b>CO - CONSERVAZIONE</b>		
<b>STC - STATO DI CONSERVAZIONE</b>		
<b>STCC - Stato di conservazione</b>	discreto	
<b>DA - DATI ANALITICI</b>		
<b>DES - DESCRIZIONE</b>		
<b>DESO - Indicazioni sull'oggetto</b>	Il rilievo raffigura: una donna con lunga tunica che regge un uccello nella mano, stelo vegetale al centro, un uomo con tunica che regge con una mano un fiore mentre l'altra è sollevata verso la croce del rilievo.	
<b>DESI - Codifica Iconclass</b>	NR (recupero pregresso)	
<b>DESS - Indicazioni sul soggetto</b>	NR (recupero pregresso)	
<b>ISR - ISCRIZIONI</b>		
<b>ISRC - Classe di</b>		

<b>appartenenza</b>	documentaria
<b>ISRL - Lingua</b>	latino
<b>ISRS - Tecnica di scrittura</b>	a incisione
<b>ISRT - Tipo di caratteri</b>	caratteri gotici
<b>ISRP - Posizione</b>	sulla modanatura di base
<b>ISRI - Trascrizione</b>	MUNERE DIVINO DECUS ET LAUS SIT PEREGRINO. TALIA QUI SCULPUSIT OPUS EJUS UBIQUE
<b>ISR - ISCRIZIONI</b>	
<b>ISRC - Classe di appartenenza</b>	documentaria
<b>ISRL - Lingua</b>	latino
<b>ISRS - Tecnica di scrittura</b>	a incisione
<b>ISRT - Tipo di caratteri</b>	caratteri gotici
<b>ISRP - Posizione</b>	sulla modanatura in alto
<b>ISRI - Trascrizione</b>	AD LUMEN SANCTUM DEUS ACCIPE CANTUM. PULCRA COLUMPNA NITE DANS NOBIS LUMINA VITE/ HOC OPUS EST MAGNAE. LAUDIS FACIENTE JOHANNE
<b>NSC - Notizie storico-critiche</b>	" E' possibile che, ben diversamente da quanto sembra il giro delle immagini sulla base del candelabro, abbia un riposto senso religioso: esso è tuttavia calato in una forma stilistica che fu la collusione fra il sacro e il profano e fu una caratteristica segnalata dalla monarchia guelfa degli angioini di Napoli fin dagli ultimi decenni del sec. XIII, come lo fu del resto la monarchia francese del secondo quarto scritto da F. Bologna".
<b>TU - CONDIZIONE GIURIDICA E VINCOLI</b>	
<b>CDG - CONDIZIONE GIURIDICA</b>	
<b>CDGG - Indicazione generica</b>	detenzione Ente religioso cattolico
<b>DO - FONTI E DOCUMENTI DI RIFERIMENTO</b>	
<b>FTA - DOCUMENTAZIONE FOTOGRAFICA</b>	
<b>FTAX - Genere</b>	documentazione allegata
<b>FTAP - Tipo</b>	fotografia b/n
<b>FTAN - Codice identificativo</b>	AFS81 006602
<b>BIB - BIBLIOGRAFIA</b>	
<b>BIBX - Genere</b>	bibliografia specifica
<b>BIBA - Autore</b>	D'Onofrio M./ Aceto F.
<b>BIBD - Anno di edizione</b>	1981
<b>BIBH - Sigla per citazione</b>	00000239
<b>BIBN - V., pp., nn.</b>	p. 39
<b>AD - ACCESSO AI DATI</b>	
<b>ADS - SPECIFICHE DI ACCESSO AI DATI</b>	
<b>ADSP - Profilo di accesso</b>	3
<b>ADSM - Motivazione</b>	scheda di bene non adeguatamente sorvegliabile
<b>CM - COMPILAZIONE</b>	
<b>CMP - COMPILAZIONE</b>	

<b>CMPD - Data</b>	1987
<b>CMPN - Nome</b>	Pandolfi D.
<b>FUR - Funzionario responsabile</b>	Abita S.
<b>RVM - TRASCRIZIONE PER INFORMATIZZAZIONE</b>	
<b>RVMD - Data</b>	2005
<b>RVMN - Nome</b>	ARTPAST/ Aprile A.
<b>AGG - AGGIORNAMENTO - REVISIONE</b>	
<b>AGGD - Data</b>	2005
<b>AGGN - Nome</b>	ARTPAST/ Aprile A.
<b>AGGF - Funzionario responsabile</b>	NR (recupero pregresso)