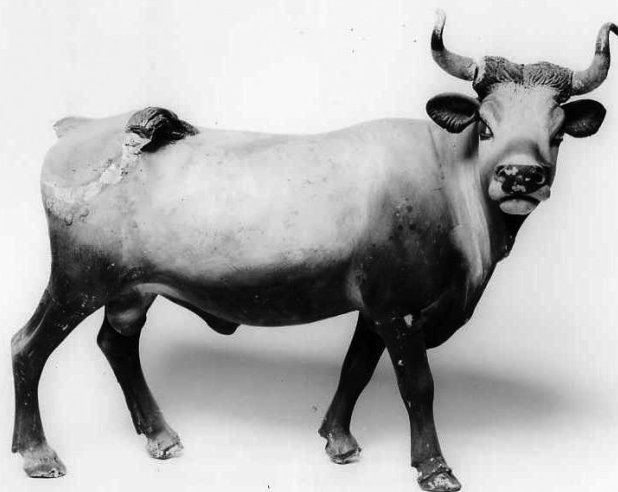


SCHEDA



CD - CODICI

TSK - Tipo scheda OA

LIR - Livello ricerca I

NCT - CODICE UNIVOCO

NCTR - Codice regione 15

NCTN - Numero catalogo generale 00049990

ESC - Ente schedatore S81

ECP - Ente competente S81

OG - OGGETTO

OGT - OGGETTO

OGTD - Definizione statuetta di presepio

LC - LOCALIZZAZIONE GEOGRAFICO-AMMINISTRATIVA

PVC - LOCALIZZAZIONE GEOGRAFICO-AMMINISTRATIVA ATTUALE

PVCS - Stato Italia

PVCR - Regione Campania

PVCP - Provincia CE

PVCC - Comune Caserta

LDC - COLLOCAZIONE SPECIFICA

LDCT - Tipologia reggia

LDCN - Denominazione Reggia di Caserta

LDCU - Denominazione spazio viabilistico via Douhet, 2

LDCM - Denominazione raccolta Museo della Reggia di Caserta

LDCS - Specifiche Depositi

DT - CRONOLOGIA

DTZ - CRONOLOGIA GENERICA

DTZG - Secolo sec. XVIII

DTS - CRONOLOGIA SPECIFICA

DTSI - Da	1700
DTSF - A	1799
DTM - Motivazione cronologia	analisi stilistica

AU - DEFINIZIONE CULTURALE**AUT - AUTORE**

AUTM - Motivazione dell'attribuzione	analisi stilistica
AUTN - Nome scelto	Vassallo Nicola
AUTA - Dati anagrafici	notizie sec. XVIII
AUTH - Sigla per citazione	00000015

MT - DATI TECNICI

MTC - Materia e tecnica	legno/ intaglio
MTC - Materia e tecnica	vetro

MIS - MISURE

MISA - Altezza	35
MISN - Lunghezza	44

CO - CONSERVAZIONE**STC - STATO DI CONSERVAZIONE**

STCC - Stato di conservazione	buono
STCS - Indicazioni specifiche	Abrasioni sul muso e sulle zampe. Punta di un corno mancante.

DA - DATI ANALITICI**DES - DESCRIZIONE**

DESO - Indicazioni sull'oggetto	Toro in legno di color grigio-nero. Occhi di vetro. Ottima qualità.
DESI - Codifica Iconclass	NR (recupero pregresso)
DESS - Indicazioni sul soggetto	NR (recupero pregresso)

TU - CONDIZIONE GIURIDICA E VINCOLI**CDG - CONDIZIONE GIURIDICA**

CDGG - Indicazione generica	proprietà Stato
CDGS - Indicazione specifica	Ministero per i Beni Culturali e Ambientali/ SBAAAS CE
CDGI - Indirizzo	via Douhet, 2

DO - FONTI E DOCUMENTI DI RIFERIMENTO**FTA - DOCUMENTAZIONE FOTOGRAFICA**

FTAX - Genere	documentazione allegata
FTAP - Tipo	fotografia b/n
FTAN - Codice identificativo	AFS81 002189

AD - ACCESSO AI DATI**ADS - SPECIFICHE DI ACCESSO AI DATI**

ADSP - Profilo di accesso	1
ADSM - Motivazione	scheda contenente dati liberamente accessibili
CM - COMPILAZIONE	
CMP - COMPILAZIONE	
CMPD - Data	1986
CMPN - Nome	Catello V.
FUR - Funzionario responsabile	Chianese U.
RVM - TRASCRIZIONE PER INFORMATIZZAZIONE	
RVMD - Data	2005
RVMN - Nome	ARTPAST/ Famiglietti C.
AGG - AGGIORNAMENTO - REVISIONE	
AGGD - Data	2005
AGGN - Nome	ARTPAST/ Famiglietti C.
AGGF - Funzionario responsabile	NR (recupero pregresso)
AN - ANNOTAZIONI	
OSS - Osservazioni	L'oggetto in esame proviene dalla Collezione Reale Borbonica.