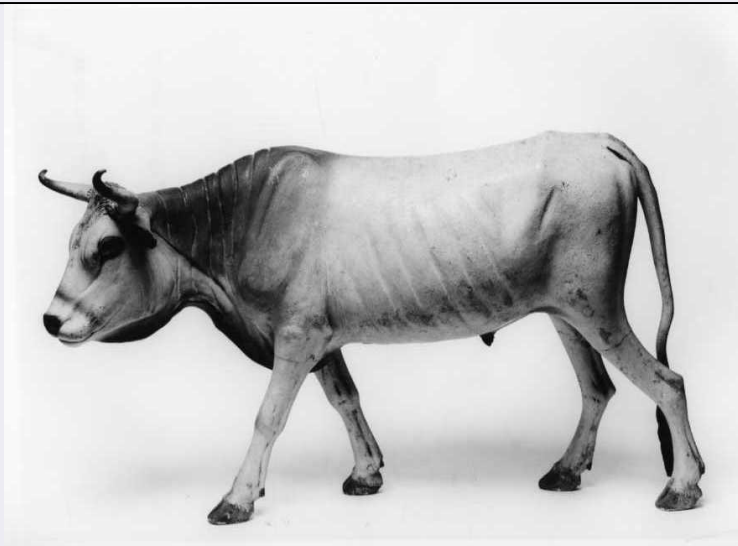


SCHEDA



CD - CODICI

TSK - Tipo scheda	OA
LIR - Livello ricerca	I
NCT - CODICE UNIVOCO	
NCTR - Codice regione	15
NCTN - Numero catalogo generale	00050042
ESC - Ente schedatore	S81
ECP - Ente competente	S81

OG - OGGETTO

OGT - OGGETTO

OGTD - Definizione	statuetta di presepio
--------------------	-----------------------

LC - LOCALIZZAZIONE GEOGRAFICO-AMMINISTRATIVA

PVC - LOCALIZZAZIONE GEOGRAFICO-AMMINISTRATIVA ATTUALE

PVCS - Stato	Italia
PVCR - Regione	Campania
PVCP - Provincia	CE
PVCC - Comune	Caserta

LDC - COLLOCAZIONE SPECIFICA

LDCT - Tipologia	reggia
LDCN - Denominazione	Reggia di Caserta
LDCU - Denominazione spazio viabilistico	via Douhet, 2
LDCM - Denominazione raccolta	Museo della Reggia di Caserta
LDCS - Specifiche	Depositi

UB - UBICAZIONE E DATI PATRIMONIALI

INV - INVENTARIO DI MUSEO O SOPRINTENDENZA

INVN - Numero	22
---------------	----

INVD - Data	1951
DT - CRONOLOGIA	
DTZ - CRONOLOGIA GENERICA	
DTZG - Secolo	sec. XVIII
DTS - CRONOLOGIA SPECIFICA	
DTSI - Da	1700
DTSF - A	1799
DTM - Motivazione cronologia	analisi stilistica
AU - DEFINIZIONE CULTURALE	
AUT - AUTORE	
AUTS - Riferimento all'autore	bottega
AUTM - Motivazione dell'attribuzione	analisi stilistica
AUTN - Nome scelto	Vassallo Saverio
AUTA - Dati anagrafici	notizie sec. XVIII
AUTH - Sigla per citazione	00000007
MT - DATI TECNICI	
MTC - Materia e tecnica	terracotta/ modellatura
MTC - Materia e tecnica	legno
MTC - Materia e tecnica	vetro
MIS - MISURE	
MISA - Altezza	23
MISN - Lunghezza	49
CO - CONSERVAZIONE	
STC - STATO DI CONSERVAZIONE	
STCC - Stato di conservazione	buono
STCS - Indicazioni specifiche	Qualche lesione all'attaccatura delle zampe.
DA - DATI ANALITICI	
DES - DESCRIZIONE	
DESO - Indicazioni sull'oggetto	Toro in terracotta di colore grigio chiaro, rappresentato con il capo chino e la coda pendente. Zampe, coda, orecchie, corna di legno. Occhi di vetro.
DESI - Codifica Iconclass	NR (recupero pregresso)
DESS - Indicazioni sul soggetto	NR (recupero pregresso)
TU - CONDIZIONE GIURIDICA E VINCOLI	
CDG - CONDIZIONE GIURIDICA	
CDGG - Indicazione generica	proprietà Stato
CDGS - Indicazione specifica	Ministero per i Beni Culturali e Ambientali/ SBAAAS CE
CDGI - Indirizzo	via Douhet, 2

DO - FONTI E DOCUMENTI DI RIFERIMENTO**FTA - DOCUMENTAZIONE FOTOGRAFICA**

FTAX - Genere	documentazione allegata
FTAP - Tipo	fotografia b/n
FTAN - Codice identificativo	AFS81 002241

AD - ACCESSO AI DATI**ADS - SPECIFICHE DI ACCESSO AI DATI**

ADSP - Profilo di accesso	1
ADSM - Motivazione	scheda contenente dati liberamente accessibili

CM - COMPILAZIONE**CMP - COMPILAZIONE**

CMPD - Data	1986
CMPN - Nome	Catello V.
FUR - Funzionario responsabile	Chianese U.

RVM - TRASCRIZIONE PER INFORMATIZZAZIONE

RVMD - Data	2005
RVMN - Nome	ARTPAST/ Famiglietti C.

AGG - AGGIORNAMENTO - REVISIONE

AGGD - Data	2005
AGGN - Nome	ARTPAST/ Famiglietti C.
AGGF - Funzionario responsabile	NR (recupero pregresso)

AN - ANNOTAZIONI

OSS - Osservazioni	L'oggetto in esame proviene dalla Collezione Reale Borbonica.
---------------------------	---