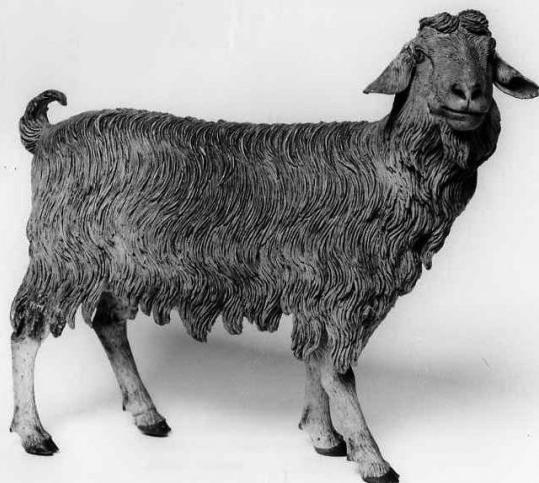


# SCHEDA



## CD - CODICI

TSK - Tipo scheda	OA
LIR - Livello ricerca	I
<b>NCT - CODICE UNIVOCO</b>	
NCTR - Codice regione	15
NCTN - Numero catalogo generale	00050051
ESC - Ente schedatore	S81
ECP - Ente competente	S81

## OG - OGGETTO

### OGT - OGGETTO

OGTD - Definizione	statuetta di presepio
--------------------	-----------------------

## LC - LOCALIZZAZIONE GEOGRAFICO-AMMINISTRATIVA

### PVC - LOCALIZZAZIONE GEOGRAFICO-AMMINISTRATIVA ATTUALE

PVCS - Stato	Italia
PVCR - Regione	Campania
PVCP - Provincia	CE
PVCC - Comune	Caserta

### LDC - COLLOCAZIONE SPECIFICA

LDCT - Tipologia	reggia
LDCN - Denominazione	Reggia di Caserta
LDCU - Denominazione spazio viabilistico	via Douhet, 2
LDCM - Denominazione raccolta	Museo della Reggia di Caserta
LDCS - Specifiche	Depositi

## DT - CRONOLOGIA

### DTZ - CRONOLOGIA GENERICA

DTZG - Secolo	sec. XIX
---------------	----------

### DTS - CRONOLOGIA SPECIFICA

<b>DTSI - Da</b>	1800
<b>DTSF - A</b>	1899
<b>DTM - Motivazione cronologia</b>	analisi stilistica
<b>AU - DEFINIZIONE CULTURALE</b>	
<b>ATB - AMBITO CULTURALE</b>	
<b>ATBD - Denominazione</b>	bottega napoletana
<b>ATBM - Motivazione dell'attribuzione</b>	analisi stilistica
<b>MT - DATI TECNICI</b>	
<b>MTC - Materia e tecnica</b>	terracotta/ modellatura
<b>MTC - Materia e tecnica</b>	piombo
<b>MIS - MISURE</b>	
<b>MISA - Altezza</b>	19
<b>MISL - Larghezza</b>	24
<b>CO - CONSERVAZIONE</b>	
<b>STC - STATO DI CONSERVAZIONE</b>	
<b>STCC - Stato di conservazione</b>	cattivo
<b>STCS - Indicazioni specifiche</b>	Mancano le corna.
<b>DA - DATI ANALITICI</b>	
<b>DES - DESCRIZIONE</b>	
<b>DESO - Indicazioni sull'oggetto</b>	La scultura raffigura una capra di colore chiaro in terracotta, con zampe e orecchie di piombo; il capo è girato e le orecchie sono cadenti.
<b>DESI - Codifica Iconclass</b>	NR (recupero pregresso)
<b>DESS - Indicazioni sul soggetto</b>	NR (recupero pregresso)
<b>TU - CONDIZIONE GIURIDICA E VINCOLI</b>	
<b>CDG - CONDIZIONE GIURIDICA</b>	
<b>CDGG - Indicazione generica</b>	proprietà Stato
<b>CDGS - Indicazione specifica</b>	Ministero per i Beni Culturali e Ambientali/ SBAAAS CE
<b>CDGI - Indirizzo</b>	via Douhet, 2
<b>DO - FONTI E DOCUMENTI DI RIFERIMENTO</b>	
<b>FTA - DOCUMENTAZIONE FOTOGRAFICA</b>	
<b>FTAX - Genere</b>	documentazione allegata
<b>FTAP - Tipo</b>	fotografia b/n
<b>FTAN - Codice identificativo</b>	AFS81 002250
<b>AD - ACCESSO AI DATI</b>	
<b>ADS - SPECIFICHE DI ACCESSO AI DATI</b>	
<b>ADSP - Profilo di accesso</b>	1
<b>ADSM - Motivazione</b>	scheda contenente dati liberamente accessibili
<b>CM - COMPILAZIONE</b>	

**CMP - COMPILAZIONE****CMPD - Data** 1986**CMPN - Nome** Catello E.**FUR - Funzionario  
responsabile** Chianese U.**RVM - TRASCRIZIONE PER INFORMATIZZAZIONE****RVMD - Data** 2005**RVMN - Nome** ARTPAST/ Cozzolino M.**AGG - AGGIORNAMENTO - REVISIONE****AGGD - Data** 2005**AGGN - Nome** ARTPAST/ Cozzolino M.**AGGF - Funzionario  
responsabile** NR (recupero pregresso)**AN - ANNOTAZIONI****OSS - Osservazioni** La scultura proviene dalla Collezione Reale Borbonica. Manca il numero di inventario ma è presente un bollino Cas. 1948-26.