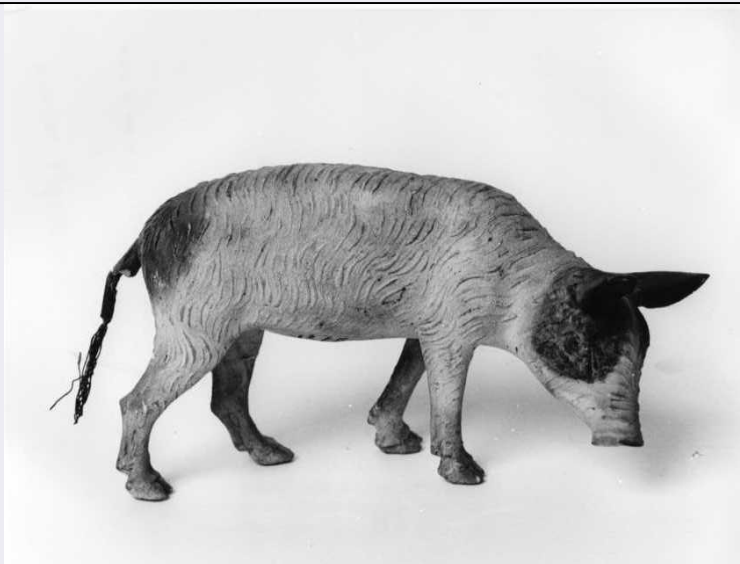


SCHEDA



CD - CODICI

TSK - Tipo scheda OA

LIR - Livello ricerca I

NCT - CODICE UNIVOCO

NCTR - Codice regione 15

NCTN - Numero catalogo generale 00050061

ESC - Ente schedatore S81

ECP - Ente competente S81

OG - OGGETTO

OGT - OGGETTO

OGTD - Definizione statuetta di presepio

LC - LOCALIZZAZIONE GEOGRAFICO-AMMINISTRATIVA

PVC - LOCALIZZAZIONE GEOGRAFICO-AMMINISTRATIVA ATTUALE

PVCS - Stato Italia

PVCR - Regione Campania

PVCP - Provincia CE

PVCC - Comune Caserta

LDC - COLLOCAZIONE SPECIFICA

LDCT - Tipologia reggia

LDCN - Denominazione Reggia di Caserta

LDCU - Denominazione spazio viabilistico via Douhet, 2

LDCM - Denominazione raccolta Museo della Reggia di Caserta

LDCS - Specifiche Depositi

DT - CRONOLOGIA

DTZ - CRONOLOGIA GENERICA

DTZG - Secolo sec. XVIII

DTS - CRONOLOGIA SPECIFICA**DTSI - Da** 1700**DTSF - A** 1799**DTM - Motivazione cronologia** analisi stilistica**AU - DEFINIZIONE CULTURALE****ATB - AMBITO CULTURALE****ATBD - Denominazione** bottega napoletana**ATBM - Motivazione dell'attribuzione** analisi stilistica**MT - DATI TECNICI****MTC - Materia e tecnica** terracotta/ modellatura**MTC - Materia e tecnica** filo di ferro**MTC - Materia e tecnica** legno/ intaglio**MTC - Materia e tecnica** vetro**MIS - MISURE****MISA - Altezza** 4**MISL - Larghezza** 10**CO - CONSERVAZIONE****STC - STATO DI CONSERVAZIONE****STCC - Stato di conservazione** buono**STCS - Indicazioni specifiche** La coda è sfilacciata.**DA - DATI ANALITICI****DES - DESCRIZIONE****DESO - Indicazioni sull'oggetto** La statuetta rappresenta un porcellino di colore bianco e nero col capo abbassato verso terra. Le zampe sono in legno, gli occhi in vetro e la coda in filo di ferro.**DESI - Codifica Iconclass** NR (recupero pregresso)**DESS - Indicazioni sul soggetto** NR (recupero pregresso)**TU - CONDIZIONE GIURIDICA E VINCOLI****CDG - CONDIZIONE GIURIDICA****CDGG - Indicazione generica** proprietà Stato**CDGS - Indicazione specifica** Ministero per i Beni Culturali ed Ambientali/ SBAAAS CE**CDGI - Indirizzo** via Douhet, 2**DO - FONTI E DOCUMENTI DI RIFERIMENTO****FTA - DOCUMENTAZIONE FOTOGRAFICA****FTAX - Genere** documentazione allegata**FTAP - Tipo** fotografia b/n**FTAN - Codice identificativo** AFS81 002260**AD - ACCESSO AI DATI**

ADS - SPECIFICHE DI ACCESSO AI DATI**ADSP - Profilo di accesso**

1

ADSM - Motivazione

scheda contenente dati liberamente accessibili

CM - COMPILAZIONE**CMP - COMPILAZIONE****CMPD - Data**

1986

CMPN - Nome

Catello V.

**FUR - Funzionario
responsabile**

Chianese U.

RVM - TRASCRIZIONE PER INFORMATIZZAZIONE**RVMD - Data**

2005

RVMN - Nome

ARTPAST/ Carro S.

AGG - AGGIORNAMENTO - REVISIONE**AGGD - Data**

2005

AGGN - Nome

ARTPAST/ Carro S.

**AGGF - Funzionario
responsabile**

NR (recupero pregresso)

AN - ANNOTAZIONI**OSS - Osservazioni**

La statuetta proviene dalla Collezione Reale Borbonica. Sotto la pancia della statuetta è scritto a penna: n. 1275.