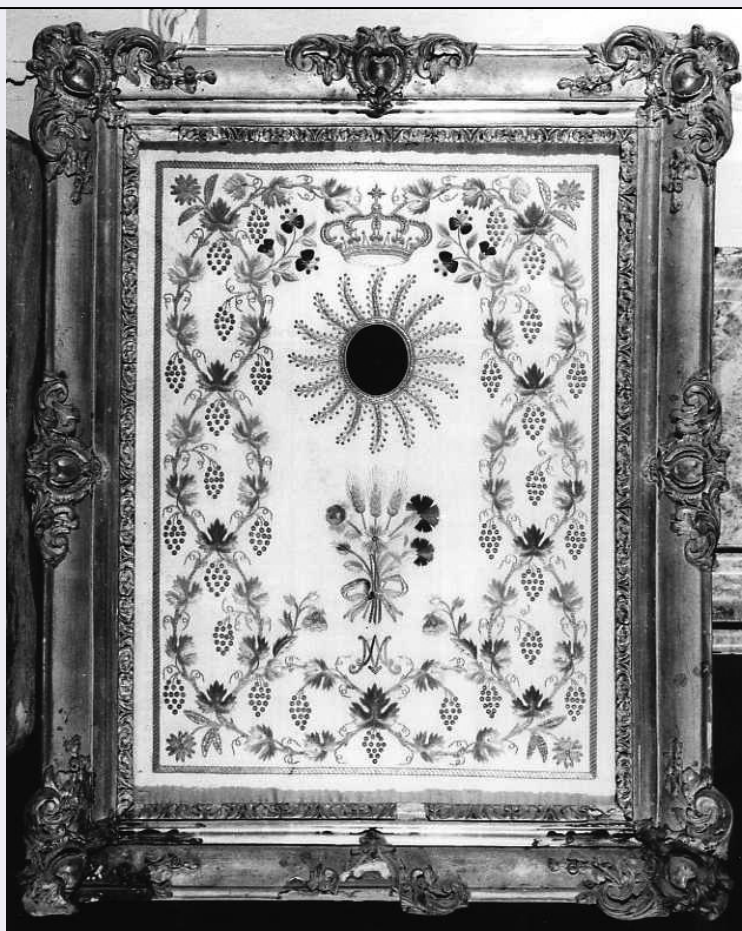


# SCHEDA



## CD - CODICI

TSK - Tipo scheda	OA
LIR - Livello ricerca	I
NCT - CODICE UNIVOCO	
NCTR - Codice regione	15
NCTN - Numero catalogo generale	00052244
ESC - Ente schedatore	S81
ECP - Ente competente	S81

## OG - OGGETTO

### OGT - OGGETTO

OGTD - Definizione	decorazione a ricamo
--------------------	----------------------

## LC - LOCALIZZAZIONE GEOGRAFICO-AMMINISTRATIVA

### PVC - LOCALIZZAZIONE GEOGRAFICO-AMMINISTRATIVA ATTUALE

PVCS - Stato	Italia
PVCR - Regione	Campania
PVCP - Provincia	CE
PVCC - Comune	Caserta

### LDC - COLLOCAZIONE SPECIFICA

LDCT - Tipologia	reggia
LDCN - Denominazione	Reggia di Caserta

<b>LDCU - Denominazione spazio viabilistico</b>	via Douhet, 2
<b>LDCM - Denominazione raccolta</b>	Museo della Reggia di Caserta
<b>LDCS - Specifiche</b>	Appartamento Storico, IX retrostanza
<b>UB - UBICAZIONE E DATI PATRIMONIALI</b>	
<b>UBO - Ubicazione originaria</b>	OR
<b>INV - INVENTARIO DI MUSEO O SOPRINTENDENZA</b>	
<b>INVN - Numero</b>	807
<b>INVD - Data</b>	1977
<b>INV - INVENTARIO DI MUSEO O SOPRINTENDENZA</b>	
<b>INVN - Numero</b>	1178
<b>INVD - Data</b>	1951
<b>INV - INVENTARIO DI MUSEO O SOPRINTENDENZA</b>	
<b>INVN - Numero</b>	4909
<b>INVD - Data</b>	1905
<b>DT - CRONOLOGIA</b>	
<b>DTZ - CRONOLOGIA GENERICA</b>	
<b>DTZG - Secolo</b>	sec. XVIII
<b>DTZS - Frazione di secolo</b>	seconda metà
<b>DTS - CRONOLOGIA SPECIFICA</b>	
<b>DTSI - Da</b>	1750
<b>DTSE - A</b>	1799
<b>DTM - Motivazione cronologia</b>	analisi stilistica
<b>AU - DEFINIZIONE CULTURALE</b>	
<b>ATB - AMBITO CULTURALE</b>	
<b>ATBD - Denominazione</b>	manifattura campana
<b>ATBM - Motivazione dell'attribuzione</b>	analisi stilistica
<b>MT - DATI TECNICI</b>	
<b>MTC - Materia e tecnica</b>	seta/ tessuto/ ricamo
<b>MTC - Materia e tecnica</b>	filo d'oro/ ricamo
<b>MTC - Materia e tecnica</b>	filo di seta/ ricamo
<b>MIS - MISURE</b>	
<b>MISA - Altezza</b>	69
<b>MISL - Larghezza</b>	57
<b>CO - CONSERVAZIONE</b>	
<b>STC - STATO DI CONSERVAZIONE</b>	
<b>STCC - Stato di conservazione</b>	buono
<b>DA - DATI ANALITICI</b>	
<b>DES - DESCRIZIONE</b>	
<b>DESO - Indicazioni</b>	Quadro con motivi floreali ricamato in seta e oro, raffigurante pampini e grappoli d'uva; al centro in basso la "M" mariana, in alto una corona,

<b>sull'oggetto</b>	entro cornice in legno intagliato e dorato.
<b>DESI - Codifica Iconclass</b>	NR (recupero pregresso)
<b>DESS - Indicazioni sul soggetto</b>	NR (recupero pregresso)
<b>TU - CONDIZIONE GIURIDICA E VINCOLI</b>	
<b>CDG - CONDIZIONE GIURIDICA</b>	
<b>CDGG - Indicazione generica</b>	proprietà Stato
<b>CDGS - Indicazione specifica</b>	Ministro per i Beni Culturali e Ambientali/ SBAAAS CE
<b>CDGI - Indirizzo</b>	via Douhet, 2
<b>DO - FONTI E DOCUMENTI DI RIFERIMENTO</b>	
<b>FTA - DOCUMENTAZIONE FOTOGRAFICA</b>	
<b>FTAX - Genere</b>	documentazione allegata
<b>FTAP - Tipo</b>	fotografia b/n
<b>FTAN - Codice identificativo</b>	AFS81 004911
<b>AD - ACCESSO AI DATI</b>	
<b>ADS - SPECIFICHE DI ACCESSO AI DATI</b>	
<b>ADSP - Profilo di accesso</b>	1
<b>ADSM - Motivazione</b>	scheda contenente dati liberamente accessibili
<b>CM - COMPILAZIONE</b>	
<b>CMP - COMPILAZIONE</b>	
<b>CMPD - Data</b>	1987
<b>CMPN - Nome</b>	Orlando A.
<b>FUR - Funzionario responsabile</b>	Marinelli C.
<b>RVM - TRASCRIZIONE PER INFORMATIZZAZIONE</b>	
<b>RVMD - Data</b>	2005
<b>RVMN - Nome</b>	ARTPAST/ Aprile A.
<b>AGG - AGGIORNAMENTO - REVISIONE</b>	
<b>AGGD - Data</b>	2005
<b>AGGN - Nome</b>	ARTPAST/ Aprile A.
<b>AGGF - Funzionario responsabile</b>	NR (recupero pregresso)