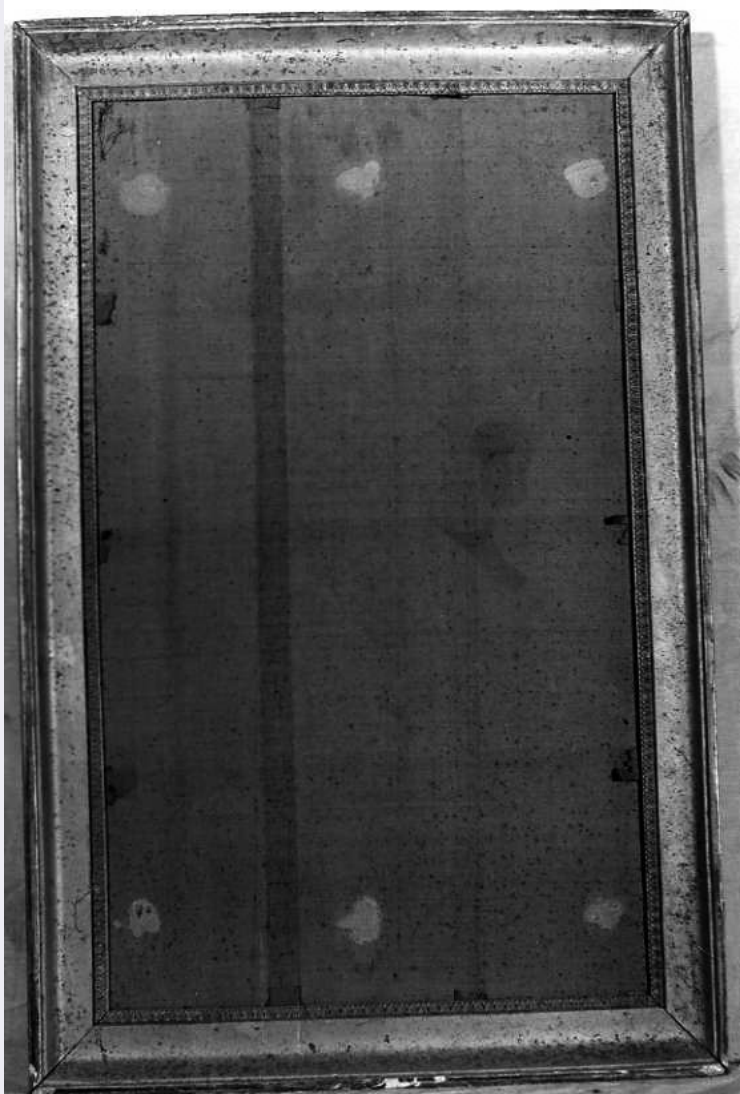


SCHEDA



CD - CODICI

TSK - Tipo scheda	OA
LIR - Livello ricerca	I
NCT - CODICE UNIVOCO	
NCTR - Codice regione	15
NCTN - Numero catalogo generale	00070335
ESC - Ente schedatore	S81
ECP - Ente competente	S81

OG - OGGETTO

OGT - OGGETTO

OGTD - Definizione	cornice
--------------------	---------

LC - LOCALIZZAZIONE GEOGRAFICO-AMMINISTRATIVA

PVC - LOCALIZZAZIONE GEOGRAFICO-AMMINISTRATIVA ATTUALE

PVCS - Stato	Italia
PVCR - Regione	Campania
PVCP - Provincia	CE

PVCC - Comune	Caserta
LDC - COLLOCAZIONE SPECIFICA	
LDCT - Tipologia	reggia
LDCN - Denominazione	Reggia di Caserta
LDCU - Denominazione spazio viabilistico	via Douhet, 2
LDCM - Denominazione raccolta	Museo della Reggia di Caserta
LDCS - Specifiche	Cappella Palatina, retrostanza
UB - UBICAZIONE E DATI PATRIMONIALI	
UBO - Ubicazione originaria	OR
INV - INVENTARIO DI MUSEO O SOPRINTENDENZA	
INVN - Numero	2589
INVD - Data	1952
INV - INVENTARIO DI MUSEO O SOPRINTENDENZA	
INVN - Numero	2987
INVD - Data	1951
DT - CRONOLOGIA	
DTZ - CRONOLOGIA GENERICA	
DTZG - Secolo	sec. XIX
DTS - CRONOLOGIA SPECIFICA	
DTSI - Da	1800
DTSF - A	1899
DTM - Motivazione cronologia	analisi stilistica
AU - DEFINIZIONE CULTURALE	
ATB - AMBITO CULTURALE	
ATBD - Denominazione	bottega campana
ATBM - Motivazione dell'attribuzione	analisi stilistica
MT - DATI TECNICI	
MTC - Materia e tecnica	legno/ intaglio/ doratura
MIS - MISURE	
MISA - Altezza	56
MISL - Larghezza	36
CO - CONSERVAZIONE	
STC - STATO DI CONSERVAZIONE	
STCC - Stato di conservazione	mediocre
DA - DATI ANALITICI	
DES - DESCRIZIONE	
DESO - Indicazioni sull'oggetto	La cornice ha una forma rettangolare e si presenta leggermente modanata. L a decorazione è costituita da una sottile fascia interna minuziosamente de corata da un motivo fogliforme stilizzato.
DESI - Codifica Iconclass	NR (recupero pregresso)

DESS - Indicazioni sul soggetto	NR (recupero pregresso)
TU - CONDIZIONE GIURIDICA E VINCOLI	
CDG - CONDIZIONE GIURIDICA	
CDGG - Indicazione generica	proprietà Stato
CDGS - Indicazione specifica	Minisrero per i Beni Culturali e Ambientali/ SBAAAS CE
CDGI - Indirizzo	via Douhet, 2
DO - FONTI E DOCUMENTI DI RIFERIMENTO	
FTA - DOCUMENTAZIONE FOTOGRAFICA	
FTAX - Genere	documentazione allegata
FTAP - Tipo	fotografia b/n
FTAN - Codice identificativo	AFS81 008836
AD - ACCESSO AI DATI	
ADS - SPECIFICHE DI ACCESSO AI DATI	
ADSP - Profilo di accesso	1
ADSM - Motivazione	scheda contenente dati liberamente accessibili
CM - COMPILAZIONE	
CMP - COMPILAZIONE	
CMPD - Data	1989
CMPN - Nome	Gaeta L.
FUR - Funzionario responsabile	Marinelli C.
RVM - TRASCRIZIONE PER INFORMATIZZAZIONE	
RVMD - Data	2005
RVMN - Nome	ARTPAST/ Aprile A.
AGG - AGGIORNAMENTO - REVISIONE	
AGGD - Data	2005
AGGN - Nome	ARTPAST/ Aprile A.
AGGF - Funzionario responsabile	NR (recupero pregresso)