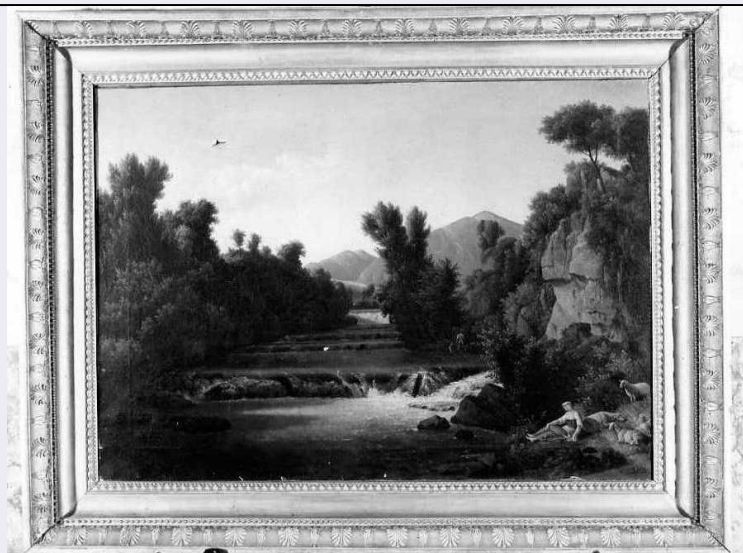


SCHEDA



CD - CODICI

TSK - Tipo scheda	OA
LIR - Livello ricerca	I
NCT - CODICE UNIVOCO	
NCTR - Codice regione	15
NCTN - Numero catalogo generale	00068795
ESC - Ente schedatore	S81
ECP - Ente competente	S81

OG - OGGETTO

OGT - OGGETTO	
OGTD - Definizione	dipinto
SGT - SOGGETTO	
SGTI - Identificazione	paesaggio con cascata

LC - LOCALIZZAZIONE GEOGRAFICO-AMMINISTRATIVA

PVC - LOCALIZZAZIONE GEOGRAFICO-AMMINISTRATIVA ATTUALE

PVCS - Stato	Italia
PVCR - Regione	Campania
PVCP - Provincia	CE
PVCC - Comune	Caserta

LDC - COLLOCAZIONE SPECIFICA

LDCT - Tipologia	reggia
LDCN - Denominazione	Reggia di Caserta
LDCU - Denominazione spazio viabilistico	via Douhet, 2
LDCM - Denominazione raccolta	Museo della Reggia di Caserta
LDCS - Specifiche	Appartamento Storico, Sala Joli

UB - UBICAZIONE E DATI PATRIMONIALI

INV - INVENTARIO DI MUSEO O SOPRINTENDENZA

INVN - Numero 823

INVD - Data 1977

INV - INVENTARIO DI MUSEO O SOPRINTENDENZA

INVN - Numero 3297

INVD - Data 1951

INV - INVENTARIO DI MUSEO O SOPRINTENDENZA

INVN - Numero 28

INVD - Data 1905

DT - CRONOLOGIA**DTZ - CRONOLOGIA GENERICA**

DTZG - Secolo sec. XIX

DTS - CRONOLOGIA SPECIFICA

DTSI - Da 1812

DTSF - A 1812

DTM - Motivazione cronologia documentazione

AU - DEFINIZIONE CULTURALE**AUT - AUTORE**

AUTM - Motivazione dell'attribuzione documentazione

AUTN - Nome scelto Dunouy Alexandre Hyacinthe

AUTA - Dati anagrafici 1757/ 1841

AUTH - Sigla per citazione 00000723

MT - DATI TECNICI

MTC - Materia e tecnica tela/ pittura a olio

MIS - MISURE

MISA - Altezza 81.5

MISL - Larghezza 112

CO - CONSERVAZIONE**STC - STATO DI CONSERVAZIONE**

STCC - Stato di conservazione buono

RS - RESTAURI**RST - RESTAURI**

RSTD - Data 1996

RSTE - Ente responsabile S81

RSTN - Nome operatore Colalucci S.

RSTR - Ente finanziatore S81

DA - DATI ANALITICI**DES - DESCRIZIONE**

DESO - Indicazioni sull'oggetto

Il centro della composizione è occupato dalla cascata d'acqua che scorre tra due quinte prospettiche costituite da alberi e rocce. Sulla destra una pastorella si è adagiata sull'erba per dare ristoro agli armenti. Un contadino nascosto tra le foglie è intento a spiare la

	fanciulla, mentre sullo sfondo vi sono due uomini, uno dei quali aiuta l'altro a sollevarsi dall'acqua.
DESI - Codifica Iconclass	NR (recupero pregresso)
DESS - Indicazioni sul soggetto	Paesaggi. Piante. Figure: pastorella; contadino; uomini.
NSC - Notizie storico-critiche	Nell'inventario della Reggia di Portici del 1817 era segnalata tra i vari dipinti del Dunouy, una "Cascata di Sora" che potrebbe identificarsi col presente quadro; inoltre nel 1853 erano registrati cinque dipinti del paesaggista francese tra cui forse anche questa tela. Formatosi al classicismo del "Paysage Historique" presso il Valenciennes, Alexandre - Hyacinthe Dunouy, ben presto se ne allontanò in funzione di una visione naturalistica. In questa tela, come del resto nelle altre, infatti, la scena è costruita classicamente ma viene alleggerita da alcuni impeccabili particolari realistici, come appunto il contadino nascosto tra le foglie che spia la pastorella o i due uomini in acqua sullo sfondo. L'artista, a Napoli dal 1810 al 1815, fu molto apprezzato dalla corte borbonica e anche i Murattini ebbero una speciale predilezione. Dunouy era solito valersi di collaboratori, quali il Taunay e il Demarne. Non si ha alcuna notizia però di una collaborazione anche per questa tela.

TU - CONDIZIONE GIURIDICA E VINCOLI

CDG - CONDIZIONE GIURIDICA

CDGG - Indicazione generica	proprietà Stato
CDGS - Indicazione specifica	Ministero per i Beni Culturali e Ambientali/ SBAAAS CE
CDGI - Indirizzo	via Douhet, 2

NVC - PROVVEDIMENTI DI TUTELA

NVCT - Tipo provvedimento	DM (L. n. 1089/1939, art. 5)
NVCE - Estremi provvedimento	NR (recupero pregresso)

DO - FONTI E DOCUMENTI DI RIFERIMENTO

FTA - DOCUMENTAZIONE FOTOGRAFICA

FTAX - Genere	documentazione allegata
FTAP - Tipo	fotografia b/n
FTAN - Codice identificativo	AFS81 007454

AD - ACCESSO AI DATI

ADS - SPECIFICHE DI ACCESSO AI DATI

ADSP - Profilo di accesso	1
ADSM - Motivazione	scheda contenente dati liberamente accessibili

CM - COMPILAZIONE

CMP - COMPILAZIONE

CMPD - Data	1987
CMPN - Nome	Terreri P.
FUR - Funzionario responsabile	Marinelli C.
FUR - Funzionario responsabile	Bellofatto L.

RVM - TRASCRIZIONE PER INFORMATIZZAZIONE**RVMD - Data** 2000**RVMN - Nome** Amato C.**AGG - AGGIORNAMENTO - REVISIONE****AGGD - Data** 2005**AGGN - Nome** Bottone M.**AGGF - Funzionario responsabile** NR (recupero pregresso)**AGG - AGGIORNAMENTO - REVISIONE****AGGD - Data** 2005**AGGN - Nome** ARTPAST/ Perciavalle F.**AGGF - Funzionario responsabile** NR (recupero pregresso)