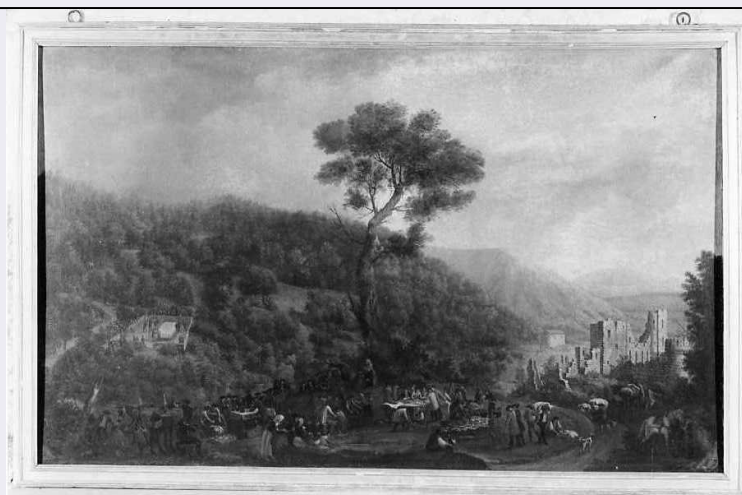


# SCHEDA



## CD - CODICI

TSK - Tipo scheda OA

LIR - Livello ricerca I

### NCT - CODICE UNIVOCO

NCTR - Codice regione 15

NCTN - Numero catalogo generale 00068889

ESC - Ente schedatore S81

ECP - Ente competente S81

## OG - OGGETTO

### OGT - OGGETTO

OGTD - Definizione dipinto

### SGT - SOGGETTO

SGTI - Identificazione scena di caccia

## LC - LOCALIZZAZIONE GEOGRAFICO-AMMINISTRATIVA

### PVC - LOCALIZZAZIONE GEOGRAFICO-AMMINISTRATIVA ATTUALE

PVCS - Stato Italia

PVCR - Regione Campania

PVCP - Provincia CE

PVCC - Comune Caserta

### LDC - COLLOCAZIONE SPECIFICA

LDCT - Tipologia reggia

LDCN - Denominazione Reggia di Caserta

LDCU - Denominazione spazio viabilistico via Douhet, 2

LDCM - Denominazione raccolta Museo della Reggia di Caserta

LDCS - Specifiche Appartamento Storico, Sala delle dame di corte

## UB - UBICAZIONE E DATI PATRIMONIALI

### INV - INVENTARIO DI MUSEO O SOPRINTENDENZA

INVN - Numero 1114

INVD - Data	1977
INV - INVENTARIO DI MUSEO O SOPRINTENDENZA	
INVN - Numero	724
INVD - Data	1951
INV - INVENTARIO DI MUSEO O SOPRINTENDENZA	
INVN - Numero	722
INVD - Data	1905
DT - CRONOLOGIA	
DTZ - CRONOLOGIA GENERICA	
DTZG - Secolo	sec. XVIII
DTZS - Frazione di secolo	seconda metà
DTS - CRONOLOGIA SPECIFICA	
DTSI - Da	1750
DTSF - A	1799
DTM - Motivazione cronologia	analisi stilistica
AU - DEFINIZIONE CULTURALE	
AUT - AUTORE	
AUTM - Motivazione dell'attribuzione	documentazione
AUTN - Nome scelto	De Anna Alessandro
AUTA - Dati anagrafici	notizie sec. XVIII
AUTH - Sigla per citazione	00000386
MT - DATI TECNICI	
MTC - Materia e tecnica	tela/ pittura a olio
MIS - MISURE	
MISA - Altezza	128
MISL - Larghezza	217
CO - CONSERVAZIONE	
STC - STATO DI CONSERVAZIONE	
STCC - Stato di conservazione	discreto
RS - RESTAURI	
RST - RESTAURI	
RSTD - Data	1989
RSTE - Ente responsabile	S81
RSTN - Nome operatore	Gigliozzi D.
RST - RESTAURI	
RSTD - Data	1994
RSTE - Ente responsabile	S81
RSTN - Nome operatore	Gigliozzi D.
DA - DATI ANALITICI	
DES - DESCRIZIONE	
	Su un'altura verdeggiante, su cui si erge un alto albero, molti uomini

<b>DESO - Indicazioni sull'oggetto</b>	imb andiscono le tavole per il pranzo del Re dopo la caccia. Ai piedi della co llina si imbandiscono tavole per i portatori e per il seguito. Sullo sfond o a destra antiche rovine.
<b>DESI - Codifica Iconclass</b>	NR (recupero pregresso)
<b>DESS - Indicazioni sul soggetto</b>	Figure. Piante. Montagne. Oggetti: tavole.
<b>NSC - Notizie storico-critiche</b>	Alessandro De Anna, figlio e allievo del pittore palermitano Vito De Anna, nacque a Palermo intorno al 1746. Gli esordi lo videro impegnato in pittu ra sacra; tra le sue prime opere "La Vergine con Sant'Anna e San Luigi" fi rmato e datato nella chiesa dei Crociferi a Palermo. In seguito acquisì no torietà per una serie di incisioni in rame tratte dalle sue gouaches dell' Etna e del Vesuvio. Fu presente a Napoli dal 1779; realizzò gouaches con brani di vita popolare (1780-1782), vedute del paesaggio urbano (1787) e vedute pittoresche dei dintorni (1796). Esponente della tradizione dei v edutisti che fa capo a Filippo Hackert, insieme al Fabris, al Della Gatta e al Volaire. La tela in esame fa parte di una serie di sei, celebranti l e fortune venatorie di Carlo III di Borbone.
<b>TU - CONDIZIONE GIURIDICA E VINCOLI</b>	
<b>CDG - CONDIZIONE GIURIDICA</b>	
<b>CDGG - Indicazione generica</b>	proprietà Stato
<b>CDGS - Indicazione specifica</b>	Ministero per i Beni Culturali e Ambientali/ SBAAAS CE
<b>CDGI - Indirizzo</b>	Via Douhet, 2
<b>DO - FONTI E DOCUMENTI DI RIFERIMENTO</b>	
<b>FTA - DOCUMENTAZIONE FOTOGRAFICA</b>	
<b>FTAX - Genere</b>	documentazione allegata
<b>FTAP - Tipo</b>	fotografia b/n
<b>FTAN - Codice identificativo</b>	AFS81 007548
<b>AD - ACCESSO AI DATI</b>	
<b>ADS - SPECIFICHE DI ACCESSO AI DATI</b>	
<b>ADSP - Profilo di accesso</b>	1
<b>ADSM - Motivazione</b>	scheda contenente dati liberamente accessibili
<b>CM - COMPILAZIONE</b>	
<b>CMP - COMPILAZIONE</b>	
<b>CMPD - Data</b>	1987
<b>CMPN - Nome</b>	Terreri P.
<b>FUR - Funzionario responsabile</b>	Marinelli C.
<b>FUR - Funzionario responsabile</b>	Bellofatto L.
<b>RVM - TRASCRIZIONE PER INFORMATIZZAZIONE</b>	
<b>RVMD - Data</b>	2000
<b>RVMN - Nome</b>	Grimaldi A.
<b>AGG - AGGIORNAMENTO - REVISIONE</b>	
<b>AGGD - Data</b>	2005

<b>AGGN - Nome</b>	Liguori M.
<b>AGGF - Funzionario responsabile</b>	NR (recupero pregresso)
<b>AGG - AGGIORNAMENTO - REVISIONE</b>	
<b>AGGD - Data</b>	2005
<b>AGGN - Nome</b>	ARTPAST/ Perciavalle F.
<b>AGGF - Funzionario responsabile</b>	NR (recupero pregresso)