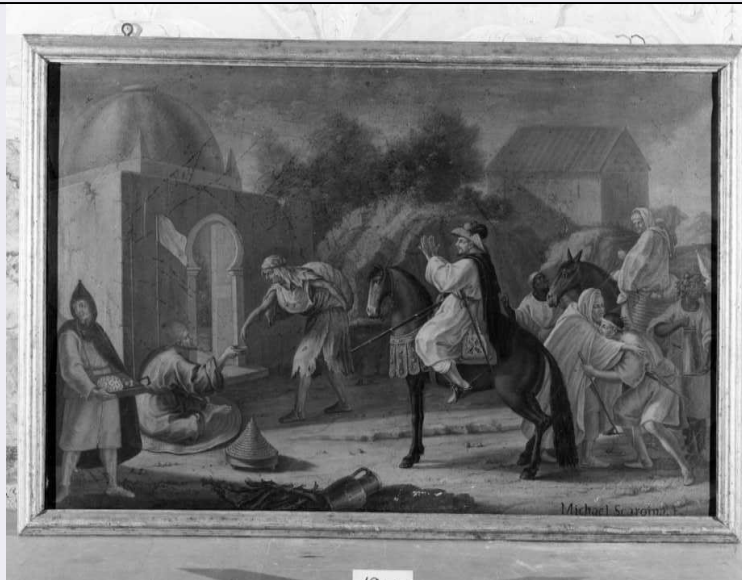


SCHEDA



CD - CODICI

TSK - Tipo scheda OA

LIR - Livello ricerca I

NCT - CODICE UNIVOCO

NCTR - Codice regione 15

NCTN - Numero catalogo generale 00068921

ESC - Ente schedatore S81

ECP - Ente competente S81

OG - OGGETTO

OGT - OGGETTO

OGTD - Definizione dipinto

SGT - SOGGETTO

SGTI - Identificazione costumi orientali

LC - LOCALIZZAZIONE GEOGRAFICO-AMMINISTRATIVA

PVC - LOCALIZZAZIONE GEOGRAFICO-AMMINISTRATIVA ATTUALE

PVCS - Stato Italia

PVCR - Regione Campania

PVCP - Provincia CE

PVCC - Comune Caserta

LDC - COLLOCAZIONE SPECIFICA

LDCT - Tipologia reggia

LDCN - Denominazione Reggia di Caserta

LDCU - Denominazione spazio viabilistico via Douhet, 2

LDCM - Denominazione raccolta Museo della Reggia di Caserta

LDCS - Specifiche Appartamento Storico, Sala Joli

UB - UBICAZIONE E DATI PATRIMONIALI

INV - INVENTARIO DI MUSEO O SOPRINTENDENZA

INVN - Numero 1081

INVD - Data 1977

INV - INVENTARIO DI MUSEO O SOPRINTENDENZA

INVN - Numero 1961

INVD - Data 1951

INV - INVENTARIO DI MUSEO O SOPRINTENDENZA

INVN - Numero 210

INVD - Data 1905

DT - CRONOLOGIA**DTZ - CRONOLOGIA GENERICA**

DTZG - Secolo sec. XVIII

DTZS - Frazione di secolo seconda metà

DTS - CRONOLOGIA SPECIFICA

DTSI - Da 1750

DTSF - A 1799

DTM - Motivazione cronologia analisi stilistica

AU - DEFINIZIONE CULTURALE**AUT - AUTORE**

AUTM - Motivazione dell'attribuzione documentazione

AUTN - Nome scelto Scaroina Michele

AUTA - Dati anagrafici notizie sec. XVIII

AUTH - Sigla per citazione 00000717

MT - DATI TECNICI

MTC - Materia e tecnica tela/ pittura a olio

MIS - MISURE

MISA - Altezza 102

MISL - Larghezza 157

CO - CONSERVAZIONE**STC - STATO DI CONSERVAZIONE**

STCC - Stato di conservazione discreto

DA - DATI ANALITICI**DES - DESCRIZIONE**

DESO - Indicazioni sull'oggetto Un uomo con costume orientale su cavallo nero si avvicina ad un tempio mostrando le mani alzate. Dietro di lui due uomini si abbracciano; davanti al l'ingresso dell'edificio un pellegrino dona dei soldi ad un uomo che chiede l'elemosina.

DESI - Codifica Iconclass NR (recupero pregresso)

DESS - Indicazioni sul soggetto Figure maschili. Animali: cavallo. Oggetti: soldi. Architetture.

ISR - ISCRIZIONI

ISRC - Classe di

| | |
|------------------------------------|---------------------|
| appartenenza | documentaria |
| ISRS - Tecnica di scrittura | a pennello |
| ISRT - Tipo di caratteri | lettere capitali |
| ISRP - Posizione | In basso a destra |
| ISRI - Trascrizione | MICHAEL SCAROINA F. |

TU - CONDIZIONE GIURIDICA E VINCOLI

CDG - CONDIZIONE GIURIDICA

| | |
|-------------------------------------|--|
| CDGG - Indicazione generica | proprietà Stato |
| CDGS - Indicazione specifica | Ministero per i Beni Culturali e Ambientali/ SBAAAS CE |
| CDGI - Indirizzo | via Douhet, 2 |

DO - FONTI E DOCUMENTI DI RIFERIMENTO

FTA - DOCUMENTAZIONE FOTOGRAFICA

| | |
|-------------------------------------|-------------------------|
| FTAX - Genere | documentazione allegata |
| FTAP - Tipo | fotografia b/n |
| FTAN - Codice identificativo | AFS81 007580 |

AD - ACCESSO AI DATI

ADS - SPECIFICHE DI ACCESSO AI DATI

| | |
|----------------------------------|--|
| ADSP - Profilo di accesso | 1 |
| ADSM - Motivazione | scheda contenente dati liberamente accessibili |

CM - COMPILAZIONE

CMP - COMPILAZIONE

| | |
|---------------------------------------|---------------|
| CMPD - Data | 1987 |
| CMPN - Nome | Terreri P. |
| FUR - Funzionario responsabile | Marinelli C. |
| FUR - Funzionario responsabile | Bellofatto L. |

RVM - TRASCRIZIONE PER INFORMATIZZAZIONE

| | |
|--------------------|-------------|
| RVMD - Data | 2000 |
| RVMN - Nome | Grimaldi A. |

AGG - AGGIORNAMENTO - REVISIONE

| | |
|--|-------------------------|
| AGGD - Data | 2005 |
| AGGN - Nome | Liguori M. |
| AGGF - Funzionario responsabile | NR (recupero pregresso) |

AGG - AGGIORNAMENTO - REVISIONE

| | |
|--|-------------------------|
| AGGD - Data | 2005 |
| AGGN - Nome | ARTPAST/ Perciavalle F. |
| AGGF - Funzionario responsabile | NR (recupero pregresso) |