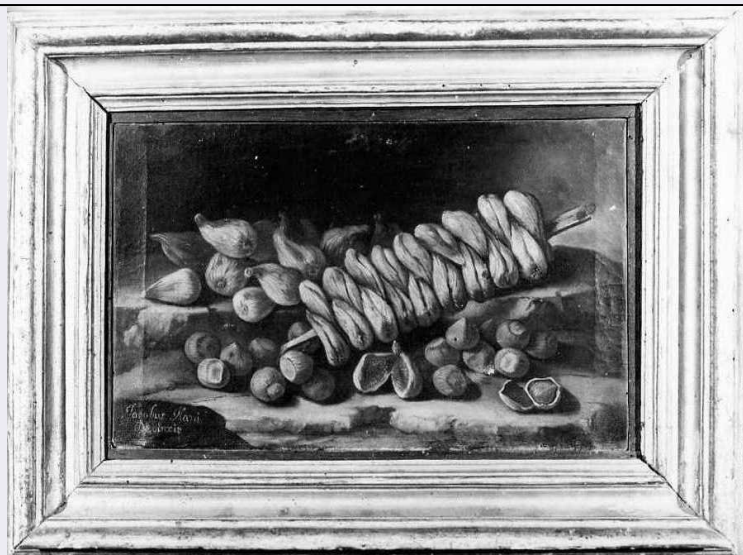


SCHEDA



CD - CODICI

TSK - Tipo scheda OA

LIR - Livello ricerca I

NCT - CODICE UNIVOCO

NCTR - Codice regione 15

NCTN - Numero catalogo generale 00070806

ESC - Ente schedatore S81

ECP - Ente competente S81

OG - OGGETTO

OGT - OGGETTO

OGTD - Definizione dipinto

SGT - SOGGETTO

SGTI - Identificazione natura morta

LC - LOCALIZZAZIONE GEOGRAFICO-AMMINISTRATIVA

PVC - LOCALIZZAZIONE GEOGRAFICO-AMMINISTRATIVA ATTUALE

PVCS - Stato Italia

PVCR - Regione Campania

PVCP - Provincia CE

PVCC - Comune Caserta

LDC - COLLOCAZIONE SPECIFICA

LDCT - Tipologia reggia

LDCN - Denominazione Reggia di Caserta

LDCU - Denominazione spazio viabilistico via Douhet, 2

LDCM - Denominazione raccolta Museo della Reggia di Caserta

LDCS - Specifiche Appartamento Storico, Sala delle Porcellane

UB - UBICAZIONE E DATI PATRIMONIALI

INV - INVENTARIO DI MUSEO O SOPRINTENDENZA

INVN - Numero	796
INVD - Data	1978

DT - CRONOLOGIA**DTZ - CRONOLOGIA GENERICA**

DTZG - Secolo	sec. XVIII
DTZS - Frazione di secolo	seconda metà

DTS - CRONOLOGIA SPECIFICA

DTSI - Da	1750
DTSF - A	1799
DTM - Motivazione cronologia	documentazione

AU - DEFINIZIONE CULTURALE**AUT - AUTORE**

AUTM - Motivazione dell'attribuzione	documentazione
AUTN - Nome scelto	Nani Giacomo
AUTA - Dati anagrafici	1698/ 1770
AUTH - Sigla per citazione	00000690

MT - DATI TECNICI

MTC - Materia e tecnica	tela/ pittura a olio
--------------------------------	----------------------

MIS - MISURE

MISA - Altezza	22
MISL - Larghezza	35.5

CO - CONSERVAZIONE**STC - STATO DI CONSERVAZIONE**

STCC - Stato di conservazione	buono
STCS - Indicazioni specifiche	Recentemente restaurato.

DA - DATI ANALITICI**DES - DESCRIZIONE**

DESO - Indicazioni sull'oggetto	Alcuni fichi, infilati in un bastoncino, sono messi a seccare. Accanto altri fichi e nocciole sono poggiati su un piano roccioso.
DESI - Codifica Iconclass	NR (recupero pregresso)
DESS - Indicazioni sul soggetto	Frutti.

ISR - ISCRIZIONI

ISRC - Classe di appartenenza	documentaria
ISRL - Lingua	latino
ISRS - Tecnica di scrittura	a pennello
ISRT - Tipo di caratteri	corsivo
ISRP - Posizione	in basso a sinistra
ISRI - Trascrizione	JACOBUS NANI DEPINXIT

NSC - Notizie storico-critiche

Giacomo Nani è un rappresentante della scuola di natura morta e di genere che nel XVIII secolo si era formata a Napoli su esperienze fiamminghe e ca ravaggesche. Giacomo Nani fu allievo di Gaspare Lopez e trasse elementi anche da Baldassarre De Caro.

TU - CONDIZIONE GIURIDICA E VINCOLI**CDG - CONDIZIONE GIURIDICA****CDGG - Indicazione generica**

proprietà Stato

CDGS - Indicazione specifica

Ministero per i Beni Culturali e Ambientali/ SBAAAS CE

CDGI - Indirizzo

via Douhet, 2

DO - FONTI E DOCUMENTI DI RIFERIMENTO**FTA - DOCUMENTAZIONE FOTOGRAFICA****FTAX - Genere**

documentazione allegata

FTAP - Tipo

fotografia b/n

FTAN - Codice identificativo

AFS81 009787

BIB - BIBLIOGRAFIA**BIBX - Genere**

bibliografia di confronto

BIBA - Autore

Causa R.

BIBD - Anno di edizione

1972

BIBH - Sigla per citazione

00000200

AD - ACCESSO AI DATI**ADS - SPECIFICHE DI ACCESSO AI DATI****ADSP - Profilo di accesso**

1

ADSM - Motivazione

scheda contenente dati liberamente accessibili

CM - COMPILAZIONE**CMP - COMPILAZIONE****CMPD - Data**

1989

CMPN - Nome

Terrerri P.

FUR - Funzionario responsabile

Marinelli C.

FUR - Funzionario responsabile

Bellofatto L.

RVM - TRASCRIZIONE PER INFORMATIZZAZIONE**RVMD - Data**

2000

RVMN - Nome

Adinolfi M.T.

AGG - AGGIORNAMENTO - REVISIONE**AGGD - Data**

2005

AGGN - Nome

ARTPAST/ Perciavalle F.

AGGF - Funzionario responsabile

NR (recupero pregresso)