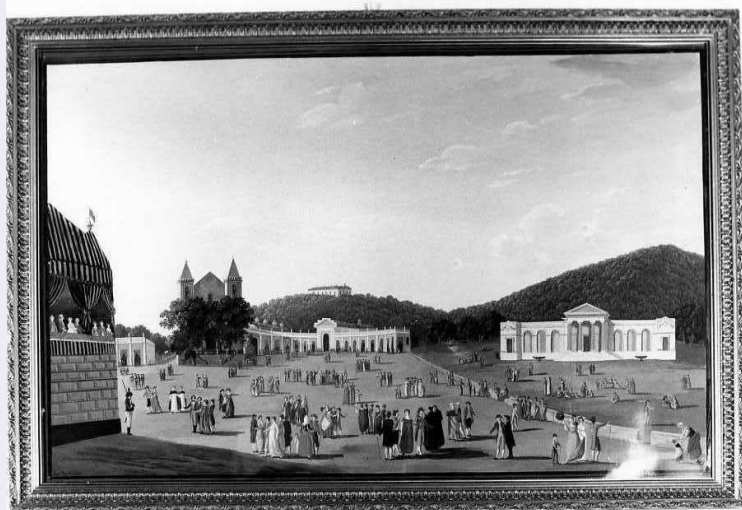


SCHEDA



CD - CODICI

TSK - Tipo scheda	OA
LIR - Livello ricerca	I
NCT - CODICE UNIVOCO	
NCTR - Codice regione	15
NCTN - Numero catalogo generale	00088760
ESC - Ente schedatore	S81
ECP - Ente competente	S81

OG - OGGETTO

OGT - OGGETTO	
OGTD - Definizione	dipinto
SGT - SOGGETTO	
SGTI - Identificazione	Festa in San Leucio

LC - LOCALIZZAZIONE GEOGRAFICO-AMMINISTRATIVA

PVC - LOCALIZZAZIONE GEOGRAFICO-AMMINISTRATIVA ATTUALE

PVCS - Stato	Italia
PVCR - Regione	Campania
PVCP - Provincia	CE
PVCC - Comune	Caserta

LDC - COLLOCAZIONE SPECIFICA

LDCT - Tipologia	reggia
LDCN - Denominazione	Reggia di Caserta
LDCU - Denominazione spazio viabilistico	via Douhet, 2
LDCM - Denominazione raccolta	Museo della Reggia di Caserta
LDCS - Specifiche	Appartamento Storico, Sala Ramaglietta

UB - UBICAZIONE E DATI PATRIMONIALI

INV - INVENTARIO DI MUSEO O SOPRINTENDENZA

INVN - Numero 2022

INVD - Data 1977

INV - INVENTARIO DI MUSEO O SOPRINTENDENZA

INVN - Numero 1062

INVD - Data 1951

INV - INVENTARIO DI MUSEO O SOPRINTENDENZA

INVN - Numero 141

INVD - Data 1905

DT - CRONOLOGIA**DTZ - CRONOLOGIA GENERICA**

DTZG - Secolo sec. XIX

DTS - CRONOLOGIA SPECIFICA

DTSI - Da 1805

DTSF - A 1805

DTM - Motivazione cronologia data

AU - DEFINIZIONE CULTURALE**AUT - AUTORE**

AUTM - Motivazione dell'attribuzione firma

AUTN - Nome scelto Fergola Luigi

AUTA - Dati anagrafici 1768/ 1861

AUTH - Sigla per citazione 00000769

MT - DATI TECNICI

MTC - Materia e tecnica tela/ pittura a olio

MIS - MISURE

MISA - Altezza 57

MISL - Larghezza 86

CO - CONSERVAZIONE**STC - STATO DI CONSERVAZIONE**

STCC - Stato di conservazione buono

RS - RESTAURI**RST - RESTAURI**

RSTD - Data 1994

RSTE - Ente responsabile S81

RSTN - Nome operatore Ditta Gigliozzi D.

RSTR - Ente finanziatore S81

DA - DATI ANALITICI**DES - DESCRIZIONE**

DESO - Indicazioni sull'oggetto Il dipinto raffigura una scena di festa con gruppi di persone. In secondo piano la chiesa della Madonna delle Grazie di Vaccheria e due edifici. Sul lato sinistro palco reale. E' inserito in una cornice dorata con intagli di piccole foglie.

DESI - Codifica Iconclass	NR (recupero pregresso)
DESS - Indicazioni sul soggetto	Figure. Architetture: chiesa della Madonna delle Grazie di Vaccheria.
ISR - ISCRIZIONI	
ISRC - Classe di appartenenza	documentaria
ISRS - Tecnica di scrittura	a pennello
ISRT - Tipo di caratteri	corsivo
ISRP - Posizione	in basso a sinistra
ISRA - Autore	Luigi Fergola
ISRI - Trascrizione	LUIGI FERGOLA F.1805
NSC - Notizie storico-critiche	Luigi Fergola insieme al fratello Salvatore, nel primo trentennio dell'800 fu uno degli animatori della Scuola di Posilippo. La scena raffigurata presenta una impostazione da "plastico a volo d'uccello" tipica di Hackert e dei suoi più fedeli seguaci, quale certamente era Luigi Fergola. La scelta di tale punto di vista veniva inoltre rafforzata dal mestiere di impiegato del Real Ufficio Topografico. Tuttavia non appare eccessivamente freddo e proprio qui rivela una certa freschezza coloristica che rafforza l'ipotesi di attribuzione a lui di un gruppo di disegni acquerellati di cui uno è segnato L.F. , conservati presso la Società Napoletana di Storia Patria (Picone-Causa 1974). In secondo piano si distingue la chiesa di Santa Maria delle Grazie nella zona di San L eucio denominata Vaccheria con altri due edifici. Il tono da cronaca mondana della rappresentazione si ritroverà nella produzione molto copiosa del figlio Salvatore.

TU - CONDIZIONE GIURIDICA E VINCOLI

CDG - CONDIZIONE GIURIDICA

CDGG - Indicazione generica	proprietà Stato
CDGS - Indicazione specifica	Ministero per i Beni Culturali e Ambientali/ SBAAAS CE
CDGI - Indirizzo	via Douhet, 2

DO - FONTI E DOCUMENTI DI RIFERIMENTO

FTA - DOCUMENTAZIONE FOTOGRAFICA

FTAX - Genere	documentazione allegata
FTAP - Tipo	fotografia b/n
FTAN - Codice identificativo	AFS81 012889

MST - MOSTRE

MSTT - Titolo	Civiltà dell'Ottocento a Napoli
MSTL - Luogo	Napoli
MSTD - Data	1998

AD - ACCESSO AI DATI

ADS - SPECIFICHE DI ACCESSO AI DATI

ADSP - Profilo di accesso	1
ADSM - Motivazione	scheda contenente dati liberamente accessibili

CM - COMPILAZIONE

CMP - COMPILAZIONE

CMPD - Data	1990
CMPN - Nome	Tescione P.
FUR - Funzionario responsabile	Romano A.M.
FUR - Funzionario responsabile	Bellofatto L.
RVM - TRASCRIZIONE PER INFORMATIZZAZIONE	
RVMD - Data	2000
RVMN - Nome	Amato C.
AGG - AGGIORNAMENTO - REVISIONE	
AGGD - Data	2005
AGGN - Nome	Cozzolino M.A.
AGGF - Funzionario responsabile	NR (recupero pregresso)
AGG - AGGIORNAMENTO - REVISIONE	
AGGD - Data	2005
AGGN - Nome	ARTPAST/ Perciavalle F.
AGGF - Funzionario responsabile	NR (recupero pregresso)