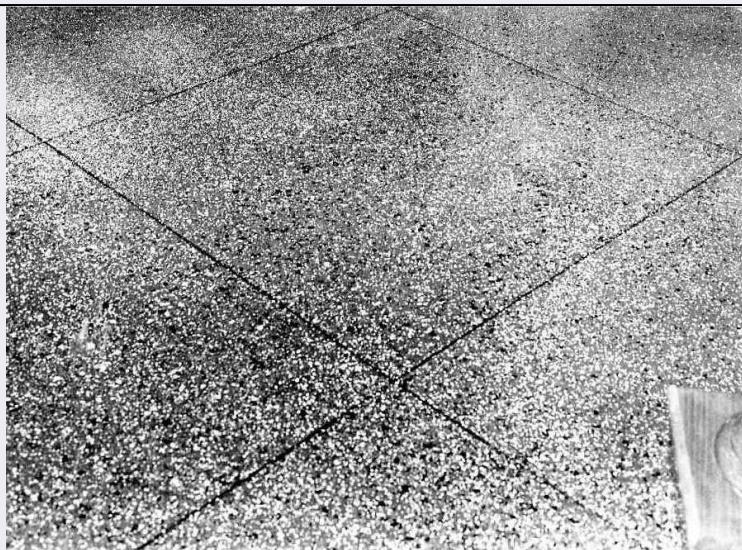


SCHEDA



CD - CODICI

TSK - Tipo scheda OA

LIR - Livello ricerca C

NCT - CODICE UNIVOCO

NCTR - Codice regione 15

NCTN - Numero catalogo generale 00051677

ESC - Ente schedatore S81

ECP - Ente competente S81

OG - OGGETTO

OGT - OGGETTO

OGTD - Definizione pavimento

LC - LOCALIZZAZIONE GEOGRAFICO-AMMINISTRATIVA

PVC - LOCALIZZAZIONE GEOGRAFICO-AMMINISTRATIVA ATTUALE

PVCS - Stato Italia

PVCR - Regione Campania

PVCP - Provincia CE

PVCC - Comune Caserta

LDC - COLLOCAZIONE SPECIFICA

LDCT - Tipologia reggia

LDCN - Denominazione Reggia di Caserta

LDCC - Complesso monumentale di appartenenza Reggia di Caserta

LDCU - Denominazione spazio viabilistico viale Douhet

LDCM - Denominazione raccolta Museo della Reggia di Caserta

LDSC - Specifiche Biblioteca, seconda sala di lettura

DT - CRONOLOGIA

DTZ - CRONOLOGIA GENERICA

DTZG - Secolo	sec. XVIII
----------------------	------------

DTZS - Frazione di secolo	seconda metà
----------------------------------	--------------

DTS - CRONOLOGIA SPECIFICA

DTSI - Da	1750
------------------	------

DTSF - A	1799
-----------------	------

DTM - Motivazione cronologia	analisi stilistica
-------------------------------------	--------------------

ADT - Altre datazioni	1762
------------------------------	------

DT - CRONOLOGIA**DTZ - CRONOLOGIA GENERICA**

DTZG - Secolo	sec. XIX
----------------------	----------

DTS - CRONOLOGIA SPECIFICA

DTSI - Da	1807
------------------	------

DTSF - A	1826
-----------------	------

DTM - Motivazione cronologia	analisi stilistica
-------------------------------------	--------------------

DTM - Motivazione cronologia	analisi storica
-------------------------------------	-----------------

DTM - Motivazione cronologia	bibliografia
-------------------------------------	--------------

DT - CRONOLOGIA**DTZ - CRONOLOGIA GENERICA**

DTZG - Secolo	sec. XIX
----------------------	----------

DTS - CRONOLOGIA SPECIFICA

DTSI - Da	1839
------------------	------

DTSF - A	1845
-----------------	------

DTM - Motivazione cronologia	bibliografia
-------------------------------------	--------------

AU - DEFINIZIONE CULTURALE**ATB - AMBITO CULTURALE**

ATBD - Denominazione	ambito napoletano
-----------------------------	-------------------

ATBR - Riferimento all'intervento	marmorari
--	-----------

ATBM - Motivazione dell'attribuzione	documentazione
---	----------------

MT - DATI TECNICI

MTC - Materia e tecnica	mattone/ pittura
--------------------------------	------------------

MIS - MISURE

MISA - Altezza	1070
-----------------------	------

MISN - Lunghezza	875
-------------------------	-----

CO - CONSERVAZIONE**STC - STATO DI CONSERVAZIONE**

STCC - Stato di conservazione	discreto
--------------------------------------	----------

STCS - Indicazioni specifiche	colore stinto ai bordi
--------------------------------------	------------------------

DA - DATI ANALITICI

DES - DESCRIZIONE	
DESO - Indicazioni sull'oggetto	Pavimento di cotto dipinto ad olio a semplici losanghe ad imitazione del granito rosso.
DESI - Codifica Iconclass	NR (recupero pregresso)
DESS - Indicazioni sul soggetto	NR (recupero pregresso)
NSC - Notizie storico-critiche	Il pavimento fu eseguito intorno al 1762 da maestranze di marmorari attivi per la Reggia su disegni di Luigi Vanvitelli; è uguale al pavimento della prima sala di lettura della biblioteca.
TU - CONDIZIONE GIURIDICA E VINCOLI	
CDG - CONDIZIONE GIURIDICA	
CDGG - Indicazione generica	proprietà Stato
CDGS - Indicazione specifica	NR (recupero pregresso)
DO - FONTI E DOCUMENTI DI RIFERIMENTO	
FTA - DOCUMENTAZIONE FOTOGRAFICA	
FTAX - Genere	documentazione allegata
FTAP - Tipo	fotografia b/n
FTAN - Codice identificativo	AFS81 004214
BIB - BIBLIOGRAFIA	
BIBX - Genere	bibliografia specifica
BIBA - Autore	Garzya C.
BIBD - Anno di edizione	1978
BIBN - V., pp., nn.	p. 21
AD - ACCESSO AI DATI	
ADS - SPECIFICHE DI ACCESSO AI DATI	
ADSP - Profilo di accesso	1
ADSM - Motivazione	scheda contenente dati liberamente accessibili
CM - COMPILAZIONE	
CMP - COMPILAZIONE	
CMPD - Data	1987
CMPN - Nome	Carloni P.
FUR - Funzionario responsabile	Marinelli C.
RVM - TRASCRIZIONE PER INFORMATIZZAZIONE	
RVMD - Data	2004
RVMN - Nome	Monaco M.
AGG - AGGIORNAMENTO - REVISIONE	
AGGD - Data	2004
AGGN - Nome	Monaco M.
AGGF - Funzionario responsabile	NR (recupero pregresso)
AGG - AGGIORNAMENTO - REVISIONE	

AGGD - Data	2007
AGGN - Nome	ARTPAST/ Tramontano T.
AGGF - Funzionario responsabile	NR (recupero pregresso)
ISP - ISPEZIONI	
ISPD - Data	2004
ISPN - Funzionario responsabile	Romano A.