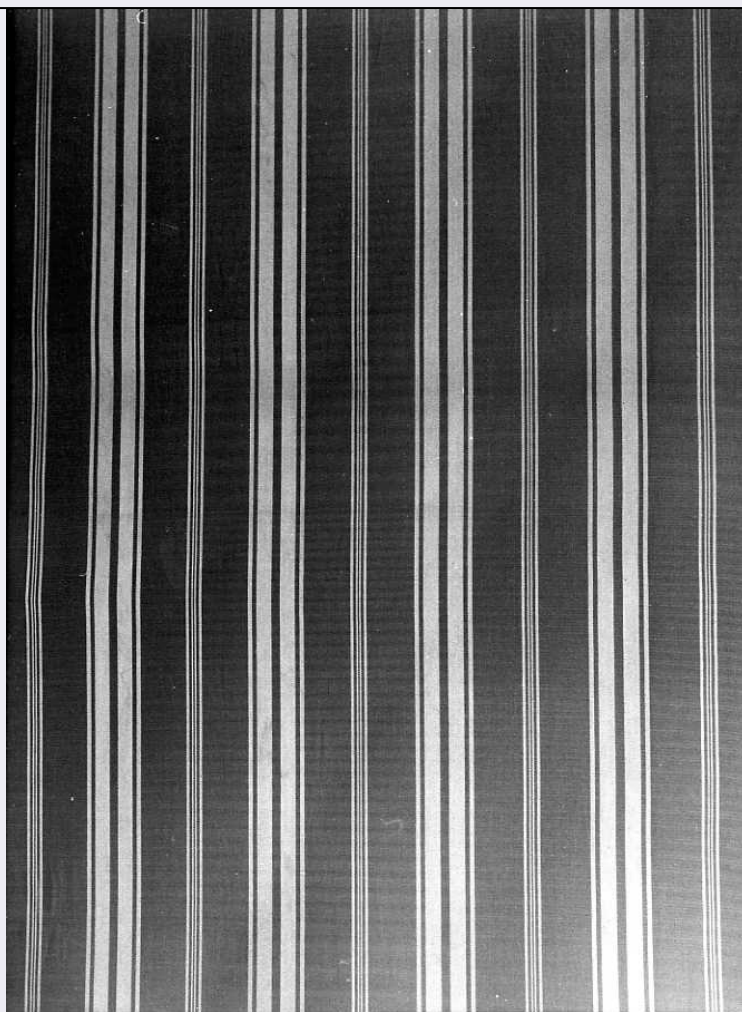


SCHEDA



CD - CODICI

TSK - Tipo scheda OA

LIR - Livello ricerca C

NCT - CODICE UNIVOCO

NCTR - Codice regione 15

NCTN - Numero catalogo generale 00051171

ESC - Ente schedatore S81

ECP - Ente competente S81

OG - OGGETTO

OGT - OGGETTO

OGTD - Definizione parato

OGTV - Identificazione elemento d'insieme

SGT - SOGGETTO

SGTI - Identificazione Parato

SGTT - Titolo Parato in seta con bande verticali di diversa grandezza

LC - LOCALIZZAZIONE GEOGRAFICO-AMMINISTRATIVA

PVC - LOCALIZZAZIONE GEOGRAFICO-AMMINISTRATIVA ATTUALE

PVCS - Stato Italia

PVCR - Regione Campania

PVCP - Provincia	CE
PVCC - Comune	Caserta
LDC - COLLOCAZIONE SPECIFICA	
LDCT - Tipologia	reggia
LDCN - Denominazione	Reggia di Caserta
LDCU - Denominazione spazio viabilistico	NR (recupero pregresso)
LDCM - Denominazione raccolta	Museo della Reggia di Caserta
LDCS - Specifiche	Camera da letto di Murat
UB - UBICAZIONE E DATI PATRIMONIALI	
UBO - Ubicazione originaria	OR
DT - CRONOLOGIA	
DTZ - CRONOLOGIA GENERICA	
DTZG - Secolo	sec. XX
DTS - CRONOLOGIA SPECIFICA	
DTSI - Da	1900
DTSV - Validità	post
DTSF - A	1999
DTSL - Validità	ante
DTM - Motivazione cronologia	contesto
AU - DEFINIZIONE CULTURALE	
ATB - AMBITO CULTURALE	
ATBD - Denominazione	manifattura di San Leucio
ATBR - Riferimento all'intervento	Esecutori
ATBM - Motivazione dell'attribuzione	documentazione
MT - DATI TECNICI	
MTC - Materia e tecnica	seta
MIS - MISURE	
MISA - Altezza	400
MISL - Larghezza	780
MISN - Lunghezza	600
CO - CONSERVAZIONE	
STC - STATO DI CONSERVAZIONE	
STCC - Stato di conservazione	discreto
DA - DATI ANALITICI	
DES - DESCRIZIONE	
DESO - Indicazioni sull'oggetto	Il parato è stato eseguito nel Novecento su un modello originario ottocentesco. Presenta una decorazione a strisce verticali di diversa larghezza.
DESI - Codifica Iconclass	NR (recupero pregresso)

DESS - Indicazioni sul soggetto	Decorazioni: strisce verticali di diversa larghezza.
NSC - Notizie storico-critiche	I parati originari della Reggia, pur non essendo oggi conservati, fatta eccezione per i pochi frammenti di alcuni ambienti recentemente restaurati, ci sono noti attraverso la cospicua documentazione che ha seguito di pari passo la realizzazione del palazzo sin dalla posa della prima pietra. La Real Manifattura di San Leucio forniva arazzi e parati per tutte le dimore reali, e le tradizionali tappezzerie in velluto furono sostituite da leggeri Taby e Ormesini color pastello. Quando Ferdinando IV lascerà Napoli alla volta di Palermo nel 1798, porterà con sé gli arredi più preziosi, compresi i parati, che però non torneranno mai più in sito. Nel 1801 alla Real Fabbrica di San Leucio verranno ordinati dei nuovi parati per i Reali Appartamenti. Per la dimora di Caserta si sceglieranno ormesini e rasi nella variegata gamma di gialli per un ammontare di ducati 2479,36. Spesso furono gli stessi pittori di corte a fornire disegni per parati, è il caso di Gennaro Bisogno che realizzerà i modelli per il parato della sala del Trono nel Palazzo di Napoli. Dal 1826 i rivestimenti parietali assumeranno maggiore importanza, gli architetti di Casa Reale tratteranno i disegni per nuovi tessuti da costruirsi con moduli decorativi a grande sviluppo e forte contrasto cromatico, traendo ispirazione dai dipinti pompeiani ed ercolanesi.
TU - CONDIZIONE GIURIDICA E VINCOLI	
CDG - CONDIZIONE GIURIDICA	
CDGG - Indicazione generica	proprietà Stato
CDGS - Indicazione specifica	Ministero per i Beni e le Attività Culturali
DO - FONTI E DOCUMENTI DI RIFERIMENTO	
FTA - DOCUMENTAZIONE FOTOGRAFICA	
FTAX - Genere	documentazione allegata
FTAP - Tipo	fotografia b/n
FTAN - Codice identificativo	SBAAAS CE 003654
FNT - FONTI E DOCUMENTI	
FNTP - Tipo	inventario
FNTT - Denominazione	Casa Reale Amministrativa III Inv. Real Fabbrica di San Leucio
FNTD - Data	1801
FNTF - Foglio/Carta	f. 6
FNTN - Nome archivio	Archivio Storico di Napoli
FNTS - Posizione	NR (recupero pregresso)
FNTI - Codice identificativo	NR (recupero pregresso)
BIB - BIBLIOGRAFIA	
BIBX - Genere	bibliografia specifica
BIBA - Autore	De Martini V.
BIBD - Anno di edizione	1982
BIB - BIBLIOGRAFIA	
BIBX - Genere	bibliografia specifica
BIBA - Autore	D'Arbitrio N.-Romano A.M.

BIBD - Anno di edizione	1998
BIBN - V., pp., nn.	pp. 181-260
BIB - BIBLIOGRAFIA	
BIBX - Genere	bibliografia specifica
BIBA - Autore	Mostra-Seta
BIBD - Anno di edizione	1994
AD - ACCESSO AI DATI	
ADS - SPECIFICHE DI ACCESSO AI DATI	
ADSP - Profilo di accesso	1
ADSM - Motivazione	scheda contenente dati liberamente accessibili
CM - COMPILAZIONE	
CMP - COMPILAZIONE	
CMPD - Data	1987
CMPN - Nome	Colle Enrico
FUR - Funzionario responsabile	Romano A.M.
RVM - TRASCRIZIONE PER INFORMATIZZAZIONE	
RVMD - Data	2002
RVMN - Nome	Izzo M.
AGG - AGGIORNAMENTO - REVISIONE	
AGGD - Data	2007
AGGN - Nome	ARTPAST
AGGF - Funzionario responsabile	NR (recupero pregresso)