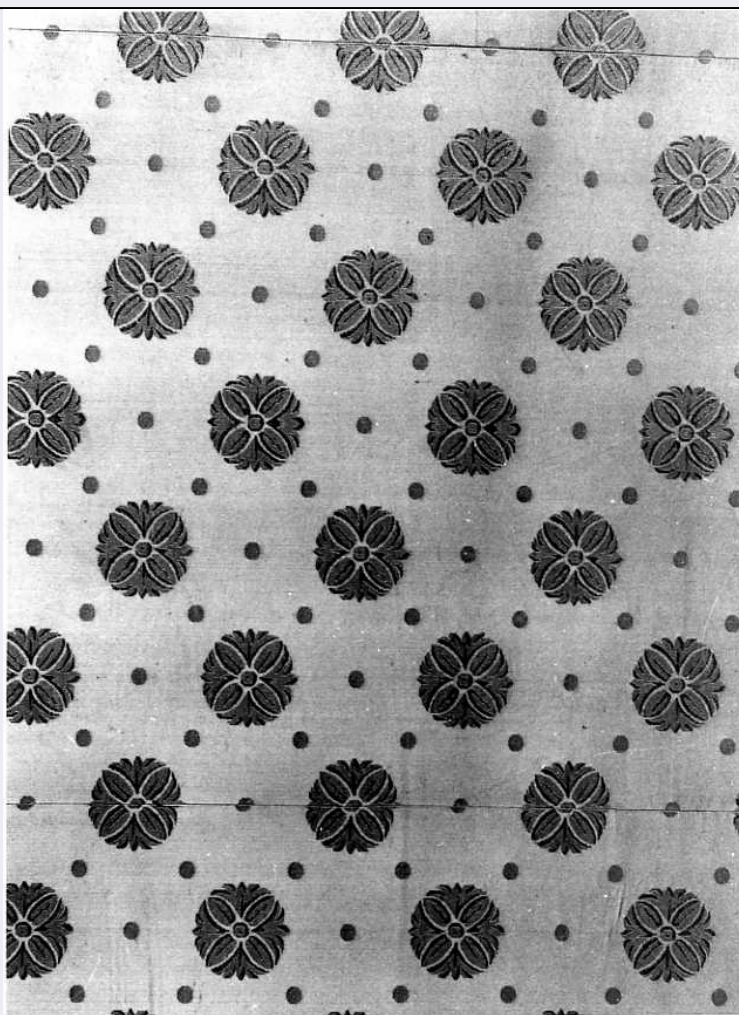


# SCHEDA



## CD - CODICI

TSK - Tipo scheda	OA
LIR - Livello ricerca	C
<b>NCT - CODICE UNIVOCO</b>	
NCTR - Codice regione	15
NCTN - Numero catalogo generale	00051400
ESC - Ente schedatore	S81
ECP - Ente competente	S81

## OG - OGGETTO

### OGT - OGGETTO

OGTD - Definizione	parato
OGTV - Identificazione	elemento d'insieme

### SGT - SOGGETTO

SGTI - Identificazione	Parato
SGTT - Titolo	Parato in seta oro e fiori

## LC - LOCALIZZAZIONE GEOGRAFICO-AMMINISTRATIVA

### PVC - LOCALIZZAZIONE GEOGRAFICO-AMMINISTRATIVA ATTUALE

PVCS - Stato	Italia
PVCR - Regione	Campania

<b>PVCP - Provincia</b>	CE
<b>PVCC - Comune</b>	Caserta
<b>LDC - COLLOCAZIONE SPECIFICA</b>	
<b>LDCT - Tipologia</b>	reggia
<b>LDCN - Denominazione</b>	Reggia di Caserta
<b>LDCU - Denominazione spazio viabilistico</b>	NR (recupero pregresso)
<b>LDCM - Denominazione raccolta</b>	Museo della Reggia di Caserta
<b>LDCS - Specifiche</b>	Stanza da lavoro della Regina
<b>UB - UBICAZIONE E DATI PATRIMONIALI</b>	
<b>UBO - Ubicazione originaria</b>	OR
<b>INV - INVENTARIO DI MUSEO O SOPRINTENDENZA</b>	
<b>INVN - Numero</b>	426
<b>INVD - Data</b>	1951/ 1952
<b>DT - CRONOLOGIA</b>	
<b>DTZ - CRONOLOGIA GENERICA</b>	
<b>DTZG - Secolo</b>	sec. XIX
<b>DTS - CRONOLOGIA SPECIFICA</b>	
<b>DTSI - Da</b>	1800
<b>DTSV - Validità</b>	post
<b>DTSF - A</b>	1899
<b>DTSL - Validità</b>	ante
<b>DTM - Motivazione cronologia</b>	documentazione
<b>AU - DEFINIZIONE CULTURALE</b>	
<b>ATB - AMBITO CULTURALE</b>	
<b>ATBD - Denominazione</b>	manifattura di San Leucio
<b>ATBR - Riferimento all'intervento</b>	Esecutori
<b>ATBM - Motivazione dell'attribuzione</b>	documentazione
<b>MT - DATI TECNICI</b>	
<b>MTC - Materia e tecnica</b>	seta
<b>MIS - MISURE</b>	
<b>MISV - Varie</b>	8 pannelli di diverse dimensioni
<b>CO - CONSERVAZIONE</b>	
<b>STC - STATO DI CONSERVAZIONE</b>	
<b>STCC - Stato di conservazione</b>	discreto
<b>DA - DATI ANALITICI</b>	
<b>DES - DESCRIZIONE</b>	
<b>DESO - Indicazioni sull'oggetto</b>	Tappezzeria in seta nuova di San Leucio color oro con piccoli fiori stilizzati e guarnizioni di specchi e fiori di piombo.
<b>DESI - Codifica Iconclass</b>	NR (recupero pregresso)

<b>DESS - Indicazioni sul soggetto</b>	NR (recupero pregresso)
<b>NSC - Notizie storico-critiche</b>	I parati originari della Reggia, pur non essendo oggi conservati, fatta eccezione per i pochi frammenti di alcuni ambienti recentemente restaurati, ci sono noti attraverso la cospicua documentazione che ha seguito di pari passo la realizzazione del palazzo sin dalla posa della prima pietra. La Real Manifattura di San Leucio forniva arazzi e parati per tutte le dimore reali, e le tradizionali tappezzerie in velluto furono sostituite da leggeri Taby e Ormesini color pastello. Quando Ferdinando IV lascerà Napoli alla volta di Palermo nel 1798, porterà con sé gli arredi più preziosi, compresi i parati, che però non torneranno mai più in sito. Nel 1801 alla Real Fabbrica di San Leucio verranno ordinati dei nuovi parati per i Reali Appartamenti. Per la dimora di Caserta si sceglieranno ormesini e rasi nella variegata gamma di gialli per un ammontare di ducati 2479,36. Spesso furono gli stessi pittori di corte a fornire disegni per parati, è il caso di Gennaro Bisogno che realizzerà i modelli per il parato della sala del Trono nel Palazzo di Napoli. Dal 1826 i rivestimenti parietali assumeranno maggiore importanza, gli architetti di Casa Reale tratteranno i disegni per nuovi tessuti da costruirsi con moduli decorativi a grande sviluppo e forte contrasto cromatico, traendo ispirazione dai dipinti pompeiani ed ercolanesi.
<b>TU - CONDIZIONE GIURIDICA E VINCOLI</b>	
<b>CDG - CONDIZIONE GIURIDICA</b>	
<b>CDGG - Indicazione generica</b>	proprietà Stato
<b>CDGS - Indicazione specifica</b>	Ministero per i Beni e le Attività Culturali
<b>DO - FONTI E DOCUMENTI DI RIFERIMENTO</b>	
<b>FTA - DOCUMENTAZIONE FOTOGRAFICA</b>	
<b>FTAX - Genere</b>	documentazione allegata
<b>FTAP - Tipo</b>	fotografia b/n
<b>FTAN - Codice identificativo</b>	SBAAAS CE 003984
<b>FNT - FONTI E DOCUMENTI</b>	
<b>FNTP - Tipo</b>	inventario
<b>FNTT - Denominazione</b>	Casa Reale Amministrativa III Inv. Real Fabbrica di San Leucio
<b>FNTD - Data</b>	1801
<b>FNTF - Foglio/Carta</b>	f. 6
<b>FNTN - Nome archivio</b>	Archivio Storico di Napoli
<b>FNTS - Posizione</b>	NR (recupero pregresso)
<b>FNTI - Codice identificativo</b>	NR (recupero pregresso)
<b>BIB - BIBLIOGRAFIA</b>	
<b>BIBX - Genere</b>	bibliografia specifica
<b>BIBA - Autore</b>	De Martini V.
<b>BIBD - Anno di edizione</b>	1982
<b>BIB - BIBLIOGRAFIA</b>	
<b>BIBX - Genere</b>	bibliografia specifica
<b>BIBA - Autore</b>	D'Arbitrio N.-Romano A.M.

<b>BIBD - Anno di edizione</b>	1998
<b>BIBN - V., pp., nn.</b>	pp. 181-260
<b>BIB - BIBLIOGRAFIA</b>	
<b>BIBX - Genere</b>	bibliografia specifica
<b>BIBA - Autore</b>	Mostra-Seta
<b>BIBD - Anno di edizione</b>	1994
<b>AD - ACCESSO AI DATI</b>	
<b>ADS - SPECIFICHE DI ACCESSO AI DATI</b>	
<b>ADSP - Profilo di accesso</b>	1
<b>ADSM - Motivazione</b>	scheda contenente dati liberamente accessibili
<b>CM - COMPILAZIONE</b>	
<b>CMP - COMPILAZIONE</b>	
<b>CMPD - Data</b>	1987
<b>CMPN - Nome</b>	Carlioni Paolo
<b>FUR - Funzionario responsabile</b>	Romano A.M.
<b>RVM - TRASCRIZIONE PER INFORMATIZZAZIONE</b>	
<b>RVMD - Data</b>	2002
<b>RVMN - Nome</b>	Izzo M.
<b>AGG - AGGIORNAMENTO - REVISIONE</b>	
<b>AGGD - Data</b>	2007
<b>AGGN - Nome</b>	ARTPAST
<b>AGGF - Funzionario responsabile</b>	NR (recupero pregresso)