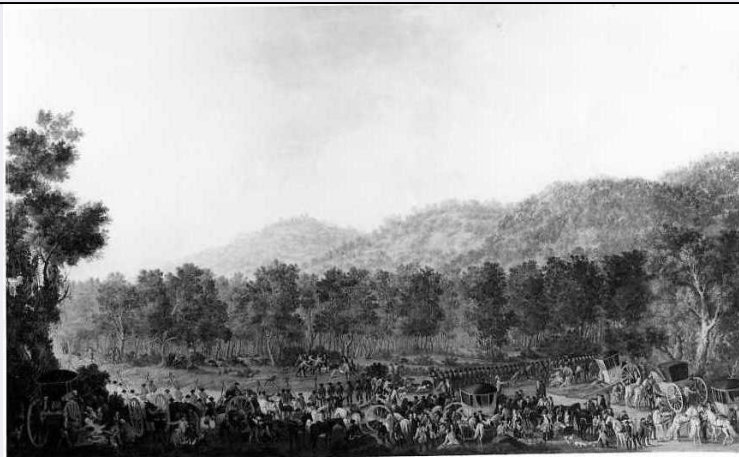


SCHEDA



CD - CODICI

TSK - Tipo scheda OA

LIR - Livello ricerca C

NCT - CODICE UNIVOCO

NCTR - Codice regione 15

NCTN - Numero catalogo generale 00051617

ESC - Ente schedatore S81

ECP - Ente competente S81

RV - RELAZIONI

RSE - RELAZIONI DIRETTE

RSER - Tipo relazione scheda storica

RSET - Tipo scheda OA

RSEC - Codice bene 1500051617

OG - OGGETTO

OGT - OGGETTO

OGTD - Definizione dipinto

OGTV - Identificazione opera isolata

SGT - SOGGETTO

SGTI - Identificazione veduta: paesaggio con scena di caccia

SGTT - Titolo Paesaggio con caccia reale sotto Carlo III

LC - LOCALIZZAZIONE GEOGRAFICO-AMMINISTRATIVA

PVC - LOCALIZZAZIONE GEOGRAFICO-AMMINISTRATIVA ATTUALE

PVCS - Stato Italia

PVCR - Regione Campania

PVCP - Provincia CE

PVCC - Comune Caserta

LDC - COLLOCAZIONE SPECIFICA

LDCT - Tipologia reggia

LDCQ - Qualificazione museo

LDCN - Denominazione Reggia di Caserta

LDCU - Denominazione spazio viabilistico	viale Douhet
LDCM - Denominazione raccolta	Museo della Reggia di Caserta
LDCS - Specifiche	appartamenti storici: Sala Antonio Joli

UB - UBICAZIONE E DATI PATRIMONIALI

UBO - Ubicazione originaria	SC
INV - INVENTARIO DI MUSEO O SOPRINTENDENZA	
INVN - Numero	972
INVD - Data	1977/ 1978
INV - INVENTARIO DI MUSEO O SOPRINTENDENZA	
INVN - Numero	565
INVD - Data	1951/ 1952
INV - INVENTARIO DI MUSEO O SOPRINTENDENZA	
INVN - Numero	297
INVD - Data	1905

DT - CRONOLOGIA

DTZ - CRONOLOGIA GENERICA	
DTZG - Secolo	sec. XVIII
DTZS - Frazione di secolo	terzo quarto
DTS - CRONOLOGIA SPECIFICA	
DTSI - Da	1750
DTSV - Validità	ca.
DTSF - A	1770
DTSL - Validità	ante
DTM - Motivazione cronologia	documentazione

AU - DEFINIZIONE CULTURALE

AUT - AUTORE	
AUTS - Riferimento all'autore	attribuito
AUTR - Riferimento all'intervento	esecutore
AUTM - Motivazione dell'attribuzione	documentazione
AUTN - Nome scelto	Foschini Michele
AUTA - Dati anagrafici	1711/ 1770 ca.
AUTH - Sigla per citazione	00000709

MT - DATI TECNICI

MTC - Materia e tecnica	tela/ pittura a olio
MIS - MISURE	
MISA - Altezza	127.5
MISL - Larghezza	207
FRM - Formato	rettangolare

CO - CONSERVAZIONE

STC - STATO DI CONSERVAZIONE**STCC - Stato di conservazione**

buono

RS - RESTAURI**RST - RESTAURI****RSTD - Data**

1986/ 1987

RSTE - Ente responsabile

SBAAAS CE: prog. Marinelli C. - Creta F.

RSTN - Nome operatore

Celio S.

RSTR - Ente finanziatore

SBAAAS CE

DA - DATI ANALITICI**DES - DESCRIZIONE****DESO - Indicazioni sull'oggetto**

dipinto con cornice a bacchetta in legno dorato. Il dipinto raffigura una battuta di caccia che vede come protagonista Carlo III di Borbone, tra una moltitudine di personaggi della corte che assistono animatamente mentre la servitù è intenta ad accudire i cavalli e a riporre le carrozze. Una serrata cortina di soldati regge con pali di legno una lunga rete issata per intrappolare le prede. In primo piano si svolge l'azione, in secondo piano invece si svolge un ameno paesaggio boschivo aperto in lontananza sulle colline coperte di florida vegetazione.

DESI - Codifica Iconclass

NR (recupero pregresso)

DESS - Indicazioni sul soggetto

Personaggi: Carlo III di Borbone. Figure: personaggi della corte; soldati.

NSC - Notizie storico-critiche

Si sa che la passione dominante di Carlo III fu la caccia e che nel corso di ogni anno il re si concedeva queste distrazioni venatorie."Il soggiorno di Caserta, che occupava i primi tre mesi, era interrotto dalla caccia a Torre di Guevara o Bovino, per una ventina di giorni, e poi da quella di Venafro. Per la settimana santa si veniva a Napoli, ma subito poi si partiva per passare a Portici la primavera e parte dell'estate. Quindi un mesetto a Napoli, sino a mezzo settembre, con le campagne contro i fagiani a Procida; nuovamente a Portici, con le campagne contro le pernici di Ottaiano. Per la commemorazione dei morti a Napoli, nel novembre e subito dopo a Persano" (Bologna F., Mostra del ritratto storico napoletano, p. 46). Il dipinto (insieme ad un altro, di analogo tema, anch'esso alla Reggia di Caserta, scheda OA: 00071069) dimostra come il Foschini abbia trasposto sulla tela la passione venatoria del sovrano per farne una scena di genere. Michele Foschini, già a Napoli dal 1723, si formò a partire dal 1727 alla bottega di Nicola Maria Rossi, per passare poi a quella di Francesco Solimena, da cui apprese lo stile rinnovandolo con empito barocco. Fu molto attivo nell'ambito della pittura religiosa, ma nella fase più matura della sua attività non mancano esempi di pittura profana legati alla corte borbonica, agli svaghi del sovrano e del patriziato meridionale.

TU - CONDIZIONE GIURIDICA E VINCOLI**ACQ - ACQUISIZIONE****ACQN - Nome**

SBAAAS CE: inv. scheda n.3664

CDG - CONDIZIONE GIURIDICA**CDGG - Indicazione generica**

proprietà Stato

CDGS - Indicazione specifica

Ministero per i Beni e le Attività Culturali

DO - FONTI E DOCUMENTI DI RIFERIMENTO

FTA - DOCUMENTAZIONE FOTOGRAFICA

FTAX - Genere	documentazione allegata
FTAP - Tipo	fotografia b/n
FTAN - Codice identificativo	SBAAAS CE 004154
FTAT - Note	prima del restauro

BIB - BIBLIOGRAFIA

BIBX - Genere	bibliografia di confronto
BIBA - Autore	De Dominicis B.
BIBD - Anno di edizione	1846
BIBN - V., pp., nn.	v. IV, pp. 613 - 617

BIB - BIBLIOGRAFIA

BIBX - Genere	bibliografia di confronto
BIBA - Autore	Dizionario Enciclopedico Bolaffi
BIBD - Anno di edizione	1972
BIBN - V., pp., nn.	pp. 76 - 77

BIB - BIBLIOGRAFIA

BIBX - Genere	bibliografia di confronto
BIBA - Autore	Spinosa N.
BIBD - Anno di edizione	1990
BIBN - V., pp., nn.	v. II, p. 495

BIB - BIBLIOGRAFIA

BIBX - Genere	bibliografia di confronto
BIBA - Autore	Labrot G.
BIBD - Anno di edizione	1992
BIBN - V., pp., nn.	p. 496, 506

AD - ACCESSO AI DATI

ADS - SPECIFICHE DI ACCESSO AI DATI

ADSP - Profilo di accesso	1
ADSM - Motivazione	scheda contenente dati liberamente accessibili

CM - COMPILAZIONE

CMP - COMPILAZIONE

CMPD - Data	1987
CMPN - Nome	Carlioni P.
FUR - Funzionario responsabile	Marinelli C.

RVM - TRASCRIZIONE PER INFORMATIZZAZIONE

RVMD - Data	2000
RVMN - Nome	Amato C.

AGG - AGGIORNAMENTO - REVISIONE

AGGD - Data	2005
AGGN - Nome	Bottone M.
AGGF - Funzionario	

responsabile	NR (recupero pregresso)
AGG - AGGIORNAMENTO - REVISIONE	
AGGD - Data	2007
AGGN - Nome	ARTPAST
AGGF - Funzionario responsabile	NR (recupero pregresso)
ISP - ISPEZIONI	
ISPD - Data	2005
ISPN - Funzionario responsabile	Bellofatto L.
AN - ANNOTAZIONI	
OSS - Osservazioni	/SK[1]/RSE[1]/RSED[1]: 1987 /SK[1]/RSE[1]/RSEN[1]: Carloni P. n. catalogo internazionale, ITA: D/41. Il restauro si è basato sulla perizia n. 12 del 1986/06/25; il restauro si è svolto in questo arco di tempo: data inizio 1986/08/28, data fine 1987/01/24