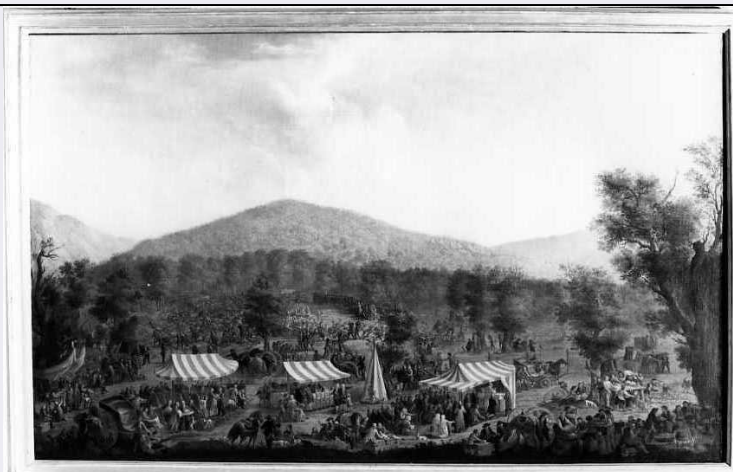


SCHEDA



CD - CODICI

TSK - Tipo scheda	OA
LIR - Livello ricerca	C
NCT - CODICE UNIVOCO	
NCTR - Codice regione	15
NCTN - Numero catalogo generale	00051619
ESC - Ente schedatore	S81
ECP - Ente competente	S81

OG - OGGETTO

OGT - OGGETTO

OGTD - Definizione	dipinto
--------------------	---------

SGT - SOGGETTO

SGTI - Identificazione	NR (recupero pregresso)
SGTT - Titolo	Accampamento per la colazione reale

LC - LOCALIZZAZIONE GEOGRAFICO-AMMINISTRATIVA

PVC - LOCALIZZAZIONE GEOGRAFICO-AMMINISTRATIVA ATTUALE

PVCS - Stato	Italia
PVCR - Regione	Campania
PVCP - Provincia	CE
PVCC - Comune	Caserta

LDC - COLLOCAZIONE SPECIFICA

LDCT - Tipologia	reggia
LDCN - Denominazione	Reggia di Caserta
LDCU - Denominazione spazio viabilistico	NR (recupero pregresso)
LDCM - Denominazione raccolta	Museo della Reggia di Caserta
LDCS - Specifiche	Appartamento storico - Sala delle Dame di Corte

UB - UBICAZIONE E DATI PATRIMONIALI

UBO - Ubicazione originaria	OR
-----------------------------	----

INV - INVENTARIO DI MUSEO O SOPRINTENDENZA**INVN - Numero** 708; 567 (1951/52)**INVD - Data** 1978**DT - CRONOLOGIA****DTZ - CRONOLOGIA GENERICA****DTZG - Secolo** sec. XVIII**DTZS - Frazione di secolo** seconda metà**DTS - CRONOLOGIA SPECIFICA****DTSI - Da** 1750**DTSF - A** 1799**DTM - Motivazione cronologia** analisi stilistica**AU - DEFINIZIONE CULTURALE****AUT - AUTORE****AUTM - Motivazione dell'attribuzione** documentazione**AUTN - Nome scelto** Foschini Michele**AUTA - Dati anagrafici** 1711/ 1770 ca.**AUTH - Sigla per citazione** 00000709**AAT - Altre attribuzioni** De Anna Alexander**MT - DATI TECNICI****MTC - Materia e tecnica** tela/ pittura a olio**MIS - MISURE****MISA - Altezza** 125**MISL - Larghezza** 206**CO - CONSERVAZIONE****STC - STATO DI CONSERVAZIONE****STCC - Stato di conservazione** buono**DA - DATI ANALITICI****DES - DESCRIZIONE****DESO - Indicazioni sull'oggetto** Una moltitudine di uomini e di donne sono intenti a fare colazione dopo la caccia in un accampamento con tende.**DESI - Codifica Iconclass** NR (recupero pregresso)**DESS - Indicazioni sul soggetto** NR (recupero pregresso)**ISR - ISCRIZIONI****ISRC - Classe di appartenenza** documentaria**ISRS - Tecnica di scrittura** NR (recupero pregresso)**ISRT - Tipo di caratteri** lettere capitali**ISRP - Posizione** In basso a sinistra**ISRI - Trascrizione** ALEXANDER DE ANNA PIN 1...(?)

Fu tra gli artisti di più spiccata personalità usciti dalla scuola di F. Solimena. Fece numerose scene di caccia e feste popolari per lo più

NSC - Notizie storico-critiche	alla Reggia di Caserta. Dipinse anche quadri con soggetti popolari e scene di vita di corte.
---------------------------------------	--

TU - CONDIZIONE GIURIDICA E VINCOLI

CDG - CONDIZIONE GIURIDICA

CDGG - Indicazione generica	proprietà Stato
CDGS - Indicazione specifica	Ministero per i Beni e le Attività Culturali

DO - FONTI E DOCUMENTI DI RIFERIMENTO

FTA - DOCUMENTAZIONE FOTOGRAFICA

FTAX - Genere	documentazione allegata
FTAP - Tipo	fotografia b/n
FTAN - Codice identificativo	004156

BIB - BIBLIOGRAFIA

BIBX - Genere	bibliografia di confronto
BIBA - Autore	Bolaffi
BIBD - Anno di edizione	1972
BIBN - V., pp., nn.	pp.70-72

AD - ACCESSO AI DATI

ADS - SPECIFICHE DI ACCESSO AI DATI

ADSP - Profilo di accesso	1
ADSM - Motivazione	scheda contenente dati liberamente accessibili

CM - COMPILAZIONE

CMP - COMPILAZIONE

CMPD - Data	1987
CMPN - Nome	Carloni P.
FUR - Funzionario responsabile	Marinelli C.

AGG - AGGIORNAMENTO - REVISIONE

AGGD - Data	2000
AGGN - Nome	Amato C.
AGGF - Funzionario responsabile	NR (recupero pregresso)

AGG - AGGIORNAMENTO - REVISIONE

AGGD - Data	2007
AGGN - Nome	ARTPAST
AGGF - Funzionario responsabile	NR (recupero pregresso)

ISP - ISPEZIONI

ISPD - Data	2000
ISPN - Funzionario responsabile	Petrenza G.

AN - ANNOTAZIONI

NSC Al Museo di S. Martino di Napoli si conserva un suo quadro con
--

