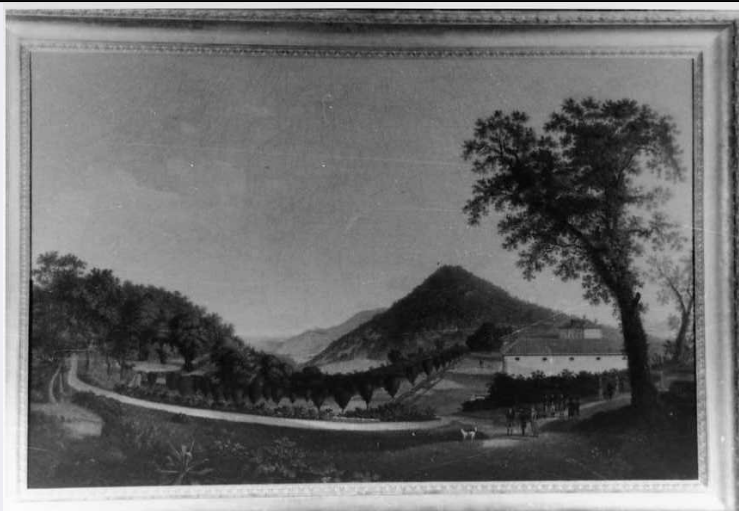


SCHEDA



CD - CODICI

TSK - Tipo scheda OA

LIR - Livello ricerca C

NCT - CODICE UNIVOCO

NCTR - Codice regione 15

NCTN - Numero catalogo generale 00052012

ESC - Ente schedatore S81

ECP - Ente competente S81

RV - RELAZIONI

RSE - RELAZIONI DIRETTE

RSER - Tipo relazione scheda storica

RSET - Tipo scheda OA

RSEC - Codice bene 1500052012

OG - OGGETTO

OGT - OGGETTO

OGTD - Definizione dipinto

OGTV - Identificazione opera isolata

SGT - SOGGETTO

SGTI - Identificazione veduta: San Leucio: Vaccheria di San Silvestro

SGTT - Titolo La Vaccheria di San Silvestro con personaggi

LC - LOCALIZZAZIONE GEOGRAFICO-AMMINISTRATIVA

PVC - LOCALIZZAZIONE GEOGRAFICO-AMMINISTRATIVA ATTUALE

PVCS - Stato Italia

PVCR - Regione Campania

PVCP - Provincia CE

PVCC - Comune Caserta

LDC - COLLOCAZIONE SPECIFICA

LDCT - Tipologia reggia

LDCQ - Qualificazione museo

LDCN - Denominazione	Reggia di Caserta
LDCU - Denominazione spazio viabilistico	viale Douhet
LDCM - Denominazione raccolta	Museo della Reggia di Caserta
LDCS - Specifiche	Biblioteca palatina: Seconda Sala di lettura (Sala di conversazione di S. M. La Regina), lato sinistro, parete alle spalle del percorso di guida
UB - UBICAZIONE E DATI PATRIMONIALI	
UBO - Ubicazione originaria	OR
INV - INVENTARIO DI MUSEO O SOPRINTENDENZA	
INVN - Numero	1209
INVD - Data	1951/ 1952
INV - INVENTARIO DI MUSEO O SOPRINTENDENZA	
INVN - Numero	65
INVD - Data	1905
DT - CRONOLOGIA	
DTZ - CRONOLOGIA GENERICA	
DTZG - Secolo	sec. XIX
DTZS - Frazione di secolo	primo quarto
DTS - CRONOLOGIA SPECIFICA	
DTSI - Da	1818
DTSF - A	1818
DTM - Motivazione cronologia	documentazione
AU - DEFINIZIONE CULTURALE	
AUT - AUTORE	
AUTS - Riferimento all'autore	attribuito
AUTR - Riferimento all'intervento	esecutore
AUTM - Motivazione dell'attribuzione	documentazione
AUTN - Nome scelto	Veronese Antonio
AUTA - Dati anagrafici	1764 (?)/ notizie 1815-1829
AUTH - Sigla per citazione	00000994
MT - DATI TECNICI	
MTC - Materia e tecnica	tela/ pittura a olio
MIS - MISURE	
MISA - Altezza	145
MISL - Larghezza	222
FRM - Formato	rettangolare
CO - CONSERVAZIONE	
STC - STATO DI CONSERVAZIONE	
STCC - Stato di conservazione	buono

RS - RESTAURI**RST - RESTAURI**

RSTD - Data	1989/ 1990
RSTE - Ente responsabile	SBAAAS CE: prog. Marinelli C. - Creta F.
RSTN - Nome operatore	Gigliozzi D.
RSTR - Ente finanziatore	SBAAAS CE

DA - DATI ANALITICI**DES - DESCRIZIONE**

DESO - Indicazioni sull'oggetto	dipinto raffigurante una veduta in una cornice in legno dorato intagliata lungo i bordi. Veduta "a volo d'uccello" della Vaccheria di San Silvestro, visibile sulla destra, e del bosco circostante che prosegue sulla sinistra. Ancora a destra, in primo piano, domina un grande albero, al di sotto del quale minute figure di uomini e cani vivono immersi in un'atmosfera di calma serena.
DESI - Codifica Iconclass	NR (recupero pregresso)
DESS - Indicazioni sul soggetto	Vedute: Vaccheria di San Silvestro.
NSC - Notizie storico-critiche	Antonio Veronese (1764 - 1829 ca.) fu panoramista ufficiale della Corte dopo il 1815, lavorando sia per G. Murat che per Ferdinando I di Borbone; fedele hackertiano, progressivamente si staccò dalla maniera del maestro nordico, intonandosi al classicismo integrale che ormai dominava in quegli anni. Con il 1818 infatti, data in cui è stato eseguito il presente dipinto (insieme ad un' altra veduta del maestro raffigurante San Leucio, anch'essa alla Reggia di Caserta, scheda OA: 00052013), si avverte un profondo e reciso distacco dal prospettivismo settecentesco, mediante la libera grafia classicista del Veronese. Il maestro adotta infatti un linguaggio analitico che comunica l'impressione di una visione nitida, tuttavia intimamente vissuta, fissando sulla tela atmosfere che preannunciano esiti di chiara impronta "verista". Già con il Veronese dunque, secondo la critica, comincia a Napoli la pittura di paesaggio dell'Ottocento.

TU - CONDIZIONE GIURIDICA E VINCOLI**ACQ - ACQUISIZIONE**

ACQN - Nome	SBAAAS CE: inv. scheda n. 4059
--------------------	--------------------------------

CDG - CONDIZIONE GIURIDICA

CDGG - Indicazione generica	proprietà Stato
CDGS - Indicazione specifica	Ministero per i Beni e le Attività Culturali

DO - FONTI E DOCUMENTI DI RIFERIMENTO**FTA - DOCUMENTAZIONE FOTOGRAFICA**

FTAX - Genere	documentazione allegata
FTAP - Tipo	fotografia b/n
FTAN - Codice identificativo	SBAAAS CE 004597
FTAT - Note	prima del restauro

BIB - BIBLIOGRAFIA

BIBX - Genere	bibliografia di confronto
BIBA - Autore	Ortolani S.

BIBD - Anno di edizione	1970
BIBN - V., pp., nn.	pp. 131 - 132
BIB - BIBLIOGRAFIA	
BIBX - Genere	bibliografia specifica
BIBA - Autore	Un elefante a Corte (cat. della mostra)
BIBD - Anno di edizione	1992
BIBN - V., pp., nn.	p. 27
BIBI - V., tavv., figg.	fig. 11
MST - MOSTRE	
MSTT - Titolo	Un elefante a Corte. Allevamenti, cacce ed esotismi alla Reggia di Caserta
MSTL - Luogo	Reggia di Caserta
MSTD - Data	1992-1993
AD - ACCESSO AI DATI	
ADS - SPECIFICHE DI ACCESSO AI DATI	
ADSP - Profilo di accesso	1
ADSM - Motivazione	scheda contenente dati liberamente accessibili
CM - COMPILAZIONE	
CMP - COMPILAZIONE	
CMPD - Data	1987
CMPN - Nome	Terreri P.
FUR - Funzionario responsabile	Marinelli C.
RVM - TRASCRIZIONE PER INFORMATIZZAZIONE	
RVMD - Data	2000
RVMN - Nome	Cioffi E. P.
AGG - AGGIORNAMENTO - REVISIONE	
AGGD - Data	2005
AGGN - Nome	Bottone M.
AGGF - Funzionario responsabile	NR (recupero pregresso)
AGG - AGGIORNAMENTO - REVISIONE	
AGGD - Data	2007
AGGN - Nome	ARTPAST
AGGF - Funzionario responsabile	NR (recupero pregresso)
ISP - ISPEZIONI	
ISPD - Data	2005
ISPN - Funzionario responsabile	Bellofatto L.
AN - ANNOTAZIONI	
OSS - Osservazioni	/SK[1]/RSE[1]/RSED[1]: 1987 /SK[1]/RSE[1]/RSEN[1]: Terreri P. n. catalogo internazionale, ITA: E/94. Il restauro sè basato sulla perizia 120 del 1988/10/12 e si è svolto in questo arco di tempo: data inizio 1989/12/12, data fine 1990/09/15

