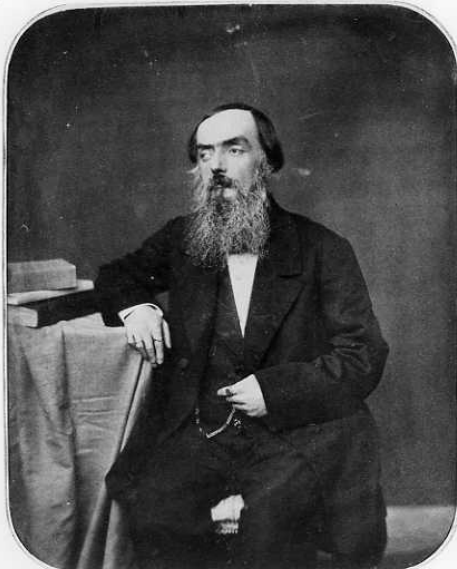


SCHEDA



CD - CODICI

TSK - Tipo scheda	S
LIR - Livello ricerca	C
NCT - CODICE UNIVOCO	
NCTR - Codice regione	15
NCTN - Numero catalogo generale	00089199
ESC - Ente schedatore	S81
ECP - Ente competente	S81

OG - OGGETTO

OGT - OGGETTO

OGTD - Definizione	stampa
--------------------	--------

SGT - SOGGETTO

SGTI - Identificazione	Ritratto di Sebastiano Gabriele di Borbone
------------------------	--

LC - LOCALIZZAZIONE GEOGRAFICA AMMINISTRATIVA

PVC - LOCALIZZAZIONE GEOGRAFICO-AMMINISTRATIVA ATTUALE

PVCS - Stato	Italia
PVCR - Regione	Campania
PVCP - Provincia	CE
PVCC - Comune	Caserta

LDC - COLLOCAZIONE SPECIFICA

LDCT - Tipologia	reggia
LDCN - Denominazione	Reggia di Caserta
LDCU - Denominazione spazio viabilistico	via Douhet, 2
LDCM - Denominazione raccolta	Museo della Reggia di Caserta
LDCS - Specifiche	Depositi porcellane

UB - UBICAZIONE E DATI PATRIMONIALI

UBO - Ubicazione originaria	SC
INV - INVENTARIO DI MUSEO O DI SOPRINTENDENZA	
INVN - Numero	1946
INVD - Data	1977
INV - INVENTARIO DI MUSEO O DI SOPRINTENDENZA	
INVN - Numero	2087
INVD - Data	1951
INV - INVENTARIO DI MUSEO O DI SOPRINTENDENZA	
INVN - Numero	563
INVD - Data	1905

DT - CRONOLOGIA

DTZ - CRONOLOGIA GENERICA	
DTZG - Secolo	sec. XIX
DTS - CRONOLOGIA SPECIFICA	
DTSI - Da	1856
DTSV - Validita'	ca.
DTSF - A	1856
DTSL - Validita'	ca.
DTM - Motivazione cronologia	analisi storica
DTM - Motivazione cronologia	data

AU - DEFINIZIONE CULTURALE

AUT - AUTORE	
AUTM - Motivazione dell'attribuzione	documentazione
AUTN - Nome scelto	Francesco Borgia di Varona
AUTA - Dati anagrafici	notizie sec. XIX
AUTH - Sigla per citazione	00000922

MT - DATI TECNICI

MTC - Materia e tecnica	carta/ fototopia
MIS - MISURE	
MISU - Unita'	mm.
MISA - Altezza	450
MISL - Larghezza	380

CO - CONSERVAZIONE

STC - STATO DI CONSERVAZIONE	
-------------------------------------	--

STCC - Stato di conservazione	buono
DA - DATI ANALITICI	
DES - DESCRIZIONE	
DESI - Codifica Iconclass	NR (recupero pregresso)
DESS - Indicazioni sul soggetto	Ritratti: Sebastiano Gabriele di Borbone.
NSC - Notizie storico-critiche	La fotografia ritrae Sebastiano Gabriele di Borbone, marito di Maria Amalia, sorella di Ferdinando II. La fotografia è un dagherrotipo, risultato di un procedimento ottocentesco che consiste nel riprodurre le immagini direttamente su lastra metallica sottoposta per un determinato periodo di tempo a vapori di iodio. L'immagine viene poi sviluppata ai vapori di mercurio e fissata in una soluzione di iposolfito o cianuro di potassio. Il procedimento fu inventato da Louis Jacques M. J. M. Daguerre nel 1839. Generalmente i personaggi, ritratti a mezzo busto o a tre quarti di figura, venivano fatti sedere in un campo quadrato come la piastra dagherrotipica. La fotografia fa parte di un gruppo di ritratti sino ad oggi considerati opera del Mayrhofer, dopo essere stati creduti a lungo originali di Alphonse Bernoud. Nel 1983 il principe Carlo di Somma ha rintracciato un album con preziose rilegature del corniciaio-legatore Mayrhofer presso il principe Francesco d'Avalos, contenente alcuni ritratti presenti anche a Caserta. Autore dei ritratti è un generale-fotografo, cavaliere di Compagnia dell'Infante D. Sebastiano Gabriele di Spagna, tale Francesco Borgia di Varona, autore anche delle fotografie casertane.
TU - CONDIZIONE GIURIDICA E VINCOLI	
CDG - CONDIZIONE GIURIDICA	
CDGG - Indicazione generica	proprietà Stato
CDGS - Indicazione specifica	Ministero per i Beni e le Attività Culturali/ SBAAAS CE
CDGI - Indirizzo	via Douhet, 2
DO - FONTI E DOCUMENTI DI RIFERIMENTO	
FTA - DOCUMENTAZIONE FOTOGRAFICA	
FTAX - Genere	documentazione allegata
FTAP - Tipo	fotografia b/n
FTAN - Codice identificativo	AFS81 011757
AD - ACCESSO AI DATI	
ADS - SPECIFICHE DI ACCESSO AI DATI	
ADSP - Profilo di accesso	1
ADSM - Motivazione	scheda contenente dati liberamente accessibili
CM - COMPILAZIONE	
CMP - COMPILAZIONE	
CMPD - Data	1990
CMPN - Nome	Amoroso C.
FUR - Funzionario responsabile	Romano A.M.
RVM - TRASCRIZIONE PER INFORMATIZZAZIONE	

RVMD - Data	2005
RVMN - Nome	ARTPAST/ Famiglietti C.
AGG - AGGIORNAMENTO - REVISIONE	
AGGD - Data	2005
AGGN - Nome	ARTPAST/ Famiglietti C.
AGGF - Funzionario responsabile	NR (recupero pregresso)