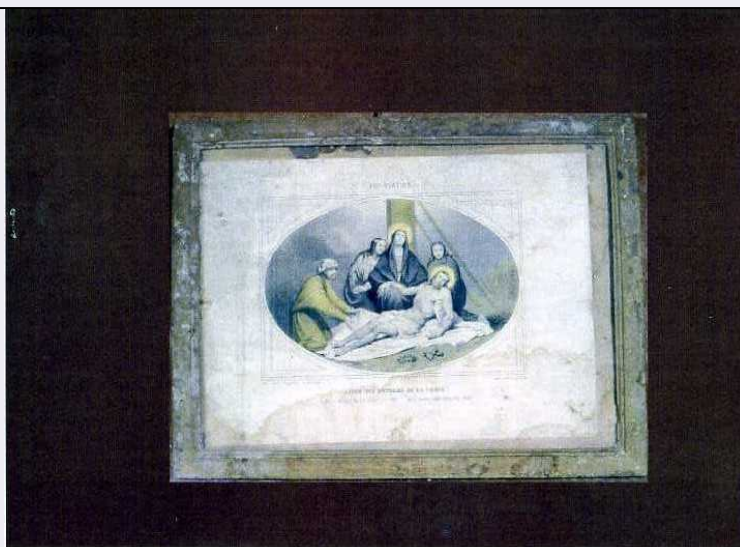


SCHEDA



CD - CODICI

TSK - Tipo scheda	S
LIR - Livello ricerca	I
NCT - CODICE UNIVOCO	
NCTR - Codice regione	15
NCTN - Numero catalogo generale	00184109
NCTS - Suffisso numero catalogo generale	A
ESC - Ente schedatore	S81
ECP - Ente competente	S81

RV - RELAZIONI

RVE - STRUTTURA COMPLESSA

RVEL - Livello	12
RVER - Codice bene radice	1500184109 A
RVES - Codice bene componente	1500184181

OG - OGGETTO

OGT - OGGETTO

OGTD - Definizione	stampa
--------------------	--------

SGT - SOGGETTO

SGTI - Identificazione	stazione XIII: Gesù deposto dalla croce
------------------------	---

LC - LOCALIZZAZIONE GEOGRAFICA AMMINISTRATIVA

PVC - LOCALIZZAZIONE GEOGRAFICO-AMMINISTRATIVA ATTUALE

PVCS - Stato	Italia
PVCR - Regione	Campania
PVCP - Provincia	BN
PVCC - Comune	Cusano Mutri

LDC - COLLOCAZIONE SPECIFICA

UB - UBICAZIONE E DATI PATRIMONIALI

UBO - Ubicazione originaria	OR
------------------------------------	----

DT - CRONOLOGIA**DTZ - CRONOLOGIA GENERICA**

DTZG - Secolo	sec. XIX
----------------------	----------

DTS - CRONOLOGIA SPECIFICA

DTSI - Da	1800
------------------	------

DTSF - A	1899
-----------------	------

DTM - Motivazione cronologia	analisi stilistica
-------------------------------------	--------------------

AU - DEFINIZIONE CULTURALE**AUT - AUTORE**

AUTM - Motivazione dell'attribuzione	iscrizione
---	------------

AUTN - Nome scelto	Turgis L.
---------------------------	-----------

AUTA - Dati anagrafici	notizie sec. XIX
-------------------------------	------------------

AUTH - Sigla per citazione	00000927
-----------------------------------	----------

MT - DATI TECNICI

MTC - Materia e tecnica	carta/ acquatinta/ coloritura a inchiostro
--------------------------------	--

MIS - MISURE

MISU - Unita'	mm.
----------------------	-----

MISA - Altezza	380
-----------------------	-----

MISL - Larghezza	430
-------------------------	-----

CO - CONSERVAZIONE**STC - STATO DI CONSERVAZIONE**

STCC - Stato di conservazione	discreto
--------------------------------------	----------

STCS - Indicazioni specifiche	vernice erosa e crocetta mancante
--------------------------------------	-----------------------------------

DA - DATI ANALITICI**DES - DESCRIZIONE**

DESI - Codifica Iconclass	NR (recupero pregresso)
----------------------------------	-------------------------

DESS - Indicazioni sul soggetto	Personaggi: Cristo; Madonna; San Giovanni Evangelista; Nicodemo; Giuseppe di Arimatea.
--	--

ISR - ISCRIZIONI

ISRC - Classe di appartenenza	documentaria
--------------------------------------	--------------

ISRL - Lingua	francese
----------------------	----------

ISRS - Tecnica di scrittura	NR (recupero pregresso)
------------------------------------	-------------------------

ISRP - Posizione	passpartout
-------------------------	-------------

ISRI - Trascrizione	PARIS/ L. TURGIS J.NE IMP.R EDIT.R R. DES ECOLES/ 60 NEW-YORK/ DUANE S.T 98
----------------------------	---

ISR - ISCRIZIONI

ISRC - Classe di appartenenza	didascalica
--------------------------------------	-------------

ISRL - Lingua	francese
ISRS - Tecnica di scrittura	NR (recupero pregresso)
ISRT - Tipo di caratteri	lettere capitali
ISRP - Posizione	al di sopra e al di sotto dell'immagine
ISRI - Trascrizione	XIII.e STATION/ JESUS EST DETACHE DE LA CROIX
NSC - Notizie storico-critiche	Il titolo della stazione è tradotto anche in lingua spagnola e inglese.
TU - CONDIZIONE GIURIDICA E VINCOLI	
CDG - CONDIZIONE GIURIDICA	
CDGG - Indicazione generica	proprietà Ente religioso cattolico
DO - FONTI E DOCUMENTI DI RIFERIMENTO	
FTA - DOCUMENTAZIONE FOTOGRAFICA	
FTAX - Genere	documentazione allegata
FTAP - Tipo	fotografia colore
FTAN - Codice identificativo	AFS81 53135
AD - ACCESSO AI DATI	
ADS - SPECIFICHE DI ACCESSO AI DATI	
ADSP - Profilo di accesso	3
ADSM - Motivazione	scheda di bene non adeguatamente sorvegliabile
CM - COMPILAZIONE	
CMP - COMPILAZIONE	
CMPD - Data	2004
CMPN - Nome	Valeriano A.
FUR - Funzionario responsabile	Parente G.
RVM - TRASCRIZIONE PER INFORMATIZZAZIONE	
RVMD - Data	2005
RVMN - Nome	ARTPAST/ Famiglietti C.
AGG - AGGIORNAMENTO - REVISIONE	
AGGD - Data	2005
AGGN - Nome	ARTPAST/ Famiglietti C.
AGGF - Funzionario responsabile	NR (recupero pregresso)