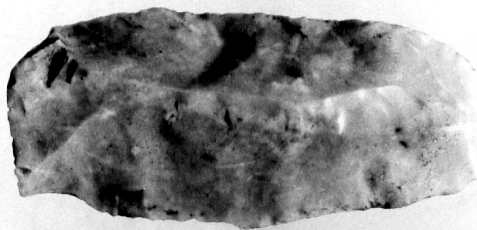


SCHEDA



CD - CODICI

TSK - Tipo scheda OA

LIR - Livello ricerca C

NCT - CODICE UNIVOCO

NCTR - Codice regione 15

NCTN - Numero catalogo
generale 00152166

ESC - Ente schedatore S31

ECP - Ente competente S83

OG - OGGETTO

OGT - OGGETTO

OGTD - Definizione stalli del coro

LC - LOCALIZZAZIONE GEOGRAFICO-AMMINISTRATIVA

PVC - LOCALIZZAZIONE GEOGRAFICO-AMMINISTRATIVA ATTUALE

PVCS - Stato Italia

PVCR - Regione Campania

PVCP - Provincia SA

PVCC - Comune Baronissi

LDC - COLLOCAZIONE SPECIFICA

DT - CRONOLOGIA

DTZ - CRONOLOGIA GENERICA

DTZG - Secolo sec. XVIII

DTS - CRONOLOGIA SPECIFICA

DTSI - Da 1710

DTSF - A 1710

DTM - Motivazione cronologia data

AU - DEFINIZIONE CULTURALE

ATB - AMBITO CULTURALE

ATBD - Denominazione bottega campana

ATBM - Motivazione dell'attribuzione	analisi stilistica
MT - DATI TECNICI	
MTC - Materia e tecnica	legno di noce/ intarsio
MIS - MISURE	
MISU - Unità	m.
MISA - Altezza	3.38
MISL - Larghezza	19.20
CO - CONSERVAZIONE	
STC - STATO DI CONSERVAZIONE	
STCC - Stato di conservazione	buono
DA - DATI ANALITICI	
DES - DESCRIZIONE	
DESO - Indicazioni sull'oggetto	E' il grande coro, quello inferiore; il superiore, il piccolo, era sulla cantoria. E' in legno massiccio di noce con semplici ed eleganti e severe decorazioni di modanature. Filettature di legno chiaro e rosoni con stelle ad otto punte ravvivano appena la robusta architettura del maestoso coro. E' diviso in due parti dalla porta-finestra che è nella parete di fondo e da' su un terrazzino coperto; il dossale è ritmato da paraste con fantasiosi capitelli, in corrispondenza dei quali, in alto, si vedono mensoloni riccioluti che reggono l'architrave. Questa corre sui tre lati, includendo anche la porta-finestra. I posti dell'ordine inferiore sono 22 (11+11); quelli dell'ordine superiore sono 14 (7+7). Tutti i sedili sono ribaltabili; le solite sputacchiere sono state inchiodate. I pomelli dei dossali sono sagomati da sole linee rette; linee curve formano le vivacissime sagome delle spalliere dei seggi e delle pareti divisorie tra gli stalli. C'è uno stemma francescano dipinto ad olio al centro dell'architrave, sulla porta-finestra; si legge: "A.D. 1710" su un cortiglio bianco. La data del 1804, sotto una crocetta, scolpita, sul passaggio del lato a sinistra, indica forse l'anno di un restauro.
DESI - Codifica Iconclass	NR (recupero pregresso)
DESS - Indicazioni sul soggetto	NR (recupero pregresso)
ISR - ISCRIZIONI	
ISRC - Classe di appartenenza	documentaria
ISRL - Lingua	latino
ISRS - Tecnica di scrittura	a pennello
ISRT - Tipo di caratteri	lettere capitali
ISRP - Posizione	sull'architrave della porta finestra
ISRI - Trascrizione	1710
ISR - ISCRIZIONI	
ISRS - Tecnica di scrittura	NR (recupero pregresso)
ISRP - Posizione	su una crocetta a sinistra
ISRI - Trascrizione	1804
NSC - Notizie storico-critiche	Notevole interesse artistico.
TU - CONDIZIONE GIURIDICA E VINCOLI	

CDG - CONDIZIONE GIURIDICA	
CDGG - Indicazione generica	proprietà Ente religioso cattolico
DO - FONTI E DOCUMENTI DI RIFERIMENTO	
FTA - DOCUMENTAZIONE FOTOGRAFICA	
FTAX - Genere	documentazione allegata
FTAP - Tipo	fotografia b/n
FTAN - Codice identificativo	AFS GALL. NA 00152166_S31
FTA - DOCUMENTAZIONE FOTOGRAFICA	
FTAX - Genere	documentazione allegata
FTAP - Tipo	fotografia b/n
AD - ACCESSO AI DATI	
ADS - SPECIFICHE DI ACCESSO AI DATI	
ADSP - Profilo di accesso	3
ADSM - Motivazione	scheda di bene non adeguatamente sorvegliabile
CM - COMPILAZIONE	
CMP - COMPILAZIONE	
CMPD - Data	1972
CMPN - Nome	Acampora U.
FUR - Funzionario responsabile	Causa R.
FUR - Funzionario responsabile	Sessa M. G.
RVM - TRASCRIZIONE PER INFORMATIZZAZIONE	
RVMD - Data	2005
RVMN - Nome	ARTPAST/ Iannelli I.
AGG - AGGIORNAMENTO - REVISIONE	
AGGD - Data	1993
AGGN - Nome	Pappalardo P.
AGGF - Funzionario responsabile	NR (recupero pregresso)
AGG - AGGIORNAMENTO - REVISIONE	
AGGD - Data	2005
AGGN - Nome	ARTPAST/ Iannelli I.
AGGF - Funzionario responsabile	NR (recupero pregresso)