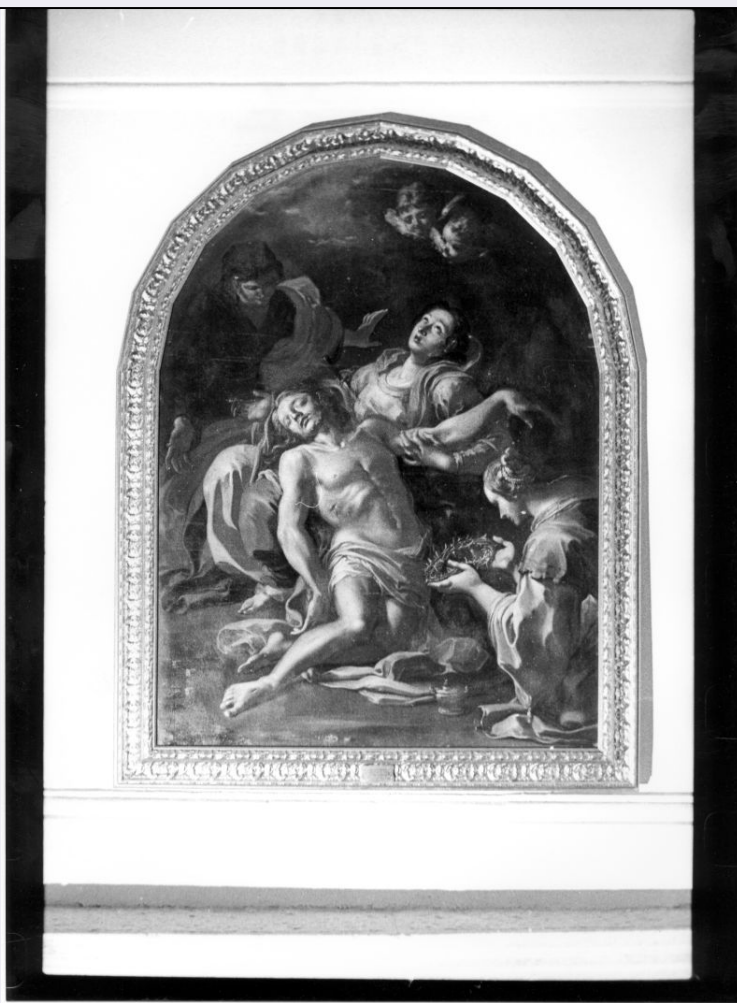


# SCHEDA



## CD - CODICI

TSK - Tipo scheda	OA
LIR - Livello ricerca	I
NCT - CODICE UNIVOCO	
NCTR - Codice regione	15
NCTN - Numero catalogo generale	00234470
ESC - Ente schedatore	S83
ECP - Ente competente	S83

## OG - OGGETTO

OGT - OGGETTO	
OGTD - Definizione	dipinto
SGT - SOGGETTO	
SGTI - Identificazione	compianto sul Cristo morto

## LC - LOCALIZZAZIONE GEOGRAFICO-AMMINISTRATIVA

### PVC - LOCALIZZAZIONE GEOGRAFICO-AMMINISTRATIVA ATTUALE

PVCS - Stato	Italia
PVCR - Regione	Campania
PVCP - Provincia	AV
PVCC - Comune	Bagnoli Irpino

**LDC - COLLOCAZIONE SPECIFICA****LA - ALTRE LOCALIZZAZIONI GEOGRAFICO-AMMINISTRATIVE****TCL - Tipo di localizzazione** luogo di deposito**PRV - LOCALIZZAZIONE GEOGRAFICO-AMMINISTRATIVA****PRVR - Regione** Campania**PRVP - Provincia** AV**PRVC - Comune** Montella**PRC - COLLOCAZIONE SPECIFICA****DT - CRONOLOGIA****DTZ - CRONOLOGIA GENERICA****DTZG - Secolo** sec. XVIII**DTZS - Frazione di secolo** metà**DTS - CRONOLOGIA SPECIFICA****DTSI - Da** 1740**DTSF - A** 1760**DTM - Motivazione cronologia** analisi stilistica**AU - DEFINIZIONE CULTURALE****AUT - AUTORE****AUTS - Riferimento all'autore** attribuito**AUTM - Motivazione dell'attribuzione** analisi stilistica**AUTN - Nome scelto** D'Asti Andrea**AUTA - Dati anagrafici** notizie 1674-1741**AUTH - Sigla per citazione** 00000270**MT - DATI TECNICI****MTC - Materia e tecnica** tela/ pittura a olio**MIS - MISURE****MISR - Mancanza** MNR**CO - CONSERVAZIONE****STC - STATO DI CONSERVAZIONE****STCC - Stato di conservazione** buono**DA - DATI ANALITICI****DES - DESCRIZIONE****DESO - Indicazioni sull'oggetto** Compianto di Cristo morto. Cristo di morto retto dalla Madonna; a lato la Maddalena regge la corona di spine. Dietro Cristo c'è San Giovanni.**DESI - Codifica Iconclass** NR (recupero pregresso)**DESS - Indicazioni sul soggetto** Personaggi: Cristo; Maria Addolorata; Maria Maddalena; San Giovanni.**NSC - Notizie storico-critiche** Questo dipinto che apparteneva alla Cappella della Pietà è probabilmente una copia di un'opera ancora più antica; sembra che sia

stato ridotto il formato. La cornice è di fattura recente.

## **TU - CONDIZIONE GIURIDICA E VINCOLI**

### **CDG - CONDIZIONE GIURIDICA**

<b>CDGG - Indicazione generica</b>	proprietà Ente religioso cattolico
------------------------------------	------------------------------------

## **DO - FONTI E DOCUMENTI DI RIFERIMENTO**

### **FTA - DOCUMENTAZIONE FOTOGRAFICA**

<b>FTAX - Genere</b>	documentazione allegata
----------------------	-------------------------

<b>FTAP - Tipo</b>	fotografia b/n
--------------------	----------------

<b>FTAN - Codice identificativo</b>	AFS SBAAAS SA 14709
-------------------------------------	---------------------

### **FTA - DOCUMENTAZIONE FOTOGRAFICA**

<b>FTAX - Genere</b>	documentazione allegata
----------------------	-------------------------

<b>FTAP - Tipo</b>	fotografia b/n
--------------------	----------------

## **AD - ACCESSO AI DATI**

### **ADS - SPECIFICHE DI ACCESSO AI DATI**

<b>ADSP - Profilo di accesso</b>	3
----------------------------------	---

<b>ADSM - Motivazione</b>	scheda di bene non adeguatamente sorvegliabile
---------------------------	--

## **CM - COMPILAZIONE**

### **CMP - COMPILAZIONE**

<b>CMPD - Data</b>	2000
--------------------	------

<b>CMPN - Nome</b>	Massera S.
--------------------	------------

<b>FUR - Funzionario responsabile</b>	Muollo G.
---------------------------------------	-----------

<b>FUR - Funzionario responsabile</b>	Muollo G.
---------------------------------------	-----------

### **RVM - TRASCRIZIONE PER INFORMATIZZAZIONE**

<b>RVMD - Data</b>	2005
--------------------	------

<b>RVMN - Nome</b>	ARTPAST/ Caneschi R.
--------------------	----------------------

### **AGG - AGGIORNAMENTO - REVISIONE**

<b>AGGD - Data</b>	1994
--------------------	------

<b>AGGN - Nome</b>	Tavarone C.
--------------------	-------------

<b>AGGF - Funzionario responsabile</b>	NR (recupero pregresso)
--	-------------------------

### **AGG - AGGIORNAMENTO - REVISIONE**

<b>AGGD - Data</b>	2005
--------------------	------

<b>AGGN - Nome</b>	ARTPAST/ Caneschi R.
--------------------	----------------------

<b>AGGF - Funzionario responsabile</b>	NR (recupero pregresso)
--	-------------------------