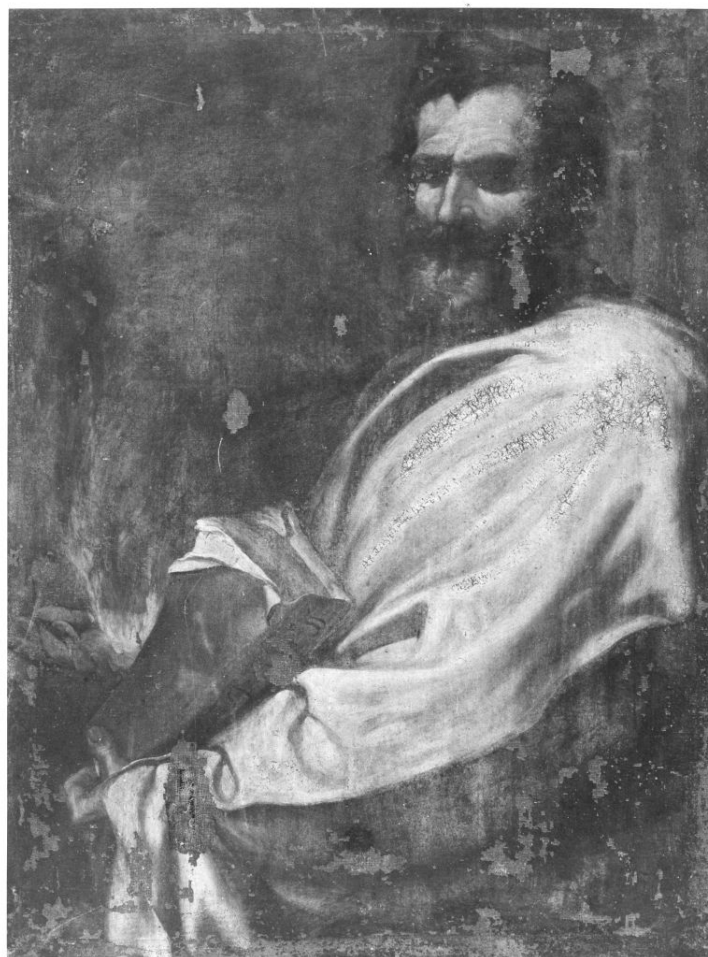


SCHEDA



CD - CODICI

TSK - Tipo scheda OA

LIR - Livello ricerca C

NCT - CODICE UNIVOCO

NCTR - Codice regione 15

NCTN - Numero catalogo generale 00047600

ESC - Ente schedatore S83

ECP - Ente competente S83

OG - OGGETTO

OGT - OGGETTO

OGTD - Definizione dipinto

SGT - SOGGETTO

SGTI - Identificazione Elia

LC - LOCALIZZAZIONE GEOGRAFICO-AMMINISTRATIVA

PVC - LOCALIZZAZIONE GEOGRAFICO-AMMINISTRATIVA ATTUALE

PVCS - Stato Italia

PVCR - Regione Campania

PVCP - Provincia AV

PVCC - Comune Taurano

LDC - COLLOCAZIONE SPECIFICA**LA - ALTRE LOCALIZZAZIONI GEOGRAFICO-AMMINISTRATIVE****TCL - Tipo di localizzazione** luogo di provenienza**PRV - LOCALIZZAZIONE GEOGRAFICO-AMMINISTRATIVA****PRVR - Regione** Campania**PRVP - Provincia** NA**PRVC - Comune** Napoli**PRC - COLLOCAZIONE SPECIFICA****DT - CRONOLOGIA****DTZ - CRONOLOGIA GENERICA****DTZG - Secolo** sec. XVII**DTS - CRONOLOGIA SPECIFICA****DTSI - Da** 1638**DTSF - A** 1640**DTM - Motivazione cronologia** analisi stilistica**AU - DEFINIZIONE CULTURALE****AUT - AUTORE****AUTS - Riferimento all'autore** scuola**AUTM - Motivazione dell'attribuzione** analisi stilistica**AUTN - Nome scelto** De Ribera Jusepe detto Spagnoletto**AUTA - Dati anagrafici** 1591/ 1652**AUTH - Sigla per citazione** 00000444**MT - DATI TECNICI****MTC - Materia e tecnica** tela/ pittura a olio**MIS - MISURE****MISA - Altezza** 102**MISL - Larghezza** 76**CO - CONSERVAZIONE****STC - STATO DI CONSERVAZIONE****STCC - Stato di conservazione** mediocre**STCS - Indicazioni specifiche** Tela lacerata, cadute di colore.**DA - DATI ANALITICI****DES - DESCRIZIONE****DESO - Indicazioni sull'oggetto** Il profeta Elia è raffigurato secondo l'iconografia tradizionale, con il libro nella mano sinistra e il fuoco nella destra.**DESI - Codifica Iconclass** NR (recupero pregresso)**DESS - Indicazioni sul soggetto** Personaggi: Elia. Attributi: (Elia) libro.

NSC - Notizie storico-critiche

Si tratta di una copia dell'opera di analogo soggetto dipinta dal Ribera nel 1638 per la Chiesa della Certosa di S. Martino di Napoli. Se ne conosce un'altra replica nella collezione Spark di New York del 1642 attribuita a Giovanni Richa. Per la tela di Taurano, molto vicina all'originale riberesco, si propone una datazione tra il 1638 e il 1640. Nonostante le numerose ridipinture, l'opera é di alta qualità, di forte impronta barocca resa con un infuocato impasto della materia cromatica. L'opera insieme ad altri oggetti del Convento proviene probabilmente dal Convento napoletano di S.Croce di Palazzo, soppresso nel XVIII secolo.

TU - CONDIZIONE GIURIDICA E VINCOLI**CDG - CONDIZIONE GIURIDICA****CDGG - Indicazione generica**

detenzione Ente religioso cattolico

DO - FONTI E DOCUMENTI DI RIFERIMENTO**FTA - DOCUMENTAZIONE FOTOGRAFICA****FTAX - Genere**

documentazione allegata

FTAP - Tipo

fotografia b/n

FTAN - Codice identificativo

AFS SBAAAS SA 8368

BIB - BIBLIOGRAFIA**BIBX - Genere**

bibliografia specifica

BIBA - Autore

Spinosa N.

BIBD - Anno di edizione

1978

BIBH - Sigla per citazione

00000272

BIBN - V., pp., nn.

p. 114; pp. 141-142

AD - ACCESSO AI DATI**ADS - SPECIFICHE DI ACCESSO AI DATI****ADSP - Profilo di accesso**

3

ADSM - Motivazione

scheda di bene non adeguatamente sorvegliabile

CM - COMPILAZIONE**CMP - COMPILAZIONE****CMPD - Data**

1983

CMPN - Nome

Toscano G.

FUR - Funzionario responsabile

de Martini V.

RVM - TRASCRIZIONE PER INFORMATIZZAZIONE**RVMD - Data**

2005

RVMN - Nome

ARTPAST/ Mercadante P.

AGG - AGGIORNAMENTO - REVISIONE**AGGD - Data**

2005

AGGN - Nome

ARTPAST/ Mercadante P.

AGGF - Funzionario responsabile

NR (recupero pregresso)