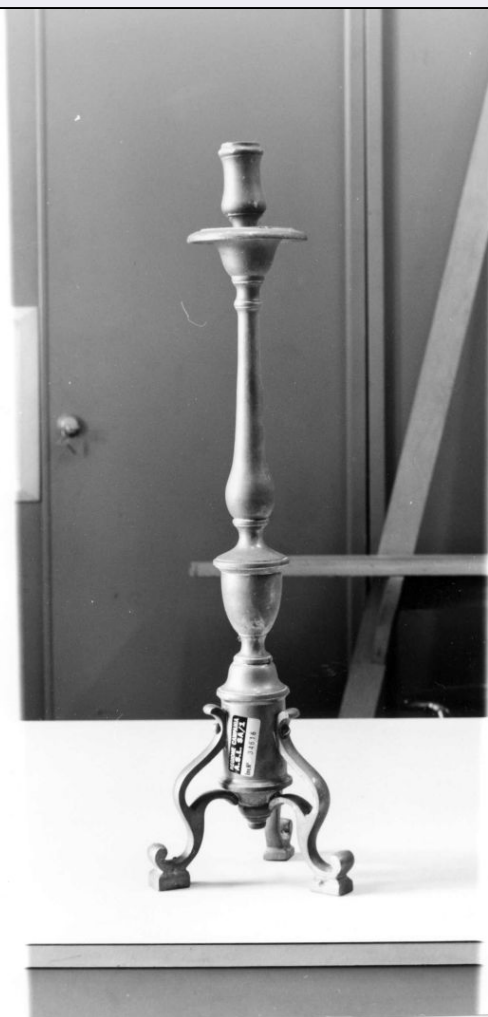


SCHEDA



CD - CODICI

| | |
|---------------------------------|----------|
| TSK - Tipo scheda | OA |
| LIR - Livello ricerca | I |
| NCT - CODICE UNIVOCO | |
| NCTR - Codice regione | 15 |
| NCTN - Numero catalogo generale | 00226339 |
| ESC - Ente schedatore | S83 |
| ECP - Ente competente | S83 |

OG - OGGETTO

OGT - OGGETTO

| | |
|--------------------|------------|
| OGTD - Definizione | candeliere |
|--------------------|------------|

LC - LOCALIZZAZIONE GEOGRAFICO-AMMINISTRATIVA

PVC - LOCALIZZAZIONE GEOGRAFICO-AMMINISTRATIVA ATTUALE

| | |
|------------------|------------------|
| PVCS - Stato | Italia |
| PVCR - Regione | Campania |
| PVCP - Provincia | SA |
| PVCC - Comune | Cava de' Tirreni |

LDC - COLLOCAZIONE SPECIFICA

| | |
|---|---|
| LDCT - Tipologia | cappella |
| LDCN - Denominazione | Cappella del S.mo Nome di Dio |
| LDCC - Complesso monumentale di appartenenza | Ospedale di S. Maria Incoronata dell'Olmo |
| LDCU - Denominazione spazio viabilistico | via de Marinis |
| LDCS - Specifiche | deposito |

UB - UBICAZIONE E DATI PATRIMONIALI

INV - INVENTARIO DI MUSEO O SOPRINTENDENZA

| | |
|----------------------|-------------------------|
| INVN - Numero | A.S.L. SA/1 34616 |
| INVD - Data | NR (recupero pregresso) |

DT - CRONOLOGIA

DTZ - CRONOLOGIA GENERICA

| | |
|----------------------------------|----------|
| DTZG - Secolo | sec. XIX |
| DTZS - Frazione di secolo | fine |

DTS - CRONOLOGIA SPECIFICA

| | |
|-------------------------------------|--------------------|
| DTSI - Da | 1890 |
| DTSF - A | 1899 |
| DTM - Motivazione cronologia | analisi stilistica |

AU - DEFINIZIONE CULTURALE

ATB - AMBITO CULTURALE

| | |
|---|--------------------|
| ATBD - Denominazione | bottega campana |
| ATBM - Motivazione dell'attribuzione | analisi stilistica |

MT - DATI TECNICI

| | |
|--------------------------------|--------|
| MTC - Materia e tecnica | ottone |
| MIS - MISURE | |
| MISA - Altezza | 51 |
| MISL - Larghezza | 31 |

CO - CONSERVAZIONE

STC - STATO DI CONSERVAZIONE

| | |
|--------------------------------------|-------|
| STCC - Stato di conservazione | buono |
|--------------------------------------|-------|

DA - DATI ANALITICI

DES - DESCRIZIONE

| | |
|--|-------------------------|
| DESO - Indicazioni sull'oggetto | candeliere |
| DESI - Codifica Iconclass | NR (recupero pregresso) |
| DESS - Indicazioni sul soggetto | NR (recupero pregresso) |

TU - CONDIZIONE GIURIDICA E VINCOLI

CDG - CONDIZIONE GIURIDICA

| | |
|---------------------------|--|
| CDGG - Indicazione | |
|---------------------------|--|

| | |
|---|--|
| generica | proprietà Ente pubblico territoriale |
| CDGS - Indicazione specifica | Regione Campania |
| CDGI - Indirizzo | Via S. Lucia, 81 - 80132 Napoli |
| DO - FONTI E DOCUMENTI DI RIFERIMENTO | |
| FTA - DOCUMENTAZIONE FOTOGRAFICA | |
| FTAX - Genere | documentazione allegata |
| FTAP - Tipo | fotografia b/n |
| FTAN - Codice identificativo | AFS SBAAAS SA 7110-96 |
| AD - ACCESSO AI DATI | |
| ADS - SPECIFICHE DI ACCESSO AI DATI | |
| ADSP - Profilo di accesso | 1 |
| ADSM - Motivazione | scheda contenente dati liberamente accessibili |
| CM - COMPILAZIONE | |
| CMP - COMPILAZIONE | |
| CMPD - Data | 1997 |
| CMPN - Nome | Gaeta L. |
| FUR - Funzionario responsabile | Muollo G. |
| RVM - TRASCRIZIONE PER INFORMATIZZAZIONE | |
| RVMD - Data | 2005 |
| RVMN - Nome | ARTPAST/ Pascucci R. A. |
| AGG - AGGIORNAMENTO - REVISIONE | |
| AGGD - Data | 2005 |
| AGGN - Nome | ARTPAST/ Pascucci R. A. |
| AGGF - Funzionario responsabile | NR (recupero pregresso) |