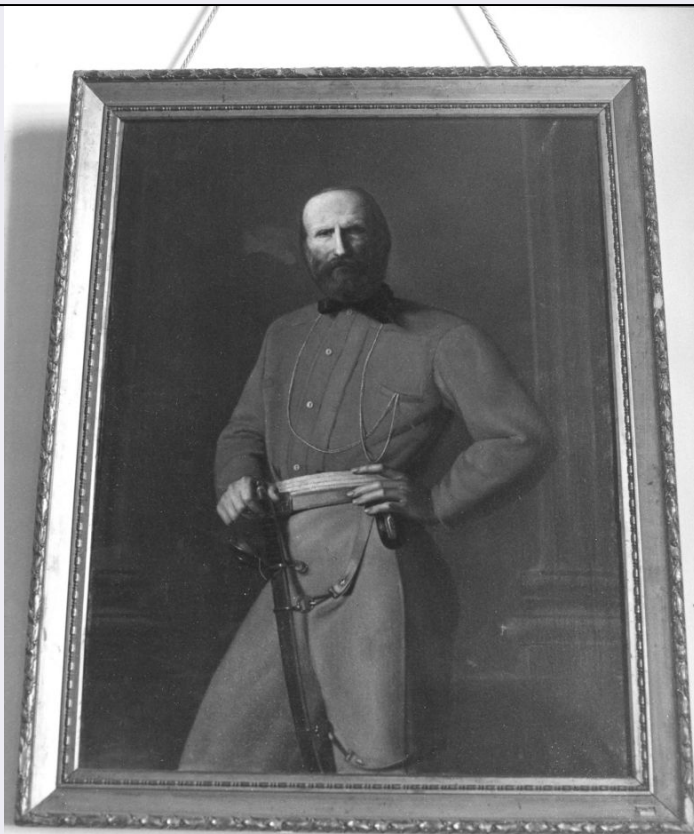


SCHEDA



CD - CODICI

TSK - Tipo scheda	OA
LIR - Livello ricerca	C
NCT - CODICE UNIVOCO	
NCTR - Codice regione	15
NCTN - Numero catalogo generale	00228509
ESC - Ente schedatore	S83
ECP - Ente competente	S83

OG - OGGETTO

OGT - OGGETTO	
OGTD - Definizione	dipinto
SGT - SOGGETTO	
SGTI - Identificazione	ritratto di Giuseppe Garibaldi

LC - LOCALIZZAZIONE GEOGRAFICO-AMMINISTRATIVA

PVC - LOCALIZZAZIONE GEOGRAFICO-AMMINISTRATIVA ATTUALE	
PVCS - Stato	Italia
PVCR - Regione	Campania
PVCP - Provincia	SA
PVCC - Comune	Cava de' Tirreni

LDC - COLLOCAZIONE SPECIFICA

LDCT - Tipologia	palazzo
LDCQ - Qualificazione	comunale
LDCN - Denominazione	Municipio
LDCU - Denominazione spazio viabilistico	p.zza Eugenio Abbro
LDCS - Specifiche	sala consigliare

UB - UBICAZIONE E DATI PATRIMONIALI

UBO - Ubicazione originaria	OR
------------------------------------	----

INV - INVENTARIO DI MUSEO O SOPRINTENDENZA

INVN - Numero	15650
INVD - Data	NR (recupero pregresso)

DT - CRONOLOGIA

DTZ - CRONOLOGIA GENERICA

DTZG - Secolo	sec. XIX
DTZS - Frazione di secolo	terzo quarto

DTS - CRONOLOGIA SPECIFICA

DTSI - Da	1850
DTSF - A	1874
DTM - Motivazione cronologia	analisi stilistica

AU - DEFINIZIONE CULTURALE

ATB - AMBITO CULTURALE

ATBD - Denominazione	ambito campano
ATBM - Motivazione dell'attribuzione	analisi stilistica

MT - DATI TECNICI

MTC - Materia e tecnica	tela/ pittura a olio
--------------------------------	----------------------

MIS - MISURE

MISA - Altezza	110
MISL - Larghezza	75

CO - CONSERVAZIONE

STC - STATO DI CONSERVAZIONE

STCC - Stato di conservazione	cattivo
STCS - Indicazioni specifiche	crettature

RS - RESTAURI

RST - RESTAURI

RSTD - Data	1958
RSTE - Ente responsabile	Comune di Cava de' Tirreni
RSTN - Nome operatore	Pasquale

DA - DATI ANALITICI

DES - DESCRIZIONE

	Il dipinto rappresenta Giuseppe Garibaldi, in camicia rossa, posto di tre quarti, con alla cintura la spada. La figura si staglia contro un
--	---

DESO - Indicazioni sull'oggetto	fondale scuro dove si intravedono le linee ascensionali di una lesena sulla destra. Garibaldi è illuminato dalla luce che proviene da sinistra lasciando in ombra metà della testa. L'espressione accigliata e la fierezza della posa esprimono la levatezza del personaggio.
DESI - Codifica Iconclass	NR (recupero pregresso)
DESS - Indicazioni sul soggetto	Ritratti: Giuseppe Garibaldi.
ISR - ISCRIZIONI	
ISRC - Classe di appartenenza	documentaria
ISRS - Tecnica di scrittura	a pennello
ISRP - Posizione	NR (recupero pregresso)
ISRI - Trascrizione	S. NI
NSC - Notizie storico-critiche	Giuseppe Garibaldi è uno dei soggetti più frequentati della retorica risorgimentale. Notevole fu la diffusione del ritratto di Garibaldi, da quelli fotografici di Alinari, alle incisioni, agli oggetti ornamentali come busti di terracotta, piatti ecc., fino ai monumenti ufficiali dell'eroe a cavallo come quello di Gallori sul Gianicolo (1884-1895), al dipinto del Palizzi del 1851. L'autore del dipinto sceglie una iconografia consueta dell'eroe, nei suoi abiti da combattimento, ma allo stesso tempo colto quasi in un momento di intimità, altero, ma disinvolto, secondo il canone della trattatistica accademica adottata anche nella produzione fotografica.

TU - CONDIZIONE GIURIDICA E VINCOLI

CDG - CONDIZIONE GIURIDICA

CDGG - Indicazione generica	proprietà Ente pubblico territoriale
CDGS - Indicazione specifica	Comune di Cava de' Tirreni
CDGI - Indirizzo	Piazza Eugenio Abbro - 84013 Cava de' Tirreni (SA)

DO - FONTI E DOCUMENTI DI RIFERIMENTO

FTA - DOCUMENTAZIONE FOTOGRAFICA

FTAX - Genere	documentazione allegata
FTAP - Tipo	fotografia b/n
FTAN - Codice identificativo	AFS SBAAAS SA 80363

FTA - DOCUMENTAZIONE FOTOGRAFICA

FTAX - Genere	documentazione allegata
FTAP - Tipo	fotografia b/n
FTAN - Codice identificativo	AFS SBAAAS SA 13682

BIB - BIBLIOGRAFIA

BIBX - Genere	bibliografia di confronto
BIBA - Autore	Bologna F.
BIBD - Anno di edizione	1954
BIBH - Sigla per citazione	00000223

BIB - BIBLIOGRAFIA

BIBX - Genere	bibliografia di confronto
BIBA - Autore	Guzzi A.

BIBD - Anno di edizione	1967
BIBH - Sigla per citazione	00000216
BIB - BIBLIOGRAFIA	
BIBX - Genere	bibliografia di confronto
BIBA - Autore	Bairati E./ Finocchi A.
BIBD - Anno di edizione	1984
BIBH - Sigla per citazione	00000147
AD - ACCESSO AI DATI	
ADS - SPECIFICHE DI ACCESSO AI DATI	
ADSP - Profilo di accesso	1
ADSM - Motivazione	scheda contenente dati liberamente accessibili
CM - COMPILAZIONE	
CMP - COMPILAZIONE	
CMPD - Data	1993
CMPN - Nome	Montefusco A.
FUR - Funzionario responsabile	Muollo G.
RVM - TRASCRIZIONE PER INFORMATIZZAZIONE	
RVMD - Data	2005
RVMN - Nome	ARTPAST/ Pascucci R. A.
AGG - AGGIORNAMENTO - REVISIONE	
AGGD - Data	1999
AGGN - Nome	Vallone G.
AGGF - Funzionario responsabile	NR (recupero pregresso)
AGG - AGGIORNAMENTO - REVISIONE	
AGGD - Data	2005
AGGN - Nome	ARTPAST/ Pascucci R. A.
AGGF - Funzionario responsabile	NR (recupero pregresso)
AN - ANNOTAZIONI	
OSS - Osservazioni	Il dipinto venne restaurato, con altre 17 tele ad olio facente parte della galleria di personaggi illustri di Cava, con delibera di G.H. n. 123 del 20/3/1958. L'incarico venne affidato per cifra complessiva di £. 270.000. Il dipinto ha subito il rifodero, l'asportazione della vernice e numerosi ritocchi, la sostituzione del telaio e la sistemazione della cornice. La vernice attuale è spessa; inoltre il rifodero ha causato lo schiacciamento delle crettature.