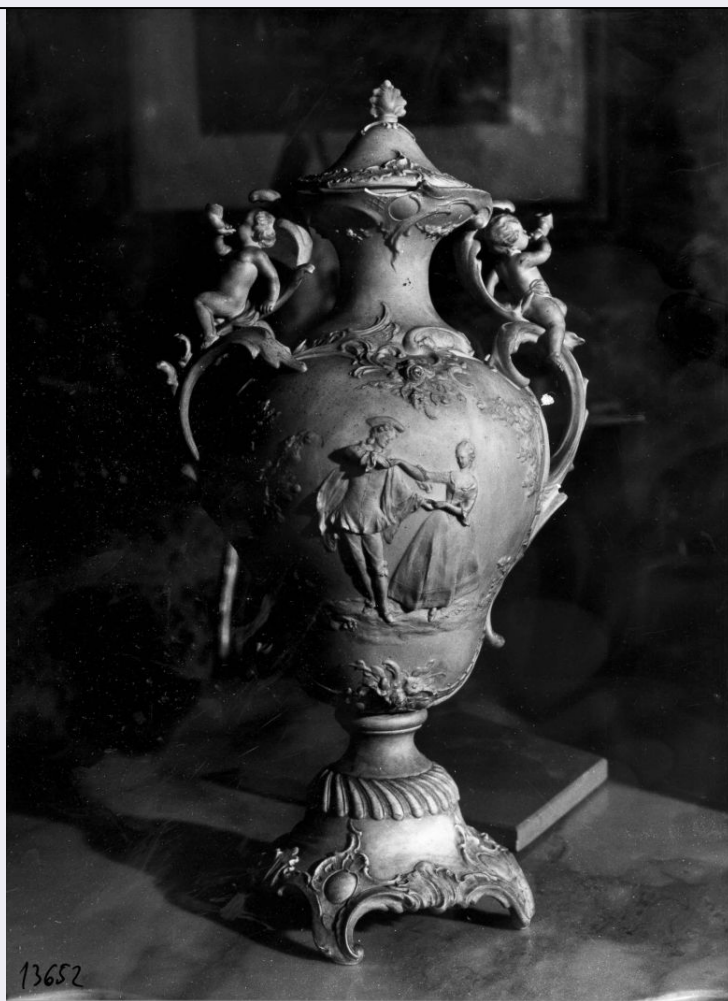


SCHEDA



CD - CODICI

TSK - Tipo scheda OA

LIR - Livello ricerca C

NCT - CODICE UNIVOCO

NCTR - Codice regione 15

NCTN - Numero catalogo generale 00228521

ESC - Ente schedatore S83

ECP - Ente competente S83

OG - OGGETTO

OGT - OGGETTO

OGTD - Definizione vaso

LC - LOCALIZZAZIONE GEOGRAFICO-AMMINISTRATIVA

PVC - LOCALIZZAZIONE GEOGRAFICO-AMMINISTRATIVA ATTUALE

PVCS - Stato Italia

PVCR - Regione Campania

PVCP - Provincia SA

PVCC - Comune Cava de' Tirreni

LDC - COLLOCAZIONE SPECIFICA

LDCT - Tipologia palazzo

LDCQ - Qualificazione	comunale
LDCN - Denominazione	Municipio
LDCU - Denominazione spazio viabilistico	p.zza Eugenio Abbro
LDCS - Specifiche	stanza del Sindaco

UB - UBICAZIONE E DATI PATRIMONIALI

UBO - Ubicazione originaria OR

INV - INVENTARIO DI MUSEO O SOPRINTENDENZA

INVN - Numero 15477

INVD - Data NR (recupero pregresso)

DT - CRONOLOGIA

DTZ - CRONOLOGIA GENERICA

DTZG - Secolo sec. XVIII

DTZS - Frazione di secolo metà

DTS - CRONOLOGIA SPECIFICA

DTSI - Da 1740

DTSF - A 1760

DTM - Motivazione cronologia analisi stilistica

AU - DEFINIZIONE CULTURALE

ATB - AMBITO CULTURALE

ATBD - Denominazione bottega campana

ATBM - Motivazione dell'attribuzione analisi stilistica

MT - DATI TECNICI

MTC - Materia e tecnica porcellana/ modellatura

MIS - MISURE

MISA - Altezza 55

MISL - Larghezza 18

CO - CONSERVAZIONE

STC - STATO DI CONSERVAZIONE

STCC - Stato di conservazione cattivo

STCS - Indicazioni specifiche scheggiato

DA - DATI ANALITICI

DES - DESCRIZIONE

DESO - Indicazioni sull'oggetto

Il vaso dalla forma ovoidale è biansato e provvisto di un coperchio. Il lungo collo e l'alta base lo rendono particolarmente elegante. Le anse a tralci vegetali, che partono dal basso e si legano all'orlo con una elegante foglia, sono cavalcate da un putto che suona il corno. Uno dei due putti è focomelico. Un elegante tralcio vegetale con al centro ciuffi di fiori, incornicia la pancia del vaso, dove a rilievo emerge una coppia di danzatori colti in un passo di minuetto. La stessa cornice senza figura centrale è sul retro. Ovuli e foglie "rocaille" decorano la

	base che poggia su quattro piedi a costole fitomorfe. Lo strato "biscuit" (porcellana grezza) del vaso fa supporre che fosse destinato ad una decorazione probabilmente dorata.
DESI - Codifica Iconclass	NR (recupero pregresso)
DESS - Indicazioni sul soggetto	NR (recupero pregresso)
NSC - Notizie storico-critiche	La forma elegante, il ricorso a motivi, tipicamente "rocaille" (ovuli, costole vegetali, anse a tralcio), le statuine dei suonatori di corno, nonché le figurine a rilievo dei danzatori con la delicata cornice a ciuffi fioriti, collocano il vaso nella seconda metà del settecento e consentono di ipotizzare una produzione di ambito francese. Esso inoltre è in pandant di un altro caso, entrambi erano destinati probabilmente a decorare una console del '700.

TU - CONDIZIONE GIURIDICA E VINCOLI

CDG - CONDIZIONE GIURIDICA	
CDGG - Indicazione generica	proprietà Ente pubblico territoriale
CDGS - Indicazione specifica	Comune di Cava de' Tirreni
CDGI - Indirizzo	Piazza Eugenio Abbrò - 84013 Cava de' Tirreni (SA)

DO - FONTI E DOCUMENTI DI RIFERIMENTO

FTA - DOCUMENTAZIONE FOTOGRAFICA	
FTAX - Genere	documentazione allegata
FTAP - Tipo	fotografia b/n
FTAN - Codice identificativo	AFS SBAAAS SA 80388

FTA - DOCUMENTAZIONE FOTOGRAFICA	
FTAX - Genere	documentazione allegata
FTAP - Tipo	fotografia b/n
FTAN - Codice identificativo	AFS SBAAAS SA 13652

BIB - BIBLIOGRAFIA	
BIBX - Genere	bibliografia di confronto
BIBA - Autore	Giacometti J./ Wilson Frothingham A.
BIBD - Anno di edizione	1988
BIBH - Sigla per citazione	00000211

AD - ACCESSO AI DATI

ADS - SPECIFICHE DI ACCESSO AI DATI	
ADSP - Profilo di accesso	1
ADSM - Motivazione	scheda contenente dati liberamente accessibili

CM - COMPILAZIONE

CMP - COMPILAZIONE	
CMPD - Data	1993
CMPN - Nome	Montefusco A.
FUR - Funzionario responsabile	Muollo G.

RVM - TRASCRIZIONE PER INFORMATIZZAZIONE	
RVMD - Data	2005

RVMN - Nome	ARTPAST/ Pascucci R. A.
AGG - AGGIORNAMENTO - REVISIONE	
AGGD - Data	1999
AGGN - Nome	Vallone G.
AGGF - Funzionario responsabile	NR (recupero pregresso)
AGG - AGGIORNAMENTO - REVISIONE	
AGGD - Data	2005
AGGN - Nome	ARTPAST/ Pascucci R. A.
AGGF - Funzionario responsabile	NR (recupero pregresso)