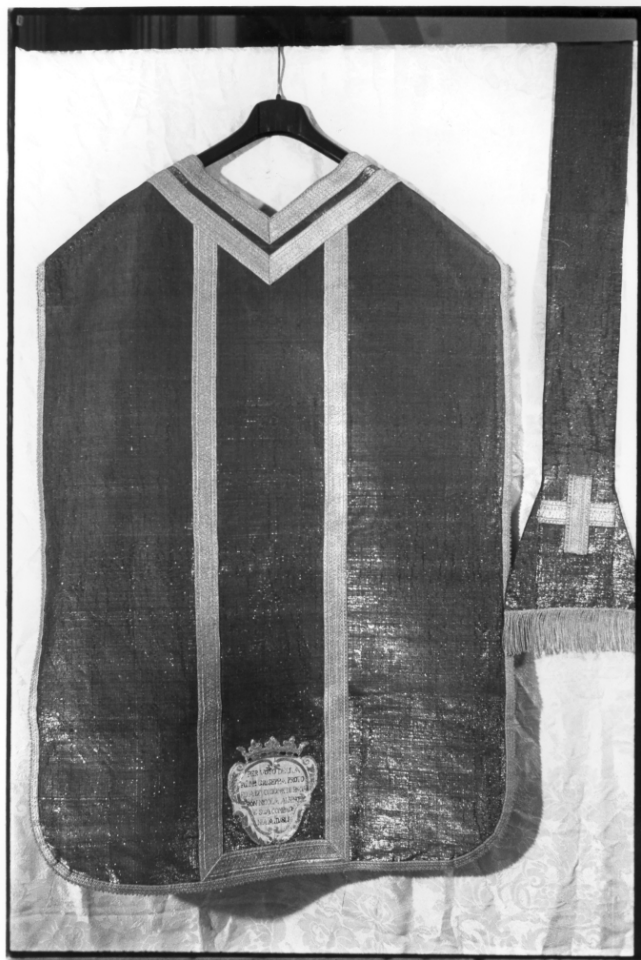


# SCHEDA



## CD - CODICI

TSK - Tipo scheda	OA
LIR - Livello ricerca	I
<b>NCT - CODICE UNIVOCO</b>	
NCTR - Codice regione	15
NCTN - Numero catalogo generale	00235196
ESC - Ente schedatore	S83
ECP - Ente competente	S83

## OG - OGGETTO

### OGT - OGGETTO

OGTD - Definizione paramento liturgico

## LC - LOCALIZZAZIONE GEOGRAFICO-AMMINISTRATIVA

### PVC - LOCALIZZAZIONE GEOGRAFICO-AMMINISTRATIVA ATTUALE

PVCS - Stato	Italia
PVCR - Regione	Campania
PVCP - Provincia	SA
PVCC - Comune	Atrani

### LDC - COLLOCAZIONE SPECIFICA

**DT - CRONOLOGIA****DTZ - CRONOLOGIA GENERICA**

DTZG - Secolo                      sec. XIX

**DTS - CRONOLOGIA SPECIFICA**

DTSI - Da                              1841

DTSF - A                                1841

DTM - Motivazione cronologia    iscrizione

**AU - DEFINIZIONE CULTURALE****ATB - AMBITO CULTURALE**

ATBD - Denominazione              manifattura Italia meridionale

ATBM - Motivazione  
dell'attribuzione                      analisi stilistica

**MT - DATI TECNICI**

MTC - Materia e tecnica              seta/ gros de Tours/ laminatura/ ricamo

**MIS - MISURE**

MISV - Varie                            Pianeta: altezza 108, larghezza 70.

MISV - Varie                            Stola: altezza 170, larghezza 30.

**CO - CONSERVAZIONE****STC - STATO DI CONSERVAZIONE**

STCC - Stato di  
conservazione                          NR (recupero pregresso)

**DA - DATI ANALITICI****DES - DESCRIZIONE**

DESO - Indicazioni  
sull'oggetto                              Paramento liturgico in seta ricamata.

DESI - Codifica Iconclass            NR (recupero pregresso)

DESS - Indicazioni sul  
soggetto                                  NR (recupero pregresso)

**ISR - ISCRIZIONI**

ISRS - Tecnica di scrittura            NR (recupero pregresso)

ISRP - Posizione                        nello stemma

ISRI - Trascrizione                      PER VOTO DELLA/ FU M. A GIUSEPPA PROTO/ ED A  
DIVOZIONE DI PAT/ RON NICOLA ALBINO/ E SUA COMPAG/  
NIA A. D. 1841

**TU - CONDIZIONE GIURIDICA E VINCOLI****CDG - CONDIZIONE GIURIDICA**

CDGG - Indicazione  
generica                                  proprietà Ente religioso cattolico

**DO - FONTI E DOCUMENTI DI RIFERIMENTO****FTA - DOCUMENTAZIONE FOTOGRAFICA**

FTAX - Genere                            documentazione allegata

FTAP - Tipo                                fotografia b/n

FTAN - Codice identificativo        AFS SBAAAS SA 116393

**AD - ACCESSO AI DATI**

**ADS - SPECIFICHE DI ACCESSO AI DATI****ADSP - Profilo di accesso**

3

**ADSM - Motivazione**

scheda di bene non adeguatamente sorvegliabile

**CM - COMPILAZIONE****CMP - COMPILAZIONE****CMPD - Data**

1994

**CMPN - Nome**

Alfano F.

**FUR - Funzionario  
responsabile**

de Martini V.

**RVM - TRASCRIZIONE PER INFORMATIZZAZIONE****RVMD - Data**

2005

**RVMN - Nome**

ARTPAST/ Iannelli I.

**AGG - AGGIORNAMENTO - REVISIONE****AGGD - Data**

2005

**AGGN - Nome**

ARTPAST/ Iannelli I.

**AGGF - Funzionario  
responsabile**

NR (recupero pregresso)

**AN - ANNOTAZIONI**