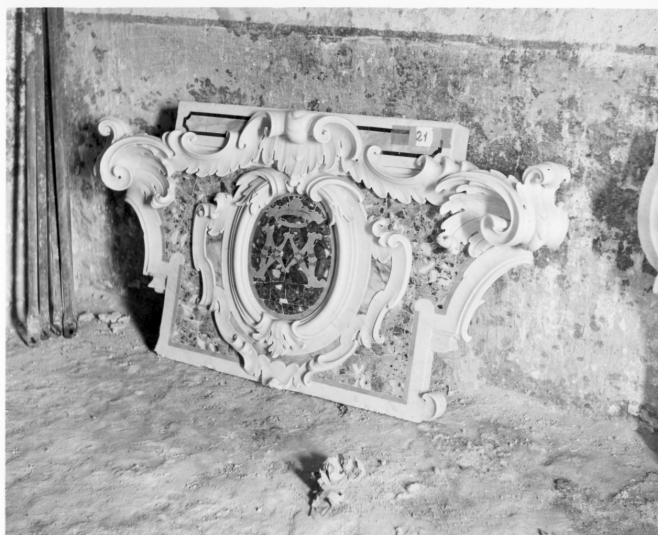


SCHEDA



CD - CODICI

TSK - Tipo scheda	OA
LIR - Livello ricerca	I
NCT - CODICE UNIVOCO	
NCTR - Codice regione	15
NCTN - Numero catalogo generale	00152217
ESC - Ente schedatore	S83
ECP - Ente competente	S83

RV - RELAZIONI

RVE - STRUTTURA COMPLESSA

RVEL - Livello	1
RVER - Codice bene radice	1500152217
RVES - Codice bene componente	1500659437

OG - OGGETTO

OGT - OGGETTO

OGTD - Definizione	paliotto
OGTP - Posizione	interno

LC - LOCALIZZAZIONE GEOGRAFICO-AMMINISTRATIVA

PVC - LOCALIZZAZIONE GEOGRAFICO-AMMINISTRATIVA ATTUALE

PVCS - Stato	Italia
PVCR - Regione	Campania
PVCP - Provincia	SA
PVCC - Comune	Baronissi

LDC - COLLOCAZIONE SPECIFICA

DT - CRONOLOGIA

DTZ - CRONOLOGIA GENERICA

DTZG - Secolo	sec. XVIII
DTS - CRONOLOGIA SPECIFICA	
DTSI - Da	1700
DTSF - A	1799
DTM - Motivazione cronologia	analisi stilistica
AU - DEFINIZIONE CULTURALE	
ATB - AMBITO CULTURALE	
ATBD - Denominazione	bottega napoletana
ATBM - Motivazione dell'attribuzione	analisi stilistica
MT - DATI TECNICI	
MTC - Materia e tecnica	marmo bianco di Carrara/ scultura/ intarsio
MTC - Materia e tecnica	marmo nero del Belgio/ scultura/ intarsio
MTC - Materia e tecnica	marmo giallo di Siena/ scultura/ intarsio
MTC - Materia e tecnica	marmo giallo di Verona/ scultura/ intarsio
MTC - Materia e tecnica	marmo/ scultura/ intarsio
MIS - MISURE	
MISA - Altezza	84
MISL - Larghezza	198
CO - CONSERVAZIONE	
STC - STATO DI CONSERVAZIONE	
STCC - Stato di conservazione	NR (recupero pregresso)
DA - DATI ANALITICI	
DES - DESCRIZIONE	
DESO - Indicazioni sull'oggetto	Paliotto d'altare in marmo di Carrara, nero di Belgio, giallo di Siena, giallo di Verona, borolè di Francia.
DESI - Codifica Iconclass	NR (recupero pregresso)
DESS - Indicazioni sul soggetto	NR (recupero pregresso)
TU - CONDIZIONE GIURIDICA E VINCOLI	
CDG - CONDIZIONE GIURIDICA	
CDGG - Indicazione generica	proprietà Ente religioso cattolico
DO - FONTI E DOCUMENTI DI RIFERIMENTO	
FTA - DOCUMENTAZIONE FOTOGRAFICA	
FTAX - Genere	documentazione allegata
FTAP - Tipo	fotografia b/n
FTAN - Codice identificativo	AFS SBAAS SA 9080-96
AD - ACCESSO AI DATI	
ADS - SPECIFICHE DI ACCESSO AI DATI	
ADSP - Profilo di accesso	3
ADSM - Motivazione	scheda di bene non adeguatamente sorvegliabile
CM - COMPILAZIONE	

CMP - COMPILAZIONE

CMPD - Data	1998
CMPN - Nome	Paoletti F.
FUR - Funzionario responsabile	Muollo G.

RVM - TRASCRIZIONE PER INFORMATIZZAZIONE

RVMD - Data	2005
RVMN - Nome	ARTPAST/ Iannelli I.

AGG - AGGIORNAMENTO - REVISIONE

AGGD - Data	2005
AGGN - Nome	ARTPAST/ Iannelli I.
AGGF - Funzionario responsabile	NR (recupero pregresso)

AN - ANNOTAZIONI