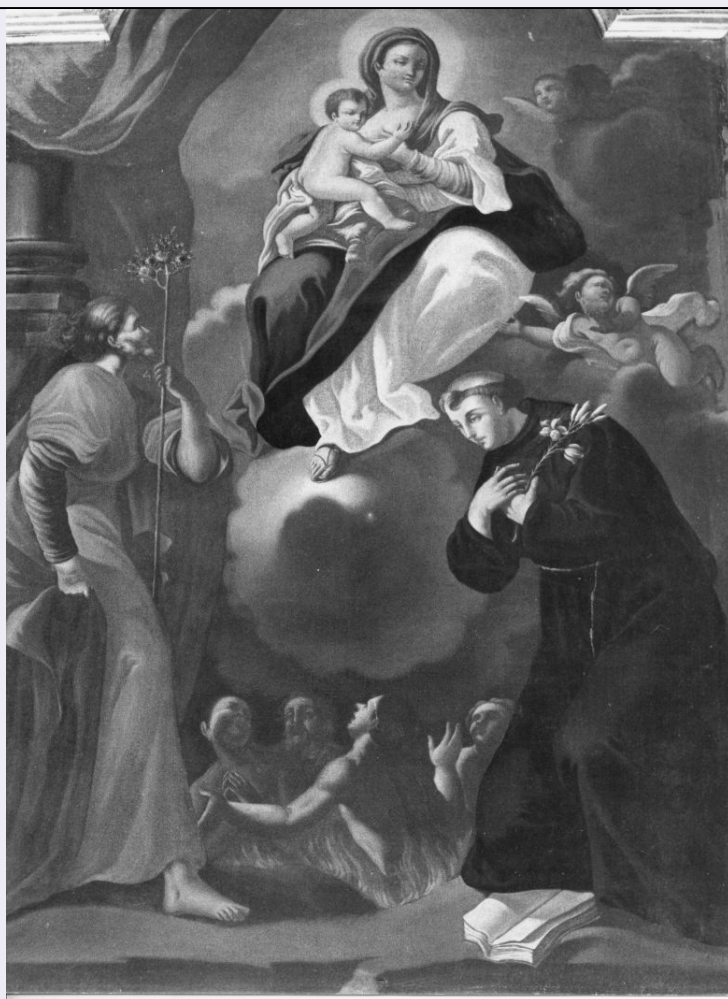


SCHEDA



CD - CODICI

TSK - Tipo scheda OA

LIR - Livello ricerca C

NCT - CODICE UNIVOCO

NCTR - Codice regione 15

NCTN - Numero catalogo generale 00663910

ESC - Ente schedatore S83

ECP - Ente competente S83

OG - OGGETTO

OGT - OGGETTO

OGTD - Definizione dipinto

SGT - SOGGETTO

SGTI - Identificazione Madonna con personaggi che implorano il suo aiuto

LC - LOCALIZZAZIONE GEOGRAFICO-AMMINISTRATIVA

PVC - LOCALIZZAZIONE GEOGRAFICO-AMMINISTRATIVA ATTUALE

PVCS - Stato Italia

PVCR - Regione Campania

PVCP - Provincia SA

PVCC - Comune Giffoni Valle Piana

LDC - COLLOCAZIONE SPECIFICA**UB - UBICAZIONE E DATI PATRIMONIALI****UBO - Ubicazione originaria** OR**DT - CRONOLOGIA****DTZ - CRONOLOGIA GENERICA****DTZG - Secolo** sec. XIX**DTS - CRONOLOGIA SPECIFICA****DTSI - Da** 1800**DTSF - A** 1899**DTM - Motivazione cronologia** analisi stilistica**AU - DEFINIZIONE CULTURALE****ATB - AMBITO CULTURALE****ATBD - Denominazione** ambito Italia meridionale**ATBM - Motivazione dell'attribuzione** analisi stilistica**MT - DATI TECNICI****MTC - Materia e tecnica** tela/ pittura a olio**MIS - MISURE****MISA - Altezza** 208**MISL - Larghezza** 146**CO - CONSERVAZIONE****STC - STATO DI CONSERVAZIONE****STCC - Stato di conservazione** buono**DA - DATI ANALITICI****DES - DESCRIZIONE****DESO - Indicazioni sull'oggetto** La Madonna è raffigurata nella parte superiore del dipinto, su di una nuvola, mentre porta in braccio il Bambino. Nella parte inferiore del dipinto, a destra, è raffigurato Sant'Antonio, al centro le Anime del Purgatorio, a sinistra San Giuseppe con la verga fiorita.**DESI - Codifica Iconclass** NR (recupero pregresso)**DESS - Indicazioni sul soggetto** Personaggi: Madonna delle Grazie; Gesù bambino; Sant'Antonio da Padova; San Giuseppe. Attributi: (Sant'Antonio da Padova) giglio; libro; (San Giuseppe) verga fiorita. Figure: anime del purgatorio; angelo; cherubino.**NSC - Notizie storico-critiche** Il dipinto databile alla prima metà del XIX secolo, riprende motivi iconografici molto comuni già in età neoclassica, come ripresa di temi tipicamente demuriani. Deriva da questo pittore il motivo della colonna con drappeggio sovrapposto che si trova a sinistra, come pure la figura della Madonna sulla nuvola, circondata da grossi putti; ma ovunque appare un certo svilimento della forma ed una grossa esemplificazione sia del tratto disegnativo che della nota cromatica, elementi questi che fanno pensare ad un pittore provinciale influenzato ancora dalla grande pittura del secolo precedente anche se in modo ingenuo e pedissequo.**TU - CONDIZIONE GIURIDICA E VINCOLI**

CDG - CONDIZIONE GIURIDICA**CDGG - Indicazione
generica**

proprietà Ente religioso cattolico

DO - FONTI E DOCUMENTI DI RIFERIMENTO**FTA - DOCUMENTAZIONE FOTOGRAFICA****FTAX - Genere**

documentazione allegata

FTAP - Tipo

fotografia b/n

FTAN - Codice identificativo

AFS SBAAAS SA 30095

AD - ACCESSO AI DATI**ADS - SPECIFICHE DI ACCESSO AI DATI****ADSP - Profilo di accesso**

3

ADSM - Motivazione

scheda di bene non adeguatamente sorvegliabile

CM - COMPILAZIONE**CMP - COMPILAZIONE****CMPD - Data**

1984

CMPN - Nome

Celentano C.

**FUR - Funzionario
responsabile**

de Martini V.

RVM - TRASCRIZIONE PER INFORMATIZZAZIONE**RVMD - Data**

2005

RVMN - Nome

ARTPAST/ Mercadante P.

AGG - AGGIORNAMENTO - REVISIONE**AGGD - Data**

2005

AGGN - Nome

ARTPAST/ Mercadante P.

**AGGF - Funzionario
responsabile**

NR (recupero pregresso)