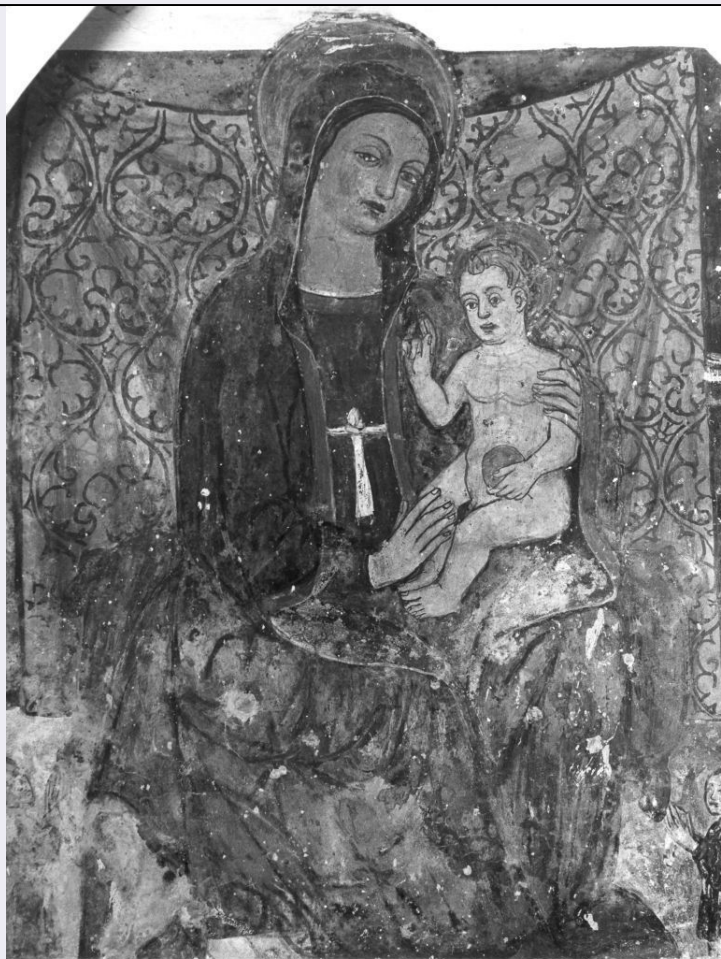


# SCHEDA



## CD - CODICI

TSK - Tipo scheda	OA
LIR - Livello ricerca	C
NCT - CODICE UNIVOCO	
NCTR - Codice regione	15
NCTN - Numero catalogo generale	00664278
ESC - Ente schedatore	S83
ECP - Ente competente	S83

## OG - OGGETTO

### OGT - OGGETTO

OGTD - Definizione dipinto

### SGT - SOGGETTO

SGTI - Identificazione Madonna del melograno con committenti

## LC - LOCALIZZAZIONE GEOGRAFICO-AMMINISTRATIVA

### PVC - LOCALIZZAZIONE GEOGRAFICO-AMMINISTRATIVA ATTUALE

PVCS - Stato	Italia
PVCR - Regione	Campania
PVCP - Provincia	SA
PVCC - Comune	Giffoni Valle Piana

**LDC - COLLOCAZIONE SPECIFICA****DT - CRONOLOGIA****DTZ - CRONOLOGIA GENERICA****DTZG - Secolo** sec. XIV**DTS - CRONOLOGIA SPECIFICA****DTSI - Da** 1300**DTSF - A** 1399**DTM - Motivazione cronologia** analisi stilistica**AU - DEFINIZIONE CULTURALE****ATB - AMBITO CULTURALE****ATBD - Denominazione** ambito Italia meridionale**ATBM - Motivazione dell'attribuzione** analisi stilistica**MT - DATI TECNICI****MTC - Materia e tecnica** intonaco/ pittura a fresco**MIS - MISURE****MISA - Altezza** 110**MISL - Larghezza** 60**CO - CONSERVAZIONE****STC - STATO DI CONSERVAZIONE****STCC - Stato di conservazione** mediocre**DA - DATI ANALITICI****DES - DESCRIZIONE****DESO - Indicazioni sull'oggetto** La Madonna è raffigurata seduta, con il bambino benedicente che reca nella mano sinistra un melograno. Ai piedi del gruppo compaiono i due committenti dell'opera.**DESI - Codifica Iconclass** NR (recupero pregresso)**DESS - Indicazioni sul soggetto** Personaggi: Madonna; Gesù bambino. Figure: committenti. Simboli: melograno.**NSC - Notizie storico-critiche**

La datazione dell'affresco è oltre modo difficile in quanto sono moltissime le ridipinture che lo ricoprono ed a ciò si deve aggiungere anche il soggetto piuttosto insolito, che fa senza alcun dubbio pensare ad una sopravvivenza di culto pagano reinterpreted in chiave sincretistica. Da innumerevoli testimonianze storiche sappiamo che in questa zona venne edificato un famosissimo tempio dedicato a Giunone Argiva, per secoli, fino al 1934, gli storici locali hanno identificato tale tempio con il nostro santuario, anch'esso di fondazione romana. Nel 1934 alle foci del Sele vennero portati alla luce le rovine del famoso tempio che andò distrutto intorno al III sec. a. C. data che coincide con quella di fondazione del tempio a pianta circolare che i Piceni fecero costruire dove sorge il Santuario di Santa Maria a Vico. Non molte sono le attuali vestigia del tempio romano, tra i pochi resti figurano delle colonne con capitello corinzio utilizzate come materiale di spoglio nella riedificazione cristiana del luogo; certamente però, qui rimase vivo il culto della Giunone Argiva, divinità dell'abbondanza, delle messi e della terra, attributi questi che anche in età medievale venivano identificati con il melograno, simbolo

di abbondanza ed indistruttibilità. E' quindi probabile che questa Madonna facesse parte di un ciclo decorativo eseguito nella chiesa all'atto della sua ristrutturazione, nel sec. XIV, come effettivamente potrebbe risultare dallo studio dei caratteri stilistici, ma potrebbe anche essere una preesistenza ritoccata nell'ambito del rinnovamento del santuario.

## TU - CONDIZIONE GIURIDICA E VINCOLI

### CDG - CONDIZIONE GIURIDICA

**CDGG - Indicazione generica**

proprietà Ente religioso cattolico

## DO - FONTI E DOCUMENTI DI RIFERIMENTO

### FTA - DOCUMENTAZIONE FOTOGRAFICA

**FTAX - Genere**

documentazione allegata

**FTAP - Tipo**

fotografia b/n

**FTAN - Codice identificativo**

AFS SBAAAS SA 30129

### BIB - BIBLIOGRAFIA

**BIBX - Genere**

bibliografia di confronto

**BIBA - Autore**

De Caro V.

**BIBD - Anno di edizione**

1787

**BIBH - Sigla per citazione**

00000288

### BIB - BIBLIOGRAFIA

**BIBX - Genere**

bibliografia di confronto

**BIBA - Autore**

Serfilippo F.

**BIBD - Anno di edizione**

1856

**BIBH - Sigla per citazione**

00000289

### BIB - BIBLIOGRAFIA

**BIBX - Genere**

bibliografia di confronto

**BIBA - Autore**

Maiuri A.

**BIBD - Anno di edizione**

1963

**BIBH - Sigla per citazione**

00000290

## AD - ACCESSO AI DATI

### ADS - SPECIFICHE DI ACCESSO AI DATI

**ADSP - Profilo di accesso**

3

**ADSM - Motivazione**

scheda di bene non adeguatamente sorvegliabile

## CM - COMPILAZIONE

### CMP - COMPILAZIONE

**CMPD - Data**

1984

**CMPN - Nome**

Celentano C.

**FUR - Funzionario responsabile**

de Martini V.

### RVM - TRASCRIZIONE PER INFORMATIZZAZIONE

**RVMD - Data**

2005

**RVMN - Nome**

ARTPAST/ Mercadante P.

### AGG - AGGIORNAMENTO - REVISIONE

<b>AGGD - Data</b>	2005
<b>AGGN - Nome</b>	ARTPAST/ Mercadante P.
<b>AGGF - Funzionario responsabile</b>	NR (recupero pregresso)