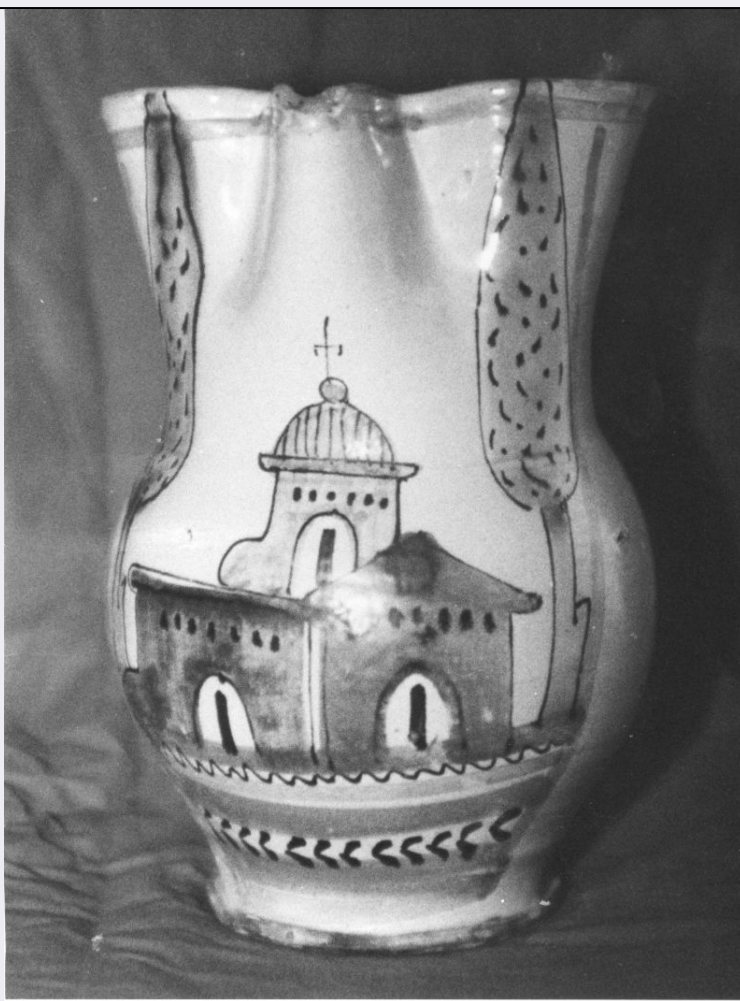


SCHEDA



CD - CODICI

TSK - Tipo scheda	OA
LIR - Livello ricerca	P
NCT - CODICE UNIVOCO	
NCTR - Codice regione	15
NCTN - Numero catalogo generale	00236063
ESC - Ente schedatore	S83
ECP - Ente competente	S83

OG - OGGETTO

OGT - OGGETTO

OGTD - Definizione	brocca
--------------------	--------

LC - LOCALIZZAZIONE GEOGRAFICO-AMMINISTRATIVA

PVC - LOCALIZZAZIONE GEOGRAFICO-AMMINISTRATIVA ATTUALE

PVCS - Stato	Italia
PVCR - Regione	Campania
PVCP - Provincia	AV
PVCC - Comune	Sant'Angelo all'Esca

LDC - COLLOCAZIONE SPECIFICA

DT - CRONOLOGIA**DTZ - CRONOLOGIA GENERICA**

DTZG - Secolo sec. XIX

DTZS - Frazione di secolo fine

DTS - CRONOLOGIA SPECIFICA

DTSI - Da 1890

DTSF - A 1899

DTM - Motivazione cronologia analisi stilistica

AU - DEFINIZIONE CULTURALE**ATB - AMBITO CULTURALE**

ATBD - Denominazione bottega irpina

ATBM - Motivazione dell'attribuzione analisi stilistica

MT - DATI TECNICI

MTC - Materia e tecnica maiolica/ lustratura/ pittura

MIS - MISURE

MISA - Altezza 28

MISV - Varie Base: diametro 12.

CO - CONSERVAZIONE**STC - STATO DI CONSERVAZIONE**

STCC - Stato di conservazione discreto

DA - DATI ANALITICI**DES - DESCRIZIONE**

DESO - Indicazioni sull'oggetto

La brocca monolobata, poggia su di una larga base poco pronunciata. La sua pancia non molto pronunciata va man mano restringendosi verso l'alto, formando il collo della brocca. Nel lato posteriore, al di sotto dell'orlo della brocca (proprio qui mutilo) si insinua l'ansa, larga e costolata, terminante in due volute, tra le quali trovano posto due pois a rilievo. La decorazione è costituita da una chiesa con campanile e convento. Affiancano le architetture, rappresentate con tratti semplice e lineari, due alti pini. Delineano la base fasce orizzontali, intervallate da foglioline stilizzate poste a spina di pesce. I colori adoperati sono: il blu cobalto, il verde ramina, il giallo arancio e il bruno di manganese.

DESI - Codifica Iconclass NR (recupero pregresso)

DESS - Indicazioni sul soggetto NR (recupero pregresso)

NSC - Notizie storico-critiche Manifattura di Ariano Irpino.

TU - CONDIZIONE GIURIDICA E VINCOLI**CDG - CONDIZIONE GIURIDICA**

CDGG - Indicazione generica proprietà privata

DO - FONTI E DOCUMENTI DI RIFERIMENTO**FTA - DOCUMENTAZIONE FOTOGRAFICA**

FTAX - Genere documentazione allegata

FTAP - Tipo fotografia b/n

FTAN - Codice identificativo	AFS SBAAAS SA 119944
-------------------------------------	----------------------

AD - ACCESSO AI DATI

ADS - SPECIFICHE DI ACCESSO AI DATI

ADSP - Profilo di accesso	3
----------------------------------	---

ADSM - Motivazione	scheda di bene non adeguatamente sorvegliabile
---------------------------	--

CM - COMPILAZIONE

CMP - COMPILAZIONE

CMPD - Data	1994
--------------------	------

CMPN - Nome	Furcolo G.
--------------------	------------

FUR - Funzionario responsabile	Muollo G.
---------------------------------------	-----------

RVM - TRASCRIZIONE PER INFORMATIZZAZIONE

RVMD - Data	2005
--------------------	------

RVMN - Nome	ARTPAST/ Mercadante P.
--------------------	------------------------

AGG - AGGIORNAMENTO - REVISIONE

AGGD - Data	2005
--------------------	------

AGGN - Nome	ARTPAST/ Mercadante P.
--------------------	------------------------

AGGF - Funzionario responsabile	NR (recupero pregresso)
--	-------------------------