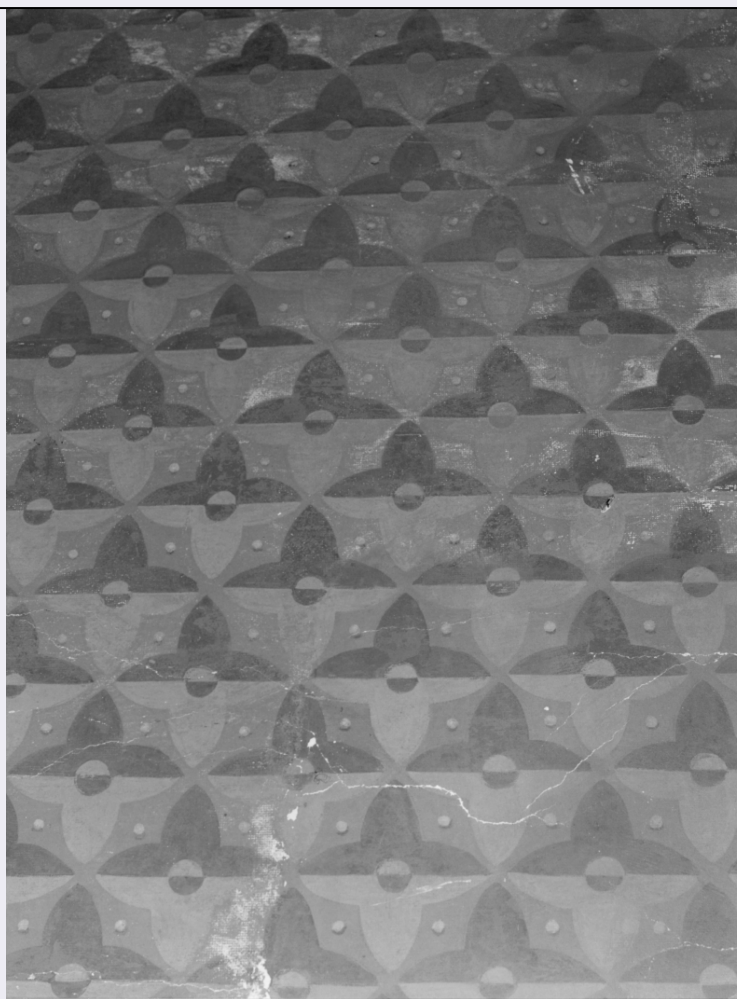


# SCHEDA



## CD - CODICI

TSK - Tipo scheda OA

LIR - Livello ricerca P

### NCT - CODICE UNIVOCO

NCTR - Codice regione 15

NCTN - Numero catalogo generale 00237159

ESC - Ente schedatore S83

ECP - Ente competente S83

## OG - OGGETTO

### OGT - OGGETTO

OGTD - Definizione dipinto

OGTV - Identificazione elemento d'insieme

### SGT - SOGGETTO

SGTI - Identificazione motivi decorativi

## LC - LOCALIZZAZIONE GEOGRAFICO-AMMINISTRATIVA

### PVC - LOCALIZZAZIONE GEOGRAFICO-AMMINISTRATIVA ATTUALE

PVCS - Stato Italia

PVCR - Regione Campania

PVCP - Provincia SA

<b>PVCC - Comune</b>	Valva
<b>LDC - COLLOCAZIONE SPECIFICA</b>	
<b>LDCT - Tipologia</b>	villa
<b>LDCN - Denominazione</b>	Villa d'Ayala
<b>LDCU - Denominazione spazio viabilistico</b>	Piazza della Rimembranza, 2 - 84020
<b>LDCS - Specifiche</b>	Primo piano, sala da pranzo.
<b>UB - UBICAZIONE E DATI PATRIMONIALI</b>	
<b>UBO - Ubicazione originaria</b>	OR
<b>DT - CRONOLOGIA</b>	
<b>DTZ - CRONOLOGIA GENERICA</b>	
<b>DTZG - Secolo</b>	sec. XX
<b>DTZS - Frazione di secolo</b>	prima metà
<b>DTS - CRONOLOGIA SPECIFICA</b>	
<b>DTSI - Da</b>	1900
<b>DTSF - A</b>	1949
<b>DTM - Motivazione cronologia</b>	contesto
<b>AU - DEFINIZIONE CULTURALE</b>	
<b>AUT - AUTORE</b>	
<b>AUTS - Riferimento all'autore</b>	attribuito
<b>AUTM - Motivazione dell'attribuzione</b>	contesto
<b>AUTN - Nome scelto</b>	Morgante Annibale
<b>AUTA - Dati anagrafici</b>	notizie 1900-1924
<b>AUTH - Sigla per citazione</b>	00000602
<b>MT - DATI TECNICI</b>	
<b>MTC - Materia e tecnica</b>	intonaco/ pittura a tempera
<b>MIS - MISURE</b>	
<b>MISR - Mancanza</b>	MNR
<b>CO - CONSERVAZIONE</b>	
<b>STC - STATO DI CONSERVAZIONE</b>	
<b>STCC - Stato di conservazione</b>	discreto
<b>DA - DATI ANALITICI</b>	
<b>DES - DESCRIZIONE</b>	
<b>DESO - Indicazioni sull'oggetto</b>	La parete è tinteggiata con motivi floreali stilizzati.
<b>DESI - Codifica Iconclass</b>	NR (recupero pregresso)
<b>DESS - Indicazioni sul soggetto</b>	NR (recupero pregresso)
<b>TU - CONDIZIONE GIURIDICA E VINCOLI</b>	
<b>CDG - CONDIZIONE GIURIDICA</b>	
<b>CDGG - Indicazione</b>	

<b>generica</b>	proprietà Ente straniero in Italia
<b>CDGS - Indicazione specifica</b>	Sovrano Militare Ordine di Malta
<b>CDGI - Indirizzo</b>	Piazza della Rimembranza, 2 - 84020 Valva (SA)

## DO - FONTI E DOCUMENTI DI RIFERIMENTO

### FTA - DOCUMENTAZIONE FOTOGRAFICA

<b>FTAX - Genere</b>	documentazione allegata
<b>FTAP - Tipo</b>	fotografia b/n
<b>FTAN - Codice identificativo</b>	AFS SBAAAS SA 4064-01

### BIB - BIBLIOGRAFIA

<b>BIBX - Genere</b>	bibliografia di confronto
<b>BIBA - Autore</b>	Di Meo A.
<b>BIBD - Anno di edizione</b>	1805
<b>BIBH - Sigla per citazione</b>	00000294
<b>BIBN - V., pp., nn.</b>	pp. 443-449

### BIB - BIBLIOGRAFIA

<b>BIBX - Genere</b>	bibliografia di confronto
<b>BIBA - Autore</b>	Alfano C.
<b>BIBD - Anno di edizione</b>	1873
<b>BIBH - Sigla per citazione</b>	00000295

## AD - ACCESSO AI DATI

### ADS - SPECIFICHE DI ACCESSO AI DATI

<b>ADSP - Profilo di accesso</b>	1
<b>ADSM - Motivazione</b>	scheda contenente dati liberamente accessibili

## CM - COMPILAZIONE

### CMP - COMPILAZIONE

<b>CMPD - Data</b>	2004
<b>CMPN - Nome</b>	Virgilio M. (Cooperativa Tarsia)
<b>FUR - Funzionario responsabile</b>	Muollo G.

### RVM - TRASCRIZIONE PER INFORMATIZZAZIONE

<b>RVMD - Data</b>	2005
<b>RVMN - Nome</b>	ARTPAST/ Iannelli I.

### AGG - AGGIORNAMENTO - REVISIONE

<b>AGGD - Data</b>	2005
<b>AGGN - Nome</b>	ARTPAST/ Iannelli I.
<b>AGGF - Funzionario responsabile</b>	NR (recupero pregresso)

## AN - ANNOTAZIONI

<b>OSS - Osservazioni</b>	Lo stato di degrado dell'edificio non ha consentito un'adeguata analisi delle opere d'arte custodite all'interno della villa nè un rilevamento esatto delle misure.
---------------------------	---