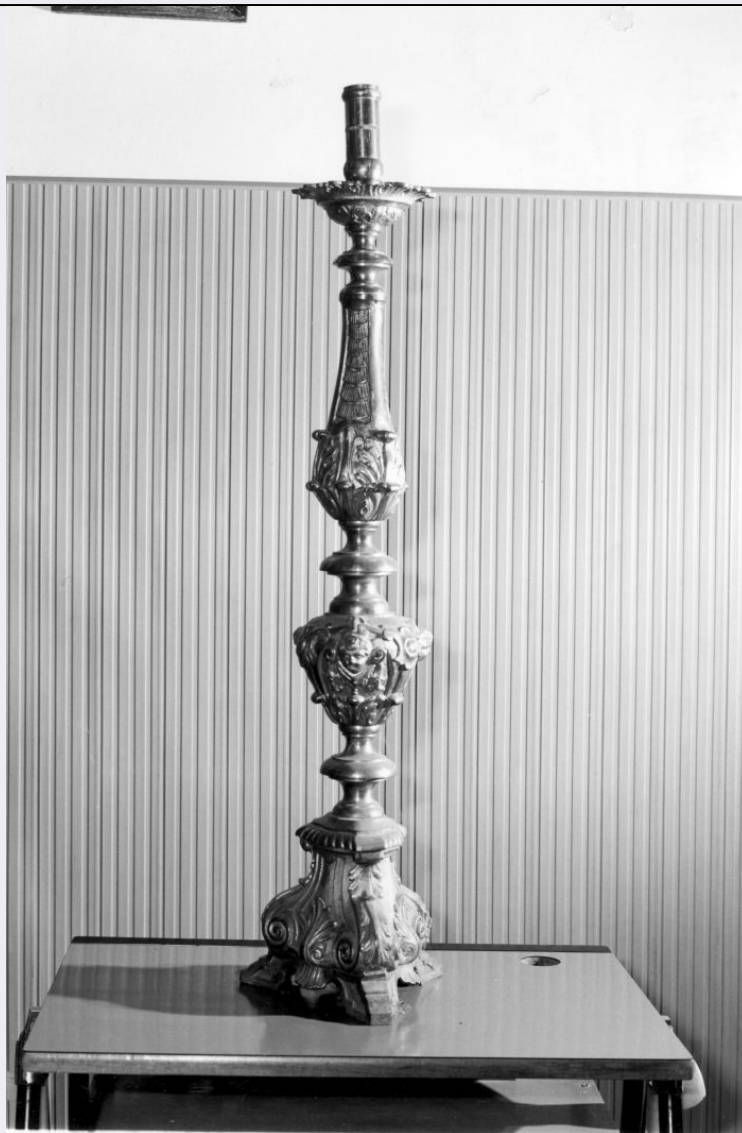


# SCHEDA



## CD - CODICI

TSK - Tipo scheda OA

LIR - Livello ricerca I

### NCT - CODICE UNIVOCO

NCTR - Codice regione 15

NCTN - Numero catalogo generale 00222004

ESC - Ente schedatore S83

ECP - Ente competente S83

## OG - OGGETTO

### OGT - OGGETTO

OGTD - Definizione candelabro

OGTV - Identificazione serie

### QNT - QUANTITA'

QNTN - Numero 3

### SGT - SOGGETTO

SGTI - Identificazione cherubini e motivi decorativi fitomorfi

**LC - LOCALIZZAZIONE GEOGRAFICO-AMMINISTRATIVA****PVC - LOCALIZZAZIONE GEOGRAFICO-AMMINISTRATIVA ATTUALE**

|                         |                       |
|-------------------------|-----------------------|
| <b>PVCS - Stato</b>     | Italia                |
| <b>PVCR - Regione</b>   | Campania              |
| <b>PVCP - Provincia</b> | SA                    |
| <b>PVCC - Comune</b>    | San Pietro al Tanagro |

**LDC - COLLOCAZIONE SPECIFICA****LA - ALTRE LOCALIZZAZIONI GEOGRAFICO-AMMINISTRATIVE**

|                                     |                   |
|-------------------------------------|-------------------|
| <b>TCL - Tipo di localizzazione</b> | luogo di deposito |
|-------------------------------------|-------------------|

**PRV - LOCALIZZAZIONE GEOGRAFICO-AMMINISTRATIVA**

|                         |                   |
|-------------------------|-------------------|
| <b>PRVR - Regione</b>   | Campania          |
| <b>PRVP - Provincia</b> | SA                |
| <b>PRVC - Comune</b>    | San Mauro Cilento |

**PRC - COLLOCAZIONE SPECIFICA****DT - CRONOLOGIA****DTZ - CRONOLOGIA GENERICA**

|                      |          |
|----------------------|----------|
| <b>DTZG - Secolo</b> | sec. XIX |
|----------------------|----------|

**DTS - CRONOLOGIA SPECIFICA**

|                  |      |
|------------------|------|
| <b>DTSI - Da</b> | 1800 |
| <b>DTSF - A</b>  | 1899 |

|                                     |                    |
|-------------------------------------|--------------------|
| <b>DTM - Motivazione cronologia</b> | analisi stilistica |
|-------------------------------------|--------------------|

**AU - DEFINIZIONE CULTURALE****ATB - AMBITO CULTURALE**

|   |                    |
|---|--------------------|
| <b>ATBD - Denominazione</b>                 | bottega campana    |
| <b>ATBM - Motivazione dell'attribuzione</b> | analisi stilistica |

**MT - DATI TECNICI**

|                                |                 |
|--------------------------------|-----------------|
| <b>MTC - Materia e tecnica</b> | ottone/ fusione |
|--------------------------------|-----------------|

**MIS - MISURE**

|                       |    |
|-----------------------|----|
| <b>MISA - Altezza</b> | 97 |
|-----------------------|----|

**CO - CONSERVAZIONE****STC - STATO DI CONSERVAZIONE**

|                                      |                         |
|--------------------------------------|-------------------------|
| <b>STCC - Stato di conservazione</b> | NR (recupero pregresso) |
|--------------------------------------|-------------------------|

**DA - DATI ANALITICI****DES - DESCRIZIONE**

|  |   |
|--|---|
| <b>DESO - Indicazioni sull'oggetto</b> | candelabro con cherubini e motivi decorativi fitomorfi e motivi decorativi a volute |
| <b>DESI - Codifica Iconclass</b>       | NR (recupero pregresso)   |
| <b>DESS - Indicazioni sul soggetto</b> | NR (recupero pregresso)   |

**TU - CONDIZIONE GIURIDICA E VINCOLI**

**CDG - CONDIZIONE GIURIDICA****CDGG - Indicazione  
generica**

proprietà Ente religioso cattolico

**DO - FONTI E DOCUMENTI DI RIFERIMENTO****FTA - DOCUMENTAZIONE FOTOGRAFICA****FTAX - Genere**

documentazione allegata

**FTAP - Tipo**

fotografia b/n

**FTAN - Codice identificativo**

AFS SBAAAS SA 91428

**AD - ACCESSO AI DATI****ADS - SPECIFICHE DI ACCESSO AI DATI****ADSP - Profilo di accesso**

3

**ADSM - Motivazione**

scheda di bene non adeguatamente sorvegliabile

**CM - COMPILAZIONE****CMP - COMPILAZIONE****CMPD - Data**

1994

**CMPN - Nome**

Saccone S.

**FUR - Funzionario  
responsabile**

de Martini V.

**RVM - TRASCRIZIONE PER INFORMATIZZAZIONE****RVMD - Data**

2006

**RVMN - Nome**

ARTPAST/ Raina I.

**AGG - AGGIORNAMENTO - REVISIONE****AGGD - Data**

2006

**AGGN - Nome**

ARTPAST/ Raina I.

**AGGF - Funzionario  
responsabile**

NR (recupero pregresso)