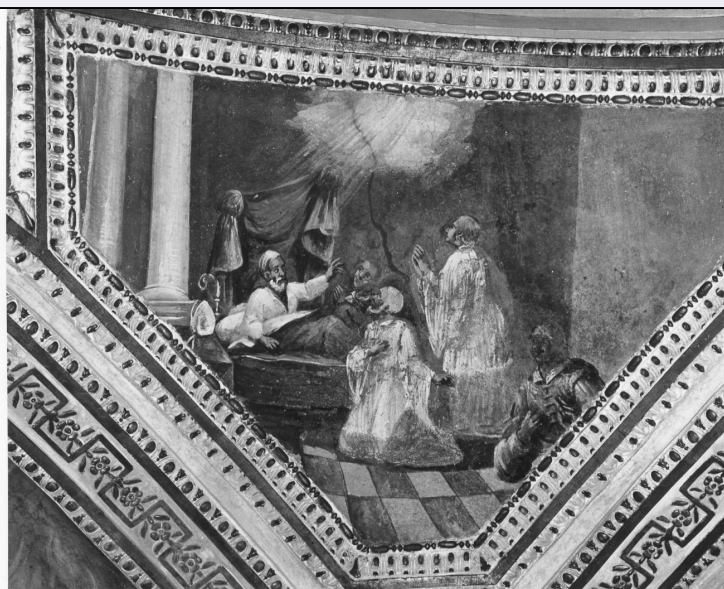


SCHEDA



CD - CODICI

TSK - Tipo scheda OA

LIR - Livello ricerca C

NCT - CODICE UNIVOCO

NCTR - Codice regione 15

NCTN - Numero catalogo generale 00671642

NCTS - Suffisso numero catalogo generale A

ESC - Ente schedatore S83

ECP - Ente competente S83

RV - RELAZIONI

RVE - STRUTTURA COMPLESSA

RVEL - Livello 2

RVER - Codice bene radice 1500671642 A

RVES - Codice bene componente 1500671643

OG - OGGETTO

OGT - OGGETTO

OGTD - Definizione dipinto

OGTV - Identificazione ciclo

OGTP - Posizione interno

SGT - SOGGETTO

SGTI - Identificazione San Grammazio guarisce un infermo

LC - LOCALIZZAZIONE GEOGRAFICO-AMMINISTRATIVA

PVC - LOCALIZZAZIONE GEOGRAFICO-AMMINISTRATIVA ATTUALE

PVCS - Stato Italia

PVCR - Regione Campania

PVCP - Provincia	SA
PVCC - Comune	Salerno
LDC - COLLOCAZIONE SPECIFICA	
DT - CRONOLOGIA	
DTZ - CRONOLOGIA GENERICA	
DTZG - Secolo	sec. XVII
DTS - CRONOLOGIA SPECIFICA	
DTSI - Da	1611
DTSF - A	1611
DTM - Motivazione cronologia	data
AU - DEFINIZIONE CULTURALE	
AUT - AUTORE	
AUTM - Motivazione dell'attribuzione	bibliografia
AUTN - Nome scelto	Corenzio Belisario
AUTA - Dati anagrafici	1558/ 1646 ca.
AUTH - Sigla per citazione	00000801
MT - DATI TECNICI	
MTC - Materia e tecnica	intonaco/ pittura a fresco
MIS - MISURE	
MISA - Altezza	95
MISL - Larghezza	110
FRM - Formato	esagonale
CO - CONSERVAZIONE	
STC - STATO DI CONSERVAZIONE	
STCC - Stato di conservazione	mediocre
DA - DATI ANALITICI	
DES - DESCRIZIONE	
DESO - Indicazioni sull'oggetto	L'affresco esagonale mostra uno dei tanti miracoli attribuiti al Santo. L'infermo, vecchio, è a letto, attorniato da S. Grammazio e da altre due persone e dall'alto un raggio di luce illumina la scena. Molto interessante è il personaggio sulla destra, in primo piano e a mezzo busto. E' rivolto alla spettatore e si può ritenere l'autoritratto del Corenzio; infatti il suo costume è proprio del sec. XVI.
DESI - Codifica Iconclass	NR (recupero pregresso)
DESS - Indicazioni sul soggetto	Personaggi: San Grammazio. Figure: malato; uomini.
NSC - Notizie storico-critiche	Gli affreschi del Corenzio nella cripta coprono ogni spazio libero dai marmi e dagli stucchi. L'artista affrescò, oltre al ciclo evangelico (dall'Annunciazione all'ingresso di Gesù in Gerusalemme), anche le volte dell'abside di destra, dell'abside maggiore e dell'abside di sinistra, che presenta però un solo affresco. Domenico Fontana preferì il Corenzio tra altri artisti perchè pittore di corte, poi per la sua enorme produzione napoletana e inoltre per la sua proverbiale fretta nel dipingere, in quanto il Fontana stesso aveva premura di concludere i

lavori di Salerno. Il Corenzio accettò di buon grado l'incarico, perchè l'area da affrescare era vasta e ciò gli faceva prevedere per la sua opera una visione grandiosa.

TU - CONDIZIONE GIURIDICA E VINCOLI

CDG - CONDIZIONE GIURIDICA

CDGG - Indicazione
generica

proprietà Ente religioso cattolico

DO - FONTI E DOCUMENTI DI RIFERIMENTO

FTA - DOCUMENTAZIONE FOTOGRAFICA

FTAX - Genere

documentazione allegata

FTAP - Tipo

fotografia b/n

FTAN - Codice identificativo

AFS SBAAAS SA 2541

BIB - BIBLIOGRAFIA

BIBX - Genere

bibliografia di confronto

BIBA - Autore

D'Addosio G. B.

BIBD - Anno di edizione

1909

BIBH - Sigla per citazione

00000464

BIB - BIBLIOGRAFIA

BIBX - Genere

bibliografia di confronto

BIBA - Autore

De Angelis M.

BIBD - Anno di edizione

1937

BIBH - Sigla per citazione

00000453

BIB - BIBLIOGRAFIA

BIBX - Genere

bibliografia di confronto

BIBA - Autore

Carucci A./ Pecoraro U.

BIBD - Anno di edizione

1977

BIBH - Sigla per citazione

00000463

BIB - BIBLIOGRAFIA

BIBX - Genere

bibliografia di confronto

BIBA - Autore

Soprintendenza beni ambientali architettonici artistici storici di Salerno e Avellino

BIBD - Anno di edizione

2000

BIBN - V., pp., nn.

pp. 68-69

AD - ACCESSO AI DATI

ADS - SPECIFICHE DI ACCESSO AI DATI

ADSP - Profilo di accesso

3

ADSM - Motivazione

scheda di bene non adeguatamente sorvegliabile

CM - COMPILAZIONE

CMP - COMPILAZIONE

CMPD - Data

1982

CMPN - Nome

Bianco R.

FUR - Funzionario
responsabile

D'Aniello A.

RVM - TRASCRIZIONE PER INFORMATIZZAZIONE

RVMD - Data	2006
RVMN - Nome	ARTPAST/ Mercadante P.
AGG - AGGIORNAMENTO - REVISIONE	
AGGD - Data	2006
AGGN - Nome	ARTPAST/ Mercadante P.
AGGF - Funzionario responsabile	NR (recupero pregresso)
AN - ANNOTAZIONI	