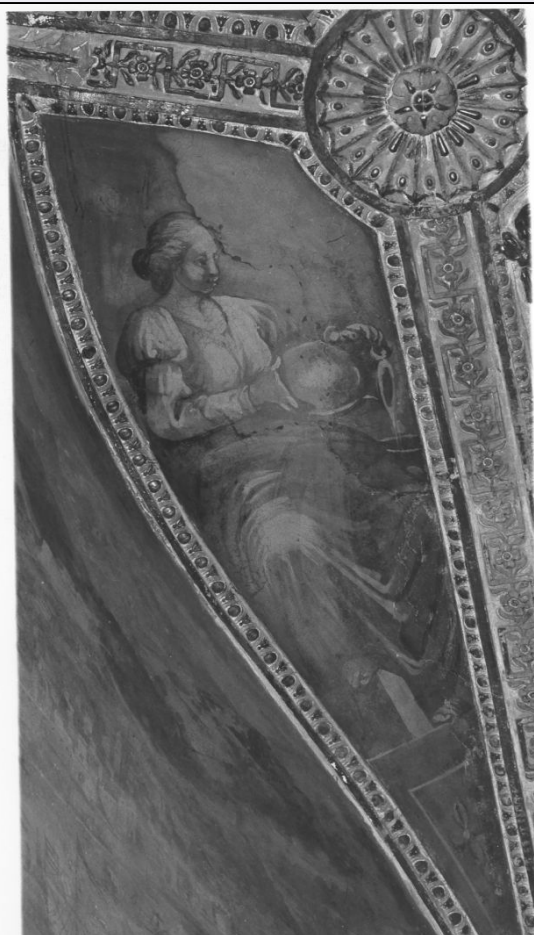


# SCHEDA



## CD - CODICI

TSK - Tipo scheda OA

LIR - Livello ricerca C

### NCT - CODICE UNIVOCO

NCTR - Codice regione 15

NCTN - Numero catalogo generale 00671645

NCTS - Suffisso numero catalogo generale A

ESC - Ente schedatore S83

ECP - Ente competente S83

## RV - RELAZIONI

### RVE - STRUTTURA COMPLESSA

RVEL - Livello 4

RVER - Codice bene radice 1500671645 A

RVES - Codice bene componente 1500671648

## OG - OGGETTO

### OGT - OGGETTO

OGTD - Definizione dipinto

OGTV - Identificazione ciclo

OGTP - Posizione interno

**SGT - SOGGETTO**

<b>SGTI - Identificazione</b>	allegoria della Temperanza
-------------------------------	----------------------------

**LC - LOCALIZZAZIONE GEOGRAFICO-AMMINISTRATIVA****PVC - LOCALIZZAZIONE GEOGRAFICO-AMMINISTRATIVA ATTUALE**

<b>PVCS - Stato</b>	Italia
<b>PVCR - Regione</b>	Campania
<b>PVCP - Provincia</b>	SA
<b>PVCC - Comune</b>	Salerno

**LDC - COLLOCAZIONE SPECIFICA****DT - CRONOLOGIA****DTZ - CRONOLOGIA GENERICA**

<b>DTZG - Secolo</b>	sec. XVII
----------------------	-----------

**DTS - CRONOLOGIA SPECIFICA**

<b>DTSI - Da</b>	1611
<b>DTSF - A</b>	1611

<b>DTM - Motivazione cronologia</b>	data
-------------------------------------	------

**AU - DEFINIZIONE CULTURALE****AUT - AUTORE**

<b>AUTM - Motivazione dell'attribuzione</b>	bibliografia
<b>AUTN - Nome scelto</b>	Corenzio Belisario
<b>AUTA - Dati anagrafici</b>	1558/ 1646 ca.
<b>AUTH - Sigla per citazione</b>	00000801

**MT - DATI TECNICI**

<b>MTC - Materia e tecnica</b>	intonaco/ pittura a fresco
--------------------------------	----------------------------

**MIS - MISURE**

<b>MISA - Altezza</b>	225
<b>MISL - Larghezza</b>	65
<b>FRM - Formato</b>	triangolare

**CO - CONSERVAZIONE****STC - STATO DI CONSERVAZIONE**

<b>STCC - Stato di conservazione</b>	discreto
--------------------------------------	----------

**DA - DATI ANALITICI****DES - DESCRIZIONE**

<b>DESO - Indicazioni sull'oggetto</b>	L'affresco raffigura l'allegoria della Temperanza, rappresentata dall'artista da una donna seduta che versa l'acqua da una brocca.
<b>DESI - Codifica Iconclass</b>	NR (recupero pregresso)
<b>DESS - Indicazioni sul soggetto</b>	Personificazioni: Temperanza. Attributi: (Temperanza) brocca.
	Gli affreschi del Corenzio nella cripta coprono ogni spazio libero dai marmi e dagli stucchi. L'artista affrescò, oltre al ciclo evangelico (dall'Annunciazione all'ingresso di Gesù in Gerusalemme), anche le

**NSC - Notizie storico-critiche**

volte dell'abside di destra, dell'abside maggiore e dell'abside di sinistra, che presenta però un solo affresco. Domenico Fontana preferì il Corenzio tra altri artisti perchè pittore di corte, poi per la sua enorme produzione napoletana e inoltre per la sua proverbiale fretta nel dipingere, in quanto il Fontana stesso aveva premura di concludere i lavori di Salerno. Il Corenzio accettò di buon grado l'incarico, perchè l'area da affrescare era vasta e ciò gli faceva prevedere per la sua opera una visione grandiosa.

**TU - CONDIZIONE GIURIDICA E VINCOLI****CDG - CONDIZIONE GIURIDICA****CDGG - Indicazione generica**

proprietà Ente religioso cattolico

**DO - FONTI E DOCUMENTI DI RIFERIMENTO****FTA - DOCUMENTAZIONE FOTOGRAFICA****FTAX - Genere**

documentazione allegata

**FTAP - Tipo**

fotografia b/n

**FTAN - Codice identificativo**

AFS SBAAAS SA 2544

**BIB - BIBLIOGRAFIA****BIBX - Genere**

bibliografia di confronto

**BIBA - Autore**

D'Addosio G. B.

**BIBD - Anno di edizione**

1909

**BIBH - Sigla per citazione**

00000464

**BIB - BIBLIOGRAFIA****BIBX - Genere**

bibliografia di confronto

**BIBA - Autore**

De Angelis M.

**BIBD - Anno di edizione**

1937

**BIBH - Sigla per citazione**

00000453

**BIB - BIBLIOGRAFIA****BIBX - Genere**

bibliografia di confronto

**BIBA - Autore**

Carucci A./ Pecoraro U.

**BIBD - Anno di edizione**

1977

**BIBH - Sigla per citazione**

00000463

**BIB - BIBLIOGRAFIA****BIBX - Genere**

bibliografia di confronto

**BIBA - Autore**

Soprintendenza beni ambientali architettonici artistici storici di Salerno e Avellino

**BIBD - Anno di edizione**

2000

**AD - ACCESSO AI DATI****ADS - SPECIFICHE DI ACCESSO AI DATI****ADSP - Profilo di accesso**

3

**ADSM - Motivazione**

scheda di bene non adeguatamente sorvegliabile

**CM - COMPILAZIONE****CMP - COMPILAZIONE****CMPD - Data**

1982

**CMPN - Nome**

Bianco R.

**FUR - Funzionario  
responsabile**

D'Aniello A.

**RVM - TRASCRIZIONE PER INFORMATIZZAZIONE**

**RVMD - Data**

2006

**RVMN - Nome**

ARTPAST/ Mercadante P.

**AGG - AGGIORNAMENTO - REVISIONE**

**AGGD - Data**

2006

**AGGN - Nome**

ARTPAST/ Mercadante P.

**AGGF - Funzionario  
responsabile**

NR (recupero pregresso)