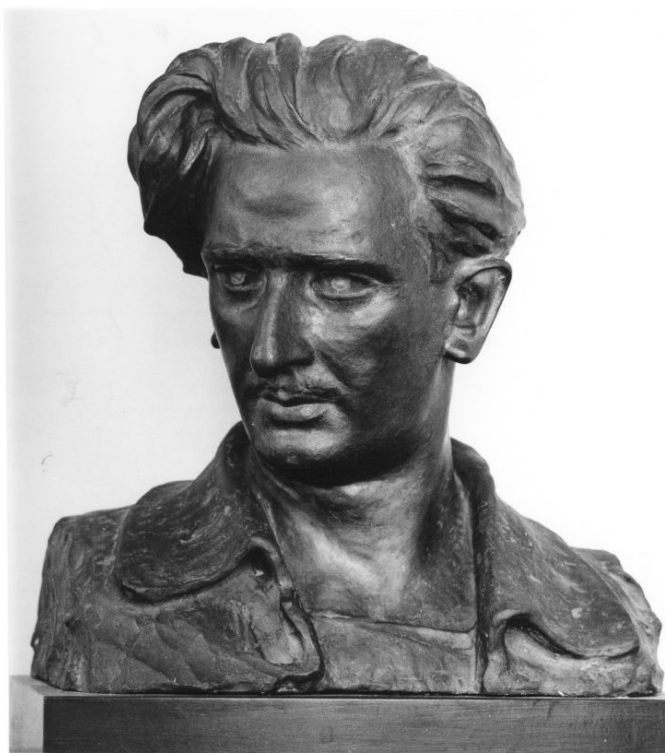


# SCHEDA



## CD - CODICI

TSK - Tipo scheda OA

LIR - Livello ricerca I

### NCT - CODICE UNIVOCO

NCTR - Codice regione 15

NCTN - Numero catalogo generale 00060920

ESC - Ente schedatore S83

ECP - Ente competente S83

## OG - OGGETTO

### OGT - OGGETTO

OGTD - Definizione busto

### SGT - SOGGETTO

SGTI - Identificazione autoritratto di Pasquale Avallone

## LC - LOCALIZZAZIONE GEOGRAFICO-AMMINISTRATIVA

### PVC - LOCALIZZAZIONE GEOGRAFICO-AMMINISTRATIVA ATTUALE

PVCS - Stato Italia

PVCR - Regione Campania

PVCP - Provincia SA

PVCC - Comune Salerno

**LDC - COLLOCAZIONE SPECIFICA**

<b>LDCT - Tipologia</b>	scuola
<b>LDCQ - Qualificazione</b>	conservatorio
<b>LDCN - Denominazione</b>	Conservatorio G. Martucci altrimenti detta Orfanotrofio Umberto I
<b>LDCC - Complesso monumentale di appartenenza</b>	Ex Monastero di S. Nicola de Palma
<b>LDCU - Denominazione spazio viabilistico</b>	Via S. De Renzi, 62 - 84125
<b>LDCS - Specifiche</b>	ex sala consiglio

**DT - CRONOLOGIA****DTZ - CRONOLOGIA GENERICA**

<b>DTZG - Secolo</b>	sec. XX
----------------------	---------

**DTS - CRONOLOGIA SPECIFICA**

<b>DTSI - Da</b>	1927
------------------	------

<b>DTSF - A</b>	1927
-----------------	------

<b>DTM - Motivazione cronologia</b>	documentazione
-------------------------------------	----------------

**AU - DEFINIZIONE CULTURALE****AUT - AUTORE**

<b>AUTM - Motivazione dell'attribuzione</b>	documentazione
---	----------------

<b>AUTN - Nome scelto</b>	Avallone Pasquale
---------------------------	-------------------

<b>AUTA - Dati anagrafici</b>	1884/ 1965
-------------------------------	------------

<b>AUTH - Sigla per citazione</b>	00000719
-----------------------------------	----------

**MT - DATI TECNICI**

<b>MTC - Materia e tecnica</b>	bronzo
--------------------------------	--------

**MIS - MISURE**

<b>MISA - Altezza</b>	41
-----------------------	----

<b>MISL - Larghezza</b>	32
-------------------------	----

<b>MISP - Profondità</b>	20
--------------------------	----

**CO - CONSERVAZIONE****STC - STATO DI CONSERVAZIONE**

<b>STCC - Stato di conservazione</b>	buono
--------------------------------------	-------

**DA - DATI ANALITICI****DES - DESCRIZIONE**

<b>DESO - Indicazioni sull'oggetto</b>	Si tratta di un busto a tutto tondo realizzato in bronzo, raffigurante l'autoritratto. La testa vi appare leggermente reclinata verso sinistra. L'uso di colpi di scalpello deciso modella la figura, dalla folta chioma, all'incarnato del volto, alle pieghe del collo accentuate. Il punto della torsione è accentuato da una forte ricerca della luce che si propaga sull'accenno dell'abito indossato. La scultura è poggiata su un piccolo basamento in legno.
--	--

<b>DESI - Codifica Iconclass</b>	NR (recupero pregresso)
----------------------------------	-------------------------

<b>DESS - Indicazioni sul soggetto</b>	Ritratti: Pasquale Avallone.
--	------------------------------

**NSC - Notizie storico-critiche**

Il busto pur non essendo datato può attribuirsi alla produzione dell'artista dei primi anni Venti, momento in cui appare ricorrente il ricorso al tema dell'autoritratto. Il bronzo è pertanto presente nella I mostra tra gli Artisti del Salernitano tenutasi a Salerno nel 1927 come appare documentato nell'elenco delle opere in Catalogo, nonché nell'illustrazione presente nel catalogo del 1928. L'effigie è proposta nell'esempio di un grande naturalismo, con colpi di scalpello incisi con decisione, ma privi di un rigore formale, anzi caratterizzati da una scioltezza che le avvicina per certi versi a quel segno rapido che è presente nella sua ricerca pittorica. Il modellato del volto evidenzia un forte senso espressivo (cfr. Natella P., Voce Avallone, in Thieme-Becker, Allgemeines Lexikon der bildenden Künstler von der Antike bis zur Gegenwart).

**TU - CONDIZIONE GIURIDICA E VINCOLI****CDG - CONDIZIONE GIURIDICA****CDGG - Indicazione generica**

proprietà Ente pubblico territoriale

**CDGS - Indicazione specifica**

NR (recupero pregresso)

**DO - FONTI E DOCUMENTI DI RIFERIMENTO****FTA - DOCUMENTAZIONE FOTOGRAFICA****FTAX - Genere**

documentazione allegata

**FTAP - Tipo**

fotografia b/n

**FTAN - Codice identificativo**

AFS SBAAAS SA 64473

**BIB - BIBLIOGRAFIA****BIBX - Genere**

bibliografia di confronto

**BIBA - Autore**

Mauri R.

**BIBD - Anno di edizione**

1915

**BIBH - Sigla per citazione**

00000393

**BIB - BIBLIOGRAFIA****BIBX - Genere**

bibliografia di confronto

**BIBA - Autore**

Mendella P.

**BIBD - Anno di edizione**

1927

**BIBH - Sigla per citazione**

00000394

**BIB - BIBLIOGRAFIA****BIBX - Genere**

bibliografia di confronto

**BIBA - Autore**

Città Salerno

**BIBD - Anno di edizione**

1928

**BIBH - Sigla per citazione**

00000455

**BIBN - V., pp., nn.**

p. 18, 86

**BIB - BIBLIOGRAFIA****BIBX - Genere**

bibliografia specifica

**BIBA - Autore**

Morro C.

**BIBD - Anno di edizione**

1934

**BIBH - Sigla per citazione**

00000550

**BIBN - V., pp., nn.**

v. XXXIV p. 14

**BIB - BIBLIOGRAFIA**

<b>BIBX - Genere</b>	bibliografia specifica
<b>BIBA - Autore</b>	De Crescenzo G.
<b>BIBD - Anno di edizione</b>	1937
<b>BIBH - Sigla per citazione</b>	00000396
<b>BIBN - V., pp., nn.</b>	p. 9

**BIB - BIBLIOGRAFIA**

<b>BIBX - Genere</b>	bibliografia di confronto
<b>BIBA - Autore</b>	Schettini A.
<b>BIBD - Anno di edizione</b>	1968
<b>BIBH - Sigla per citazione</b>	00000397

**BIB - BIBLIOGRAFIA**

<b>BIBX - Genere</b>	bibliografia specifica
<b>BIBA - Autore</b>	Thieme U./ Becker F.
<b>BIBD - Anno di edizione</b>	1907-1950
<b>BIBH - Sigla per citazione</b>	00000419

**BIB - BIBLIOGRAFIA**

<b>BIBX - Genere</b>	bibliografia specifica
<b>BIBA - Autore</b>	Bignardi M.
<b>BIBD - Anno di edizione</b>	1981
<b>BIBH - Sigla per citazione</b>	00000398
<b>BIBN - V., pp., nn.</b>	v. VI pp. 265-271

**MST - MOSTRE**

<b>MSTT - Titolo</b>	I Mostra di Arte tra gli Artisti del Salernitano
<b>MSTL - Luogo</b>	Salerno
<b>MSTD - Data</b>	1927

**AD - ACCESSO AI DATI****ADS - SPECIFICHE DI ACCESSO AI DATI**

<b>ADSP - Profilo di accesso</b>	1
<b>ADSM - Motivazione</b>	scheda contenente dati liberamente accessibili

**CM - COMPILAZIONE****CMP - COMPILAZIONE**

<b>CMPD - Data</b>	1990
<b>CMPN - Nome</b>	Fiorillo A. P.

<b>FUR - Funzionario responsabile</b>	Muollo G.
---------------------------------------	-----------

**RVM - TRASCRIZIONE PER INFORMATIZZAZIONE**

<b>RVMD - Data</b>	2006
<b>RVMN - Nome</b>	ARTPAST/ Caneschi R.

**AGG - AGGIORNAMENTO - REVISIONE**

<b>AGGD - Data</b>	2006
<b>AGGN - Nome</b>	ARTPAST/ Caneschi R.
<b>AGGF - Funzionario</b>	

