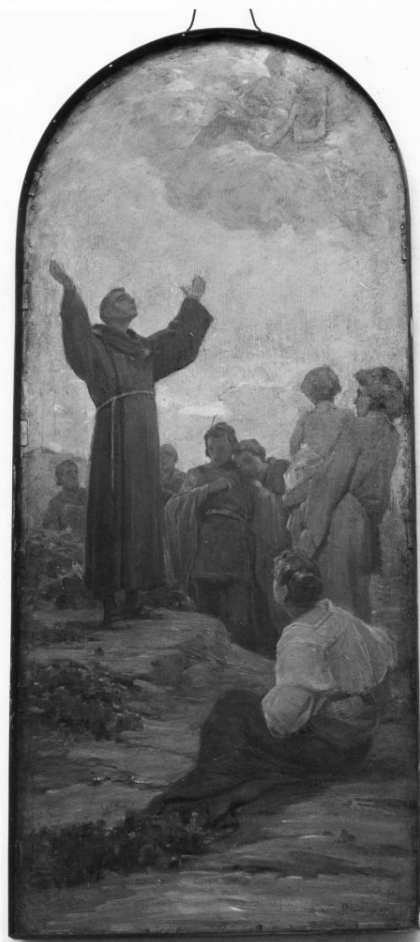


SCHEDA



CD - CODICI

TSK - Tipo scheda OA

LIR - Livello ricerca C

NCT - CODICE UNIVOCO

NCTR - Codice regione 15

NCTN - Numero catalogo generale 00047830

NCTS - Suffisso numero catalogo generale A

ESC - Ente schedatore S83

ECP - Ente competente S83

RV - RELAZIONI

RVE - STRUTTURA COMPLESSA

RVEL - Livello 3

RVER - Codice bene radice 1500047830 A

RVES - Codice bene componente 1500047832

OG - OGGETTO

OGT - OGGETTO

OGTD - Definizione dipinto

OGTV - Identificazione	elemento d'insieme
SGT - SOGGETTO	
SGTI - Identificazione	San Francesco d'Assisi
LC - LOCALIZZAZIONE GEOGRAFICO-AMMINISTRATIVA	
PVC - LOCALIZZAZIONE GEOGRAFICO-AMMINISTRATIVA ATTUALE	
PVCS - Stato	Italia
PVCR - Regione	Campania
PVCP - Provincia	SA
PVCC - Comune	Salerno
LDC - COLLOCAZIONE SPECIFICA	
LA - ALTRE LOCALIZZAZIONI GEOGRAFICO-AMMINISTRATIVE	
TCL - Tipo di localizzazione	luogo di provenienza
PRV - LOCALIZZAZIONE GEOGRAFICO-AMMINISTRATIVA	
PRVR - Regione	Campania
PRVP - Provincia	SA
PRVC - Comune	Salerno
PRC - COLLOCAZIONE SPECIFICA	
DT - CRONOLOGIA	
DTZ - CRONOLOGIA GENERICA	
DTZG - Secolo	sec. XX
DTS - CRONOLOGIA SPECIFICA	
DTSI - Da	1957
DTSF - A	1957
DTM - Motivazione cronologia	data
AU - DEFINIZIONE CULTURALE	
AUT - AUTORE	
AUTM - Motivazione dell'attribuzione	firma
AUTN - Nome scelto	Avallone Pasquale
AUTA - Dati anagrafici	1884/ 1965
AUTH - Sigla per citazione	00000719
MT - DATI TECNICI	
MTC - Materia e tecnica	rame/ pittura a olio
MIS - MISURE	
MISA - Altezza	113
MISL - Larghezza	49
CO - CONSERVAZIONE	
STC - STATO DI CONSERVAZIONE	
STCC - Stato di conservazione	buono
DA - DATI ANALITICI	

DES - DESCRIZIONE

DESO - Indicazioni sull'oggetto	Il Santo, ritto su un rialzo erboso, alza le braccia al cielo dove, tra le nuvole, appaiono due angeli che reggono un libro. In primo piano, una donna è seduta a terra di spalle. Un'altra, sulla destra, regge un bambino; altre figure appaiono sullo sfondo.
DESI - Codifica Iconclass	NR (recupero pregresso)
DESS - Indicazioni sul soggetto	Personaggi: San Francesco. Figure: angeli. Figure femminili.
NSC - Notizie storico-critiche	La lastra fa parte di un trittico; insieme alle altre due fu rimossa dalla cappella del cimitero per prevenire eventuali furti, dato che la cappella è accessibile. Pasquale Avallone fu iniziato all'arte dal padre Giuseppe, anche lui valido artista. La sua ricerca, attenta e rigorosa, fu sempre rivolta allo studio della figura nel rapporto con l'ambiente e nel rispetto di quella tradizione che, dal Cinquecento all'Ottocento, contava Andrea Sabatini e Gaetano Forte e avrebbe poi rinnovato Della Mura, Tafuri, Scoppetta. Molte sue opere sono state distrutte dagli eventi bellici; delle sopravvissute restano a Salerno i pannelli decorativi del Salone della Camera di Commercio, le decorazioni del Bar Vittoria in stile floreale, il fregio del Salone dei Marmi del Palazzo di Città, i ritratti di 12 uomini illustri nell'Aula Magna dell'Istituto Magistrale. Come scultore ha lasciato, tra le altre opere, il Monumento a Mons. Monterisi nel Duomo e quello intitolato "La Riconoscenza" nel rione S. Margherita di Salerno. Il trittico di S. Bernardino gli fu commissionato dalla Arciconfraternita nel 1957 per la cappella del cimitero.

TU - CONDIZIONE GIURIDICA E VINCOLI**CDG - CONDIZIONE GIURIDICA**

CDGG - Indicazione generica	proprietà Ente religioso cattolico
------------------------------------	------------------------------------

DO - FONTI E DOCUMENTI DI RIFERIMENTO**FTA - DOCUMENTAZIONE FOTOGRAFICA**

FTAX - Genere	documentazione allegata
FTAP - Tipo	fotografia b/n
FTAN - Codice identificativo	AFS SBAAAS SA 1709

BIB - BIBLIOGRAFIA

BIBX - Genere	bibliografia di confronto
BIBA - Autore	Schettini A.
BIBD - Anno di edizione	1968
BIBH - Sigla per citazione	00000397

BIB - BIBLIOGRAFIA

BIBX - Genere	bibliografia di confronto
BIBA - Autore	Bignardi M.
BIBD - Anno di edizione	1981
BIBH - Sigla per citazione	00000398

BIB - BIBLIOGRAFIA

BIBX - Genere	bibliografia di confronto
BIBA - Autore	Cavallo A.
BIBD - Anno di edizione	1917

BIBH - Sigla per citazione	00000483
BIB - BIBLIOGRAFIA	
BIBX - Genere	bibliografia di confronto
BIBA - Autore	Mauri R.
BIBD - Anno di edizione	1915
BIBH - Sigla per citazione	00000393
BIB - BIBLIOGRAFIA	
BIBX - Genere	bibliografia di confronto
BIBA - Autore	Ricciardi Bosi M.
BIBD - Anno di edizione	1928
BIBH - Sigla per citazione	00000469
BIB - BIBLIOGRAFIA	
BIBX - Genere	bibliografia di confronto
BIBA - Autore	Cangiullo F.
BIBD - Anno di edizione	1927
BIBH - Sigla per citazione	00000387
BIB - BIBLIOGRAFIA	
BIBX - Genere	bibliografia di confronto
BIBA - Autore	Stiglione L.
BIBD - Anno di edizione	1927
BIBH - Sigla per citazione	00000484
BIB - BIBLIOGRAFIA	
BIBX - Genere	bibliografia di confronto
BIBA - Autore	Cuomo G.
BIBD - Anno di edizione	1908
BIBH - Sigla per citazione	00000482
BIB - BIBLIOGRAFIA	
BIBX - Genere	bibliografia di confronto
BIBA - Autore	Da Sarno P. B.
BIBD - Anno di edizione	1928
BIBH - Sigla per citazione	00000485
BIB - BIBLIOGRAFIA	
BIBX - Genere	bibliografia di confronto
BIBA - Autore	De Filippis F.
BIBD - Anno di edizione	1933
BIBH - Sigla per citazione	00000486
BIB - BIBLIOGRAFIA	
BIBX - Genere	bibliografia di confronto
BIBA - Autore	Coppola L.
BIBD - Anno di edizione	1954
BIBH - Sigla per citazione	00000487
BIB - BIBLIOGRAFIA	

BIBX - Genere	bibliografia di confronto
BIBA - Autore	Talarivo A.
BIBD - Anno di edizione	1958
BIBH - Sigla per citazione	00000488
BIB - BIBLIOGRAFIA	
BIBX - Genere	bibliografia di confronto
BIBA - Autore	Aversano M.
BIBD - Anno di edizione	1969
BIBH - Sigla per citazione	00000490
BIB - BIBLIOGRAFIA	
BIBX - Genere	bibliografia di confronto
BIBA - Autore	Thieme U./ Becker F.
BIBD - Anno di edizione	1907-1950
BIBH - Sigla per citazione	00000419
AD - ACCESSO AI DATI	
ADS - SPECIFICHE DI ACCESSO AI DATI	
ADSP - Profilo di accesso	3
ADSM - Motivazione	scheda di bene non adeguatamente sorvegliabile
CM - COMPILAZIONE	
CMP - COMPILAZIONE	
CMPD - Data	1982
CMPN - Nome	De Caro M. C.
FUR - Funzionario responsabile	D'Aniello A.
RVM - TRASCRIZIONE PER INFORMATIZZAZIONE	
RVMD - Data	2006
RVMN - Nome	ARTPAST/ Marsico E. M. A.
AGG - AGGIORNAMENTO - REVISIONE	
AGGD - Data	2006
AGGN - Nome	ARTPAST/ Marsico E. M. A.
AGGF - Funzionario responsabile	NR (recupero pregresso)
AN - ANNOTAZIONI	