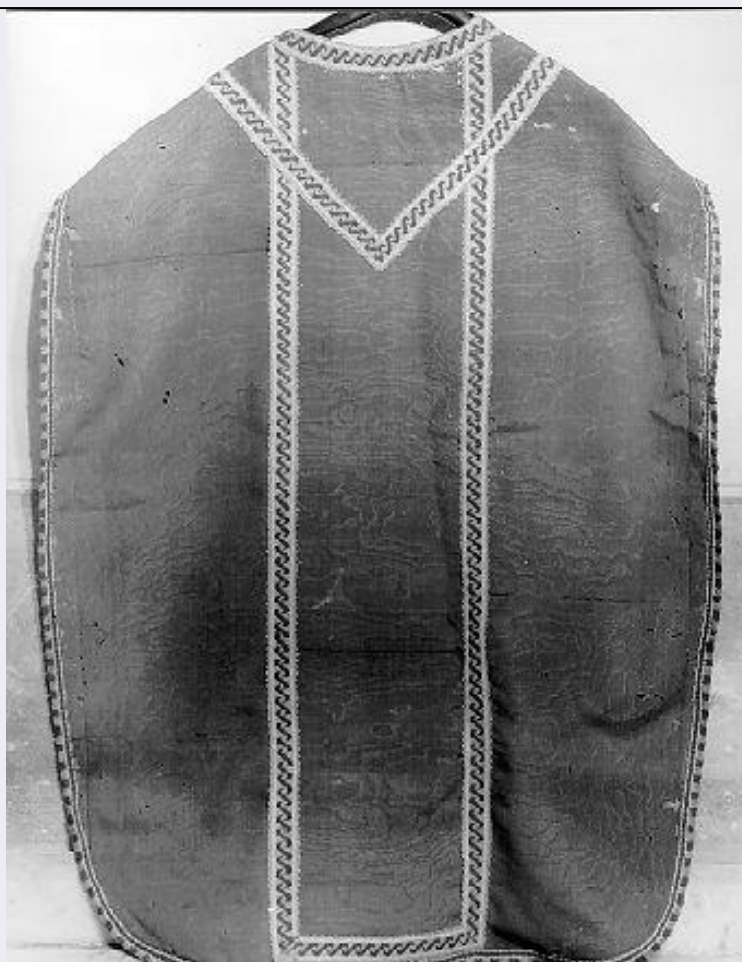


# SCHEDA



## CD - CODICI

TSK - Tipo scheda OA

LIR - Livello ricerca I

### NCT - CODICE UNIVOCO

NCTR - Codice regione 15

NCTN - Numero catalogo  
generale 00221636

ESC - Ente schedatore S83

ECP - Ente competente S83

## OG - OGGETTO

### OGT - OGGETTO

OGTD - Definizione lapide

## LC - LOCALIZZAZIONE GEOGRAFICO-AMMINISTRATIVA

### PVC - LOCALIZZAZIONE GEOGRAFICO-AMMINISTRATIVA ATTUALE

PVCS - Stato Italia

PVCR - Regione Campania

PVCP - Provincia SA

PVCC - Comune San Gregorio Magno

LDC - COLLOCAZIONE  
SPECIFICA

## DT - CRONOLOGIA

|  |   |
|--|---|
| <b>DTZ - CRONOLOGIA GENERICA</b>             |   |
| <b>DTZG - Secolo</b>                         | sec. XVIII  |
| <b>DTS - CRONOLOGIA SPECIFICA</b>            |   |
| <b>DTSI - Da</b>                             | 1727  |
| <b>DTSF - A</b>                              | 1727  |
| <b>DTM - Motivazione cronologia</b>          | data  |
| <b>AU - DEFINIZIONE CULTURALE</b>            |   |
| <b>ATB - AMBITO CULTURALE</b>                |   |
| <b>ATBD - Denominazione</b>                  | bottega campana   |
| <b>ATBM - Motivazione dell'attribuzione</b>  | analisi stilistica  |
| <b>MT - DATI TECNICI</b>                     |   |
| <b>MTC - Materia e tecnica</b>               | pietra/ incisione   |
| <b>MIS - MISURE</b>                          |   |
| <b>MISA - Altezza</b>                        | 50  |
| <b>MISL - Larghezza</b>                      | 80  |
| <b>CO - CONSERVAZIONE</b>                    |   |
| <b>STC - STATO DI CONSERVAZIONE</b>          |   |
| <b>STCC - Stato di conservazione</b>         | NR (recupero pregresso)   |
| <b>DA - DATI ANALITICI</b>                   |   |
| <b>DES - DESCRIZIONE</b>                     |   |
| <b>DESO - Indicazioni sull'oggetto</b>       | Lapide.   |
| <b>DESI - Codifica Iconclass</b>             | NR (recupero pregresso)   |
| <b>DESS - Indicazioni sul soggetto</b>       | NR (recupero pregresso)   |
| <b>NSC - Notizie storico-critiche</b>        | Le prime notizie sulla chiesa risalgono al XIII secolo. L'epigrafe riguarda radicali lavori di ristrutturazione compiuti nel primo trentennio del '700. |
| <b>TU - CONDIZIONE GIURIDICA E VINCOLI</b>   |   |
| <b>CDG - CONDIZIONE GIURIDICA</b>            |   |
| <b>CDGG - Indicazione generica</b>           | proprietà Ente religioso cattolico  |
| <b>DO - FONTI E DOCUMENTI DI RIFERIMENTO</b> |   |
| <b>FTA - DOCUMENTAZIONE FOTOGRAFICA</b>      |   |
| <b>FTAX - Genere</b>                         | documentazione allegata   |
| <b>FTAP - Tipo</b>                           | fotografia b/n  |
| <b>FTAN - Codice identificativo</b>          | AFS SBAAAS SA 119592  |
| <b>AD - ACCESSO AI DATI</b>                  |   |
| <b>ADS - SPECIFICHE DI ACCESSO AI DATI</b>   |   |
| <b>ADSP - Profilo di accesso</b>             | 3   |
| <b>ADSM - Motivazione</b>                    | scheda di bene non adeguatamente sorvegliabile  |
| <b>CM - COMPILAZIONE</b>                     |   |

|   |                           |
|---|---------------------------|
| <b>CMP - COMPILAZIONE</b>                       |                           |
| <b>CMPD - Data</b>                              | 1994                      |
| <b>CMPN - Nome</b>                              | Fardella P.               |
| <b>FUR - Funzionario responsabile</b>           | Muollo G.                 |
| <b>RVM - TRASCRIZIONE PER INFORMATIZZAZIONE</b> |                           |
| <b>RVMD - Data</b>                              | 2006                      |
| <b>RVMN - Nome</b>                              | ARTPAST/ Marsico E. M. A. |
| <b>AGG - AGGIORNAMENTO - REVISIONE</b>          |                           |
| <b>AGGD - Data</b>                              | 2006                      |
| <b>AGGN - Nome</b>                              | ARTPAST/ Marsico E. M. A. |
| <b>AGGF - Funzionario responsabile</b>          | NR (recupero pregresso)   |