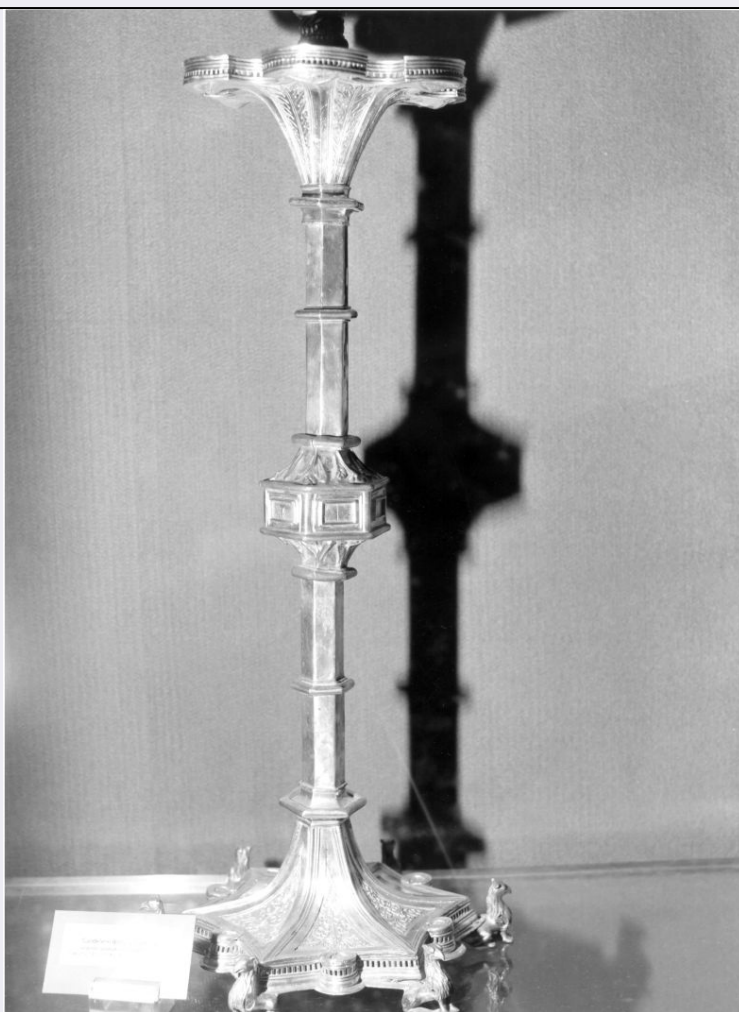


# SCHEDA



## CD - CODICI

TSK - Tipo scheda OA

LIR - Livello ricerca I

### NCT - CODICE UNIVOCO

NCTR - Codice regione 15

NCTN - Numero catalogo generale 00671469

ESC - Ente schedatore S83

ECP - Ente competente S83

## OG - OGGETTO

### OGT - OGGETTO

OGTD - Definizione candeliere

## LC - LOCALIZZAZIONE GEOGRAFICO-AMMINISTRATIVA

### PVC - LOCALIZZAZIONE GEOGRAFICO-AMMINISTRATIVA ATTUALE

PVCS - Stato Italia

PVCR - Regione Campania

PVCP - Provincia SA

PVCC - Comune Salerno

### LDC - COLLOCAZIONE SPECIFICA

**DT - CRONOLOGIA****DTZ - CRONOLOGIA GENERICA**

DTZG - Secolo sec. XV

**DTS - CRONOLOGIA SPECIFICA**

DTSI - Da 1465

DTSV - Validità ca.

DTSF - A 1465

DTSL - Validità ca.

DTM - Motivazione cronologia documentazione

**AU - DEFINIZIONE CULTURALE****ATB - AMBITO CULTURALE**

ATBD - Denominazione bottega napoletana

ATBM - Motivazione dell'attribuzione analisi stilistica

**MT - DATI TECNICI**

MTC - Materia e tecnica argento/ sbalzo/ cesellatura

**MIS - MISURE**

MISA - Altezza 74

MISL - Larghezza 31

**CO - CONSERVAZIONE****STC - STATO DI CONSERVAZIONE**

STCC - Stato di conservazione buono

**DA - DATI ANALITICI****DES - DESCRIZIONE**

**DESO - Indicazioni sull'oggetto** La base polilobata è sorretta da sei grifi appollaiati; ha il bordo traforato ed è decoratoa con sottili arabeschi di filo d'argento a cordoncino nelle sei facce. Di qui si innalza il fusto lineare, interrotto da un grosso nodo dorato anticamente coperto di lastre smaltate. La parte di fusto al di sopra del nodo termina con una corolla reggicandela che riprende con le falde colorate.

**DESI - Codifica Iconclass** NR (recupero pregresso)**DESS - Indicazioni sul soggetto** NR (recupero pregresso)**STM - STEMMI, EMBLEMI, MARCHI****STMC - Classe di appartenenza** marchio**STMQ - Qualificazione** garanzia**STMP - Posizione** NR (recupero pregresso)**STMD - Descrizione** NAPL

**NSC - Notizie storico-critiche** Il candeliere fu probabilmente donato alla cattedrale da Giovanni d'Aragona, arcivescovo di Salerno dal 1483 al 1485. Lo farebbe pensare il punzone NAPL entrato in uso dal 1465. l'oggetto viene elencato nell'inventario redatto nel 1718 da Matteo Pastore e indicato

come "un settimo candeliere d'argento lavorato all'antica di libre undici e once due" Pur incompleto nella veste attuale si tratta di un lavoro di squisita fattura e buone proporzioni.

## **TU - CONDIZIONE GIURIDICA E VINCOLI**

### **CDG - CONDIZIONE GIURIDICA**

**CDGG - Indicazione generica**

proprietà Ente religioso cattolico

## **DO - FONTI E DOCUMENTI DI RIFERIMENTO**

### **FTA - DOCUMENTAZIONE FOTOGRAFICA**

**FTAX - Genere**

documentazione allegata

**FTAP - Tipo**

fotografia b/n

**FTAN - Codice identificativo**

AFS SBAAAS SA 86011

## **AD - ACCESSO AI DATI**

### **ADS - SPECIFICHE DI ACCESSO AI DATI**

**ADSP - Profilo di accesso**

3

**ADSM - Motivazione**

scheda di bene non adeguatamente sorvegliabile

## **CM - COMPILAZIONE**

### **CMP - COMPILAZIONE**

**CMPD - Data**

1984

**CMPN - Nome**

De Caro M. C.

**FUR - Funzionario responsabile**

de Martini V.

### **RVM - TRASCRIZIONE PER INFORMATIZZAZIONE**

**RVMD - Data**

2006

**RVMN - Nome**

ARTPAST/ Pompa A.

### **AGG - AGGIORNAMENTO - REVISIONE**

**AGGD - Data**

2006

**AGGN - Nome**

ARTPAST/ Pompa A.

**AGGF - Funzionario responsabile**

NR (recupero pregresso)