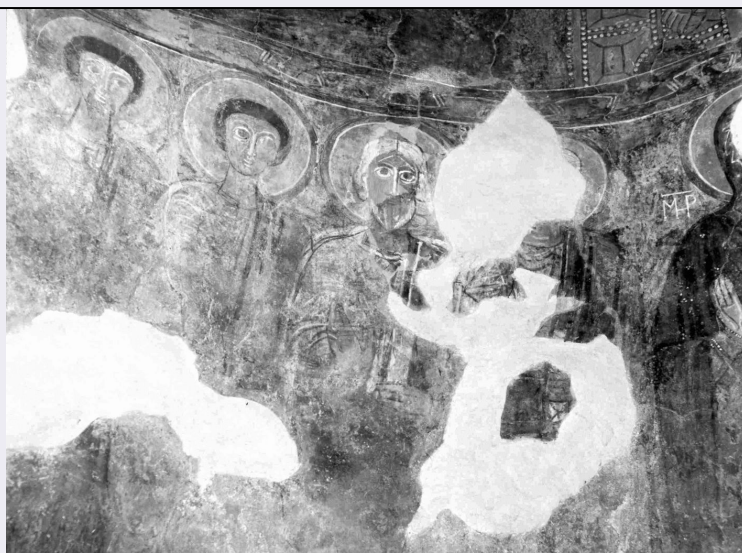


# SCHEDA



## CD - CODICI

TSK - Tipo scheda OA

LIR - Livello ricerca C

### NCT - CODICE UNIVOCO

NCTR - Codice regione 15

NCTN - Numero catalogo generale 00675542

ESC - Ente schedatore S83

ECP - Ente competente S83

## RV - RELAZIONI

### RVE - STRUTTURA COMPLESSA

RVEL - Livello 11.4

RVER - Codice bene radice 1500675542

RVES - Codice bene componente 1500675557

## OG - OGGETTO

### OGT - OGGETTO

OGTD - Definizione dipinto

### SGT - SOGGETTO

SGTI - Identificazione Santo apostolo

## LC - LOCALIZZAZIONE GEOGRAFICO-AMMINISTRATIVA

### PVC - LOCALIZZAZIONE GEOGRAFICO-AMMINISTRATIVA ATTUALE

PVCS - Stato Italia

PVCR - Regione Campania

PVCP - Provincia SA

PVCC - Comune Vallo della Lucania

### LDC - COLLOCAZIONE SPECIFICA

## DT - CRONOLOGIA

**DTZ - CRONOLOGIA GENERICA**

DTZG - Secolo sec. X

**DTS - CRONOLOGIA SPECIFICA**

DTSI - Da 900

DTSF - A 999

DTM - Motivazione cronologia analisi stilistica

**AU - DEFINIZIONE CULTURALE****ATB - AMBITO CULTURALE**

ATBD - Denominazione ambito bizantino

ATBM - Motivazione dell'attribuzione analisi stilistica

**MT - DATI TECNICI**

MTC - Materia e tecnica intonaco/ pittura a fresco

**MIS - MISURE**

MISA - Altezza 147

MISL - Larghezza 34

**CO - CONSERVAZIONE****STC - STATO DI CONSERVAZIONE**

STCC - Stato di conservazione cattivo

STCS - Indicazioni specifiche vaste lacune

**RS - RESTAURI****RST - RESTAURI**

RSTD - Data 1980

RSTN - Nome operatore Cerio S./ ditta Maiuri

**RST - RESTAURI**

RSTD - Data 1981

RSTN - Nome operatore BAPPSAE

**DA - DATI ANALITICI****DES - DESCRIZIONE**

DESO - Indicazioni sull'oggetto

Terzo apostolo da sinistra, caratterizzato da barba e capelli bianchi. L'immagine, sottoposta ad un forte processo di semplificazione, risulta cristallizzata come se fosse stata imprigionata nella pellicola pittorica, totalmente appiattita sulla superficie, priva del tutto di volumetria e profondità. Numerosi confronti sono rintracciabili in Cappadocia e in Grecia.

DESI - Codifica Iconclass

NR (recupero pregresso)

DESS - Indicazioni sul soggetto

Personaggi: Santo apostolo.

cfr. Falla Castelfranchi, La statua lignea ottoniana di S. Filadelfo di Pattano (Cilento), in "Arte d'Occidente, temi e metodi", Studi in onore di Angiola Maria Romanini, I, pp. 309-317. La decorazione è relativa alla I decorazione del piccolo edificio, in sincronia con le prime attestazioni documentate del complesso monastico italo-greco di cui la chiesa di S. Filadelfo e, appunto, parte. La rappresentazione degli

<b>NSC - Notizie storico-critiche</b>	apostoli ai lati della Vergine nella scena dell'Ascensione si ricollega alle Sacre Scritture, che citano i discepoli come testimoni dell'evento. Inoltre la loro presenza simboleggia la Chiesa terrena, costituita dai credenti, che assistono alla rivelazione divina quotidianamente attraverso l'Eucarestia, riconfermando il disegno tutto iconologico dal forte accento liturgico che anima questi affreschi, ideati, proprio per tali caratteristiche, in ambito monastico.
---------------------------------------	--

## TU - CONDIZIONE GIURIDICA E VINCOLI

### ACQ - ACQUISIZIONE

<b>ACQT - Tipo acquisizione</b>	acquisto
<b>ACQD - Data acquisizione</b>	1977

### CDG - CONDIZIONE GIURIDICA

<b>CDGG - Indicazione generica</b>	proprietà privata
------------------------------------	-------------------

## DO - FONTI E DOCUMENTI DI RIFERIMENTO

### FTA - DOCUMENTAZIONE FOTOGRAFICA

<b>FTAX - Genere</b>	documentazione allegata
<b>FTAP - Tipo</b>	fotografia b/n
<b>FTAN - Codice identificativo</b>	AFS SBAAAS SA 14253

### BIB - BIBLIOGRAFIA

<b>BIBX - Genere</b>	bibliografia di confronto
<b>BIBA - Autore</b>	Oxford Dictionary
<b>BIBD - Anno di edizione</b>	1991
<b>BIBH - Sigla per citazione</b>	00000372
<b>BIBN - V., pp., nn.</b>	v. III

### BIB - BIBLIOGRAFIA

<b>BIBX - Genere</b>	bibliografia specifica
<b>BIBA - Autore</b>	Spatharakis I.
<b>BIBD - Anno di edizione</b>	1999
<b>BIBH - Sigla per citazione</b>	00000695
<b>BIBN - V., pp., nn.</b>	v. I

### BIB - BIBLIOGRAFIA

<b>BIBX - Genere</b>	bibliografia specifica
<b>BIBA - Autore</b>	Romano R./ Marchionibus M.R.
<b>BIBD - Anno di edizione</b>	1998
<b>BIBH - Sigla per citazione</b>	00000681
<b>BIBN - V., pp., nn.</b>	pp. 23-30

### BIB - BIBLIOGRAFIA

<b>BIBX - Genere</b>	bibliografia specifica
<b>BIBA - Autore</b>	Oxford Dictionary
<b>BIBD - Anno di edizione</b>	1991
<b>BIBH - Sigla per citazione</b>	00000372
<b>BIBN - V., pp., nn.</b>	v. I, p. 203

### BIB - BIBLIOGRAFIA

<b>BIBX - Genere</b>	bibliografia di confronto
<b>BIBA - Autore</b>	XIII Settimana
<b>BIBD - Anno di edizione</b>	1998
<b>BIBH - Sigla per citazione</b>	00000682
<b>BIB - BIBLIOGRAFIA</b>	
<b>BIBX - Genere</b>	bibliografia di confronto
<b>BIBA - Autore</b>	Jolivet-Lévy C.
<b>BIBD - Anno di edizione</b>	1991
<b>BIBH - Sigla per citazione</b>	00000373
<b>BIB - BIBLIOGRAFIA</b>	
<b>BIBX - Genere</b>	bibliografia di confronto
<b>BIBA - Autore</b>	Moutsopoulos W. K.
<b>BIBD - Anno di edizione</b>	1992
<b>BIBH - Sigla per citazione</b>	00000374
<b>BIB - BIBLIOGRAFIA</b>	
<b>BIBX - Genere</b>	bibliografia specifica
<b>BIBA - Autore</b>	Cappelli B.
<b>BIBD - Anno di edizione</b>	1962
<b>BIBH - Sigla per citazione</b>	00000674
<b>BIBN - V., pp., nn.</b>	pp. 8-21
<b>BIB - BIBLIOGRAFIA</b>	
<b>BIBX - Genere</b>	bibliografia specifica
<b>BIBA - Autore</b>	Ebner P.
<b>BIBD - Anno di edizione</b>	1967
<b>BIBH - Sigla per citazione</b>	00000675
<b>BIBN - V., pp., nn.</b>	pp. 72-142
<b>BIB - BIBLIOGRAFIA</b>	
<b>BIBX - Genere</b>	bibliografia specifica
<b>BIBA - Autore</b>	Cappelli B.
<b>BIBD - Anno di edizione</b>	1970
<b>BIBH - Sigla per citazione</b>	00000676
<b>BIBN - V., pp., nn.</b>	pp. 27-37
<b>BIB - BIBLIOGRAFIA</b>	
<b>BIBX - Genere</b>	bibliografia specifica
<b>BIBA - Autore</b>	Ebner P.
<b>BIBD - Anno di edizione</b>	1968-1983
<b>BIBH - Sigla per citazione</b>	00000677
<b>BIBN - V., pp., nn.</b>	pp. 174-250
<b>BIB - BIBLIOGRAFIA</b>	
<b>BIBX - Genere</b>	bibliografia specifica
<b>BIBA - Autore</b>	Bisogno G.
<b>BIBD - Anno di edizione</b>	1987

<b>BIBH - Sigla per citazione</b>	00000678
<b>BIBN - V., pp., nn.</b>	pp. 799-801
<b>BIB - BIBLIOGRAFIA</b>	
<b>BIBX - Genere</b>	bibliografia specifica
<b>BIBA - Autore</b>	Falla Castelfranchi M.
<b>BIBD - Anno di edizione</b>	1991
<b>BIBH - Sigla per citazione</b>	00000679
<b>BIBN - V., pp., nn.</b>	v. III
<b>AD - ACCESSO AI DATI</b>	
<b>ADS - SPECIFICHE DI ACCESSO AI DATI</b>	
<b>ADSP - Profilo di accesso</b>	3
<b>ADSM - Motivazione</b>	scheda di bene non adeguatamente sorvegliabile
<b>CM - COMPILAZIONE</b>	
<b>CMP - COMPILAZIONE</b>	
<b>CMPD - Data</b>	2000
<b>CMPN - Nome</b>	Marchionibus M. R.
<b>FUR - Funzionario responsabile</b>	Muollo G.
<b>RVM - TRASCRIZIONE PER INFORMATIZZAZIONE</b>	
<b>RVMD - Data</b>	2006
<b>RVMN - Nome</b>	ARTPAST/ Marsico E. M. A.
<b>AGG - AGGIORNAMENTO - REVISIONE</b>	
<b>AGGD - Data</b>	2006
<b>AGGN - Nome</b>	ARTPAST/ Marsico E. M. A.
<b>AGGF - Funzionario responsabile</b>	NR (recupero pregresso)
<b>AN - ANNOTAZIONI</b>	