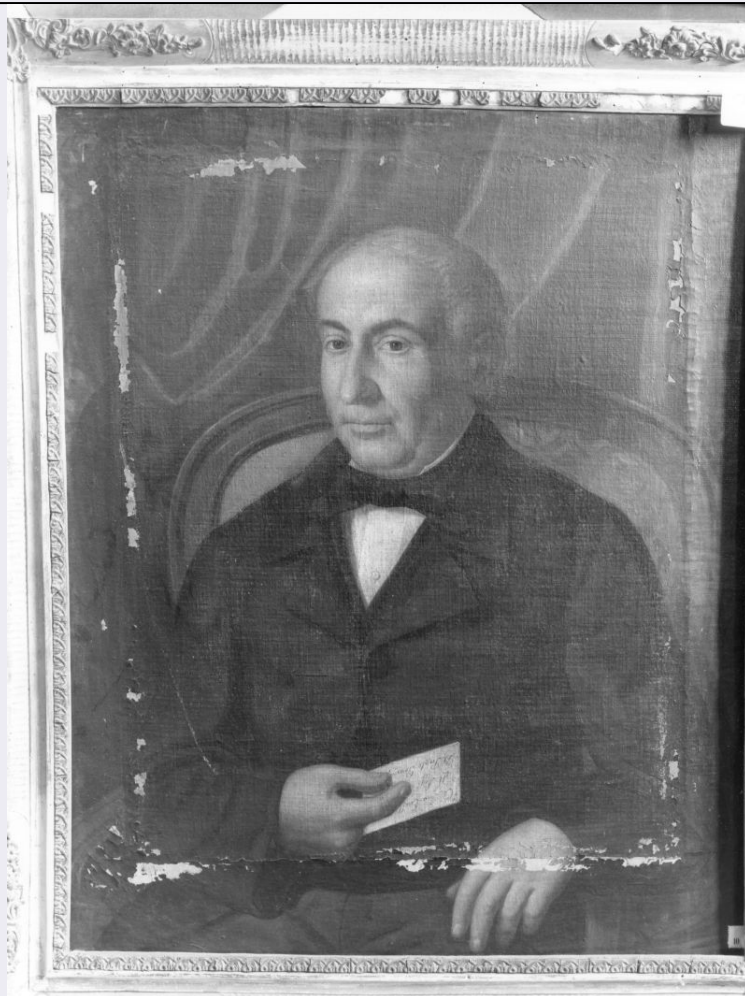


# SCHEDA



## CD - CODICI

|                                 |          |
|---------------------------------|----------|
| TSK - Tipo scheda               | OA       |
| LIR - Livello ricerca           | I        |
| NCT - CODICE UNIVOCO            |          |
| NCTR - Codice regione           | 15       |
| NCTN - Numero catalogo generale | 00060759 |
| ESC - Ente schedatore           | S83      |
| ECP - Ente competente           | S83      |

## OG - OGGETTO

|                        |                            |
|------------------------|----------------------------|
| OGT - OGGETTO          |                            |
| OGTD - Definizione     | dipinto                    |
| SGT - SOGGETTO         |                            |
| SGTI - Identificazione | ritratto di Paolo Genovese |

## LC - LOCALIZZAZIONE GEOGRAFICO-AMMINISTRATIVA

|  |                  |
|--|------------------|
| PVC - LOCALIZZAZIONE GEOGRAFICO-AMMINISTRATIVA ATTUALE |                  |
| PVCS - Stato   | Italia           |
| PVCR - Regione   | Campania         |
| PVCP - Provincia                                       | SA               |
| PVCC - Comune  | Nocera Superiore |

**LDC - COLLOCAZIONE SPECIFICA****DT - CRONOLOGIA****DTZ - CRONOLOGIA GENERICA****DTZG - Secolo** sec. XIX**DTZS - Frazione di secolo** seconda metà**DTS - CRONOLOGIA SPECIFICA****DTSI - Da** 1850**DTSF - A** 1899**DTM - Motivazione cronologia** analisi stilistica**AU - DEFINIZIONE CULTURALE****ATB - AMBITO CULTURALE****ATBD - Denominazione** ambito campano**ATBM - Motivazione dell'attribuzione** analisi stilistica**MT - DATI TECNICI****MTC - Materia e tecnica** tela/ pittura a olio**MIS - MISURE****MISA - Altezza** 78**MISL - Larghezza** 62**CO - CONSERVAZIONE****STC - STATO DI CONSERVAZIONE****STCC - Stato di conservazione** NR (recupero pregresso)**DA - DATI ANALITICI****DES - DESCRIZIONE****DESO - Indicazioni sull'oggetto** dipinto**DESI - Codifica Iconclass** NR (recupero pregresso)**DESS - Indicazioni sul soggetto** Ritratti: Paolo Genovese.**TU - CONDIZIONE GIURIDICA E VINCOLI****CDG - CONDIZIONE GIURIDICA****CDGG - Indicazione generica** proprietà Ente religioso cattolico**DO - FONTI E DOCUMENTI DI RIFERIMENTO****FTA - DOCUMENTAZIONE FOTOGRAFICA****FTAX - Genere** documentazione allegata**FTAP - Tipo** fotografia b/n**FTAN - Codice identificativo** AFS SBAAAS SA 99076**AD - ACCESSO AI DATI****ADS - SPECIFICHE DI ACCESSO AI DATI****ADSP - Profilo di accesso** 3**ADSM - Motivazione** scheda di bene non adeguatamente sorvegliabile

**CM - COMPILAZIONE****CMP - COMPILAZIONE**

|                                       |               |
|---------------------------------------|---------------|
| <b>CMPD - Data</b>                    | 1993          |
| <b>CMPN - Nome</b>                    | Carafa R.     |
| <b>CMPN - Nome</b>                    | Romano R.     |
| <b>FUR - Funzionario responsabile</b> | de Martini V. |

**RVM - TRASCRIZIONE PER INFORMATIZZAZIONE**

|                    |                         |
|--------------------|-------------------------|
| <b>RVMD - Data</b> | 2006                    |
| <b>RVMN - Nome</b> | ARTPAST/ Pascucci R. A. |

**AGG - AGGIORNAMENTO - REVISIONE**

|  |                         |
|--|-------------------------|
| <b>AGGD - Data</b>                     | 2006                    |
| <b>AGGN - Nome</b>                     | ARTPAST/ Pascucci R. A. |
| <b>AGGF - Funzionario responsabile</b> | NR (recupero pregresso) |