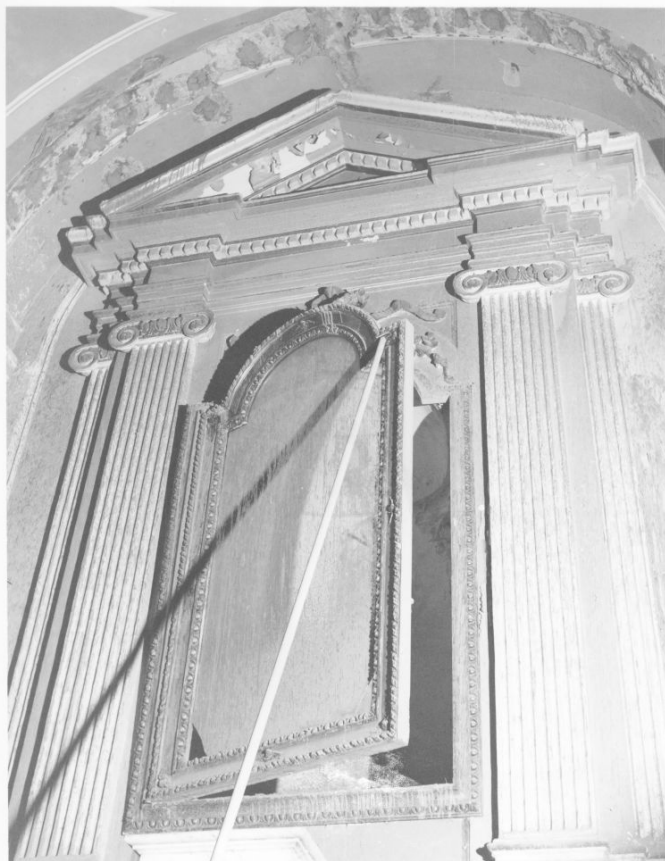


# SCHEDA



## CD - CODICI

TSK - Tipo scheda OA

LIR - Livello ricerca I

### NCT - CODICE UNIVOCO

NCTR - Codice regione 15

NCTN - Numero catalogo generale 00666925

ESC - Ente schedatore S83

ECP - Ente competente S83

## OG - OGGETTO

### OGT - OGGETTO

OGTD - Definizione dossale

## LC - LOCALIZZAZIONE GEOGRAFICO-AMMINISTRATIVA

### PVC - LOCALIZZAZIONE GEOGRAFICO-AMMINISTRATIVA ATTUALE

PVCS - Stato Italia

PVCR - Regione Campania

PVCP - Provincia SA

PVCC - Comune Nocera Inferiore

### LDC - COLLOCAZIONE SPECIFICA

## DT - CRONOLOGIA

**DTZ - CRONOLOGIA GENERICA**

<b>DTZG - Secolo</b>	sec. XIX
----------------------	----------

<b>DTZS - Frazione di secolo</b>	primo quarto
----------------------------------	--------------

**DTS - CRONOLOGIA SPECIFICA**

<b>DTSI - Da</b>	1800
------------------	------

<b>DTSF - A</b>	1824
-----------------	------

<b>DTM - Motivazione cronologia</b>	analisi stilistica
-------------------------------------	--------------------

**AU - DEFINIZIONE CULTURALE****ATB - AMBITO CULTURALE**

<b>ATBD - Denominazione</b>	bottega campana
-----------------------------	-----------------

<b>ATBM - Motivazione dell'attribuzione</b>	analisi stilistica
---	--------------------

**MT - DATI TECNICI**

<b>MTC - Materia e tecnica</b>	stucco/ modellatura/ pittura
--------------------------------	------------------------------

**MIS - MISURE**

<b>MISA - Altezza</b>	430
-----------------------	-----

<b>MISL - Larghezza</b>	240
-------------------------	-----

**CO - CONSERVAZIONE****STC - STATO DI CONSERVAZIONE**

<b>STCC - Stato di conservazione</b>	buono
--------------------------------------	-------

**DA - DATI ANALITICI****DES - DESCRIZIONE**

<b>DESO - Indicazioni sull'oggetto</b>	dossale
--	---------

<b>DESI - Codifica Iconclass</b>	NR (recupero pregresso)
----------------------------------	-------------------------

<b>DESS - Indicazioni sul soggetto</b>	NR (recupero pregresso)
--	-------------------------

**TU - CONDIZIONE GIURIDICA E VINCOLI****CDG - CONDIZIONE GIURIDICA**

<b>CDGG - Indicazione generica</b>	proprietà Ente religioso cattolico
------------------------------------	------------------------------------

**DO - FONTI E DOCUMENTI DI RIFERIMENTO****FTA - DOCUMENTAZIONE FOTOGRAFICA**

<b>FTAX - Genere</b>	documentazione allegata
----------------------	-------------------------

<b>FTAP - Tipo</b>	fotografia b/n
--------------------	----------------

<b>FTAN - Codice identificativo</b>	AFS SBAAAS SA 9648-96
-------------------------------------	-----------------------

**AD - ACCESSO AI DATI****ADS - SPECIFICHE DI ACCESSO AI DATI**

<b>ADSP - Profilo di accesso</b>	3
----------------------------------	---

<b>ADSM - Motivazione</b>	scheda di bene non adeguatamente sorvegliabile
---------------------------	--

**CM - COMPILAZIONE****CMP - COMPILAZIONE**

<b>CMPD - Data</b>	1998
--------------------	------

<b>CMPN - Nome</b>	Tranchino P.
<b>FUR - Funzionario responsabile</b>	Muollo G.
<b>RVM - TRASCRIZIONE PER INFORMATIZZAZIONE</b>	
<b>RVMD - Data</b>	2006
<b>RVMN - Nome</b>	ARTPAST/ Raina I.
<b>AGG - AGGIORNAMENTO - REVISIONE</b>	
<b>AGGD - Data</b>	2006
<b>AGGN - Nome</b>	ARTPAST/ Raina I.
<b>AGGF - Funzionario responsabile</b>	NR (recupero pregresso)