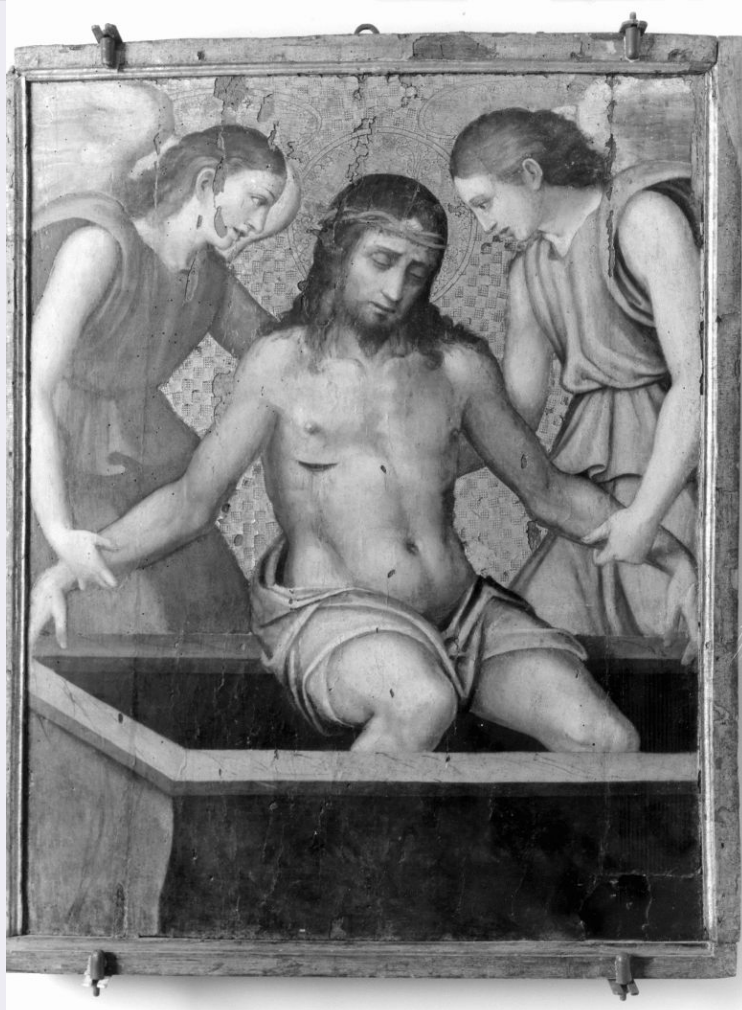


SCHEDA



CD - CODICI

TSK - Tipo scheda OA

LIR - Livello ricerca C

NCT - CODICE UNIVOCO

NCTR - Codice regione 15

NCTN - Numero catalogo generale 00668071

ESC - Ente schedatore S83

ECP - Ente competente S83

OG - OGGETTO

OGT - OGGETTO

OGTD - Definizione dipinto

OGTV - Identificazione opera isolata

SGT - SOGGETTO

SGTI - Identificazione Cristo in pietà sorretto da angeli

LC - LOCALIZZAZIONE GEOGRAFICO-AMMINISTRATIVA

PVC - LOCALIZZAZIONE GEOGRAFICO-AMMINISTRATIVA ATTUALE

PVCS - Stato Italia

PVCR - Regione Campania

PVCP - Provincia	SA
PVCC - Comune	Padula
LDC - COLLOCAZIONE SPECIFICA	
LDCT - Tipologia	certosa
LDCN - Denominazione	Certosa di S. Lorenzo
LDCU - Denominazione spazio viabilistico	v.le Certosa
LDCS - Specifiche	deposito
UB - UBICAZIONE E DATI PATRIMONIALI	
INV - INVENTARIO DI MUSEO O SOPRINTENDENZA	
INVN - Numero	165
INVD - Data	NR (recupero pregresso)
DT - CRONOLOGIA	
DTZ - CRONOLOGIA GENERICA	
DTZG - Secolo	sec. XVI
DTZS - Frazione di secolo	prima metà
DTS - CRONOLOGIA SPECIFICA	
DTSI - Da	1500
DTSF - A	1549
DTM - Motivazione cronologia	analisi stilistica
AU - DEFINIZIONE CULTURALE	
AUT - AUTORE	
AUTS - Riferimento all'autore	attribuito
AUTM - Motivazione dell'attribuzione	analisi stilistica
AUTM - Motivazione dell'attribuzione	bibliografia
AUTN - Nome scelto	Maestro di Stella Cilento
AUTA - Dati anagrafici	notizie sec. XVI
AUTH - Sigla per citazione	00000724
AAT - Altre attribuzioni	Maestro di Barletta
MT - DATI TECNICI	
MTC - Materia e tecnica	tavola/ pittura a olio
MIS - MISURE	
MISA - Altezza	110
MISL - Larghezza	88
CO - CONSERVAZIONE	
STC - STATO DI CONSERVAZIONE	
STCC - Stato di conservazione	mediocre
RS - RESTAURI	
RST - RESTAURI	
RSTD - Data	1988

RSTN - Nome operatore

Bucci - Di Giambattista

DA - DATI ANALITICI**DES - DESCRIZIONE****DESO - Indicazioni
sull'oggetto**

Sul bordo del sepolcro spalancato, dipinto in primo piano, Cristo seduto appare sorretto da due angeli posti ai lati e raffigurati di profilo. Le tre figure si stagliano su uno sfondo dorato, che reca impressa una decorazione quadrettata.

DESI - Codifica Iconclass

NR (recupero pregresso)

**DESS - Indicazioni sul
soggetto**

Personaggi: Cristo. Figure: angeli.

NSC - Notizie storico-critiche

Il dipinto è stato reso noto nel 1988 (La Certosa ritrovata, p. 48), con una attribuzione al "Maestro di Barletta" in una fase di accostamento ai modi del Criscuolo. In seguito (Il Cilento ritrovato, Napoli 1990, p. 105) l'attribuzione è stata mutata in favore del "Maestro di Stella Cilento".

TU - CONDIZIONE GIURIDICA E VINCOLI**CDG - CONDIZIONE GIURIDICA****CDGG - Indicazione
generica**

proprietà Stato

**CDGS - Indicazione
specificata**

Ministero per i Beni e le Attività Culturali

DO - FONTI E DOCUMENTI DI RIFERIMENTO**FTA - DOCUMENTAZIONE FOTOGRAFICA****FTAX - Genere**

documentazione allegata

FTAP - Tipo

fotografia b/n

FTAN - Codice identificativo

AFS SBAAAS SA 7745-96

BIB - BIBLIOGRAFIA**BIBX - Genere**

bibliografia specifica

BIBA - Autore

Certosa ritrovata

BIBD - Anno di edizione

1988

BIBH - Sigla per citazione

00000357

BIBN - V., pp., nn.

p. 45

BIB - BIBLIOGRAFIA**BIBX - Genere**

bibliografia specifica

BIBA - Autore

Cilento ritrovato

BIBD - Anno di edizione

1990

BIBH - Sigla per citazione

00000013

BIBN - V., pp., nn.

p. 105

MST - MOSTRE**MSTT - Titolo**

La Certosa ritrovata

MSTL - Luogo

Padula

MSTD - Data

1988

MST - MOSTRE**MSTT - Titolo**

Il Cilento ritrovato

MSTL - Luogo

Padula

MSTD - Data	1990
AD - ACCESSO AI DATI	
ADS - SPECIFICHE DI ACCESSO AI DATI	
ADSP - Profilo di accesso	1
ADSM - Motivazione	scheda contenente dati liberamente accessibili
CM - COMPILAZIONE	
CMP - COMPILAZIONE	
CMPD - Data	1998
CMPN - Nome	Restaino C.
FUR - Funzionario responsabile	Muollo G.
RVM - TRASCRIZIONE PER INFORMATIZZAZIONE	
RVMD - Data	2006
RVMN - Nome	ARTPAST/ Ricco A.
AGG - AGGIORNAMENTO - REVISIONE	
AGGD - Data	2006
AGGN - Nome	ARTPAST/ Ricco A.
AGGF - Funzionario responsabile	NR (recupero pregresso)