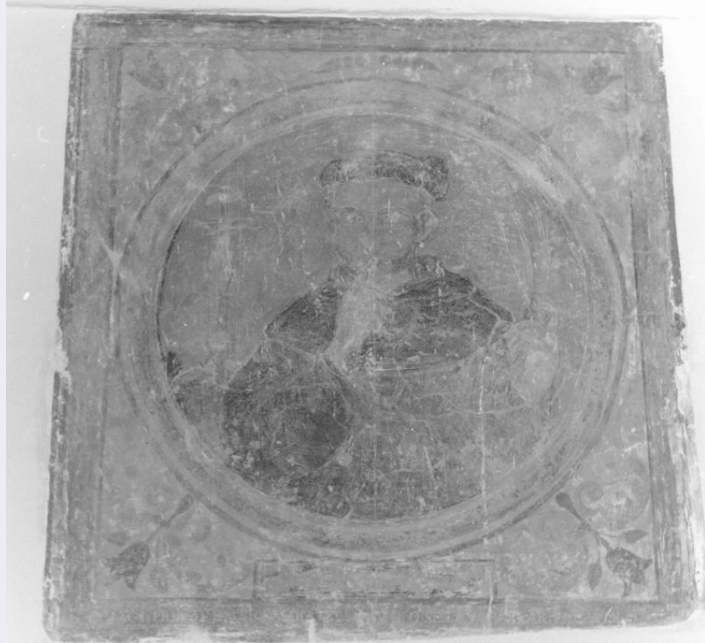


# SCHEDA



## CD - CODICI

|                                 |          |
|---------------------------------|----------|
| TSK - Tipo scheda               | OA       |
| LIR - Livello ricerca           | I        |
| NCT - CODICE UNIVOCO            |          |
| NCTR - Codice regione           | 15       |
| NCTN - Numero catalogo generale | 00669729 |
| ESC - Ente schedatore           | S83      |
| ECP - Ente competente           | S83      |

## OG - OGGETTO

|                        |                   |
|------------------------|-------------------|
| OGT - OGGETTO          |                   |
| OGTD - Definizione     | dipinto           |
| SGT - SOGGETTO         |                   |
| SGTI - Identificazione | frate francescano |

## LC - LOCALIZZAZIONE GEOGRAFICO-AMMINISTRATIVA

|  |           |
|--|-----------|
| PVC - LOCALIZZAZIONE GEOGRAFICO-AMMINISTRATIVA ATTUALE |           |
| PVCS - Stato   | Italia    |
| PVCR - Regione   | Campania  |
| PVCP - Provincia                                       | SA        |
| PVCC - Comune  | Perdifumo |

**LDC - COLLOCAZIONE SPECIFICA****DT - CRONOLOGIA****DTZ - CRONOLOGIA GENERICA****DTZG - Secolo** sec. XVII**DTZS - Frazione di secolo** metà**DTS - CRONOLOGIA SPECIFICA****DTSI - Da** 1640**DTSF - A** 1660**DTM - Motivazione cronologia** analisi stilistica**AU - DEFINIZIONE CULTURALE****ATB - AMBITO CULTURALE****ATBD - Denominazione** ambito cilentano**ATBM - Motivazione dell'attribuzione** analisi stilistica**MT - DATI TECNICI****MTC - Materia e tecnica** intonaco/ pittura a fresco**MIS - MISURE****MISA - Altezza** 98**MISL - Larghezza** 92**CO - CONSERVAZIONE****STC - STATO DI CONSERVAZIONE****STCC - Stato di conservazione** mediocre**DA - DATI ANALITICI****DES - DESCRIZIONE****DESO - Indicazioni sull'oggetto** dipinto**DESI - Codifica Iconclass** NR (recupero pregresso)**DESS - Indicazioni sul soggetto** Ecclesiastici: frate francescano.**TU - CONDIZIONE GIURIDICA E VINCOLI****CDG - CONDIZIONE GIURIDICA****CDGG - Indicazione generica** proprietà Ente religioso cattolico**DO - FONTI E DOCUMENTI DI RIFERIMENTO****FTA - DOCUMENTAZIONE FOTOGRAFICA****FTAX - Genere** documentazione allegata**FTAP - Tipo** fotografia b/n**FTAN - Codice identificativo** AFS SBAAAS SA 5252-94**BIB - BIBLIOGRAFIA****BIBX - Genere** bibliografia specifica**BIBA - Autore** Corvo C.**BIBD - Anno di edizione** 1993

|   |  |
|---|--|
| <b>BIBH - Sigla per citazione</b>               | 00000421                                       |
| <b>BIBN - V., pp., nn.</b>                      | p. 31  |
| <b>AD - ACCESSO AI DATI</b>                     |  |
| <b>ADS - SPECIFICHE DI ACCESSO AI DATI</b>      |  |
| <b>ADSP - Profilo di accesso</b>                | 3  |
| <b>ADSM - Motivazione</b>                       | scheda di bene non adeguatamente sorvegliabile |
| <b>CM - COMPILAZIONE</b>                        |  |
| <b>CMP - COMPILAZIONE</b>                       |  |
| <b>CMPD - Data</b>                              | 1995   |
| <b>CMPN - Nome</b>                              | Veneruso M.                                    |
| <b>FUR - Funzionario responsabile</b>           | Muollo G.                                      |
| <b>RVM - TRASCRIZIONE PER INFORMATIZZAZIONE</b> |  |
| <b>RVMD - Data</b>                              | 2006   |
| <b>RVMN - Nome</b>                              | ARTPAST/ Ricco A.                              |
| <b>AGG - AGGIORNAMENTO - REVISIONE</b>          |  |
| <b>AGGD - Data</b>                              | 2006   |
| <b>AGGN - Nome</b>                              | ARTPAST/ Ricco A.                              |
| <b>AGGF - Funzionario responsabile</b>          | NR (recupero pregresso)                        |