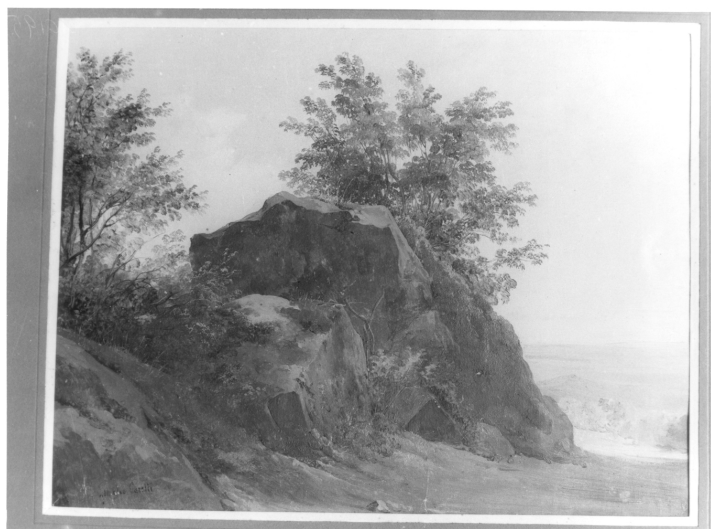


SCHEDA



CD - CODICI

TSK - Tipo scheda	OA
LIR - Livello ricerca	I
NCT - CODICE UNIVOCO	
NCTR - Codice regione	15
NCTN - Numero catalogo generale	00061204
ESC - Ente schedatore	S83
ECP - Ente competente	S83

OG - OGGETTO

OGT - OGGETTO	
OGTD - Definizione	dipinto
SGT - SOGGETTO	
SGTI - Identificazione	paesaggio

LC - LOCALIZZAZIONE GEOGRAFICO-AMMINISTRATIVA

PVC - LOCALIZZAZIONE GEOGRAFICO-AMMINISTRATIVA ATTUALE

PVCS - Stato	Italia
PVCR - Regione	Campania
PVCP - Provincia	SA
PVCC - Comune	Vietri sul Mare
PVL - Altra località	Raito (frazione)

LDC - COLLOCAZIONE SPECIFICA

LDCT - Tipologia	villa
LDCN - Denominazione	Villa Guariglia
LDCU - Denominazione spazio viabilistico	84019

DT - CRONOLOGIA

DTZ - CRONOLOGIA GENERICA

DTZG - Secolo	secc. XIX/ XX
---------------	---------------

DTS - CRONOLOGIA SPECIFICA**DTSI - Da** 1818**DTSF - A** 1900**DTM - Motivazione cronologia** analisi stilistica**AU - DEFINIZIONE CULTURALE****AUT - AUTORE****AUTM - Motivazione dell'attribuzione** firma**AUTN - Nome scelto** Carelli Consalvo**AUTA - Dati anagrafici** 1818/ 1900**AUTH - Sigla per citazione** 00000326**MT - DATI TECNICI****MTC - Materia e tecnica** tela/ pittura a olio**MIS - MISURE****MISA - Altezza** 59**MISL - Larghezza** 67**CO - CONSERVAZIONE****STC - STATO DI CONSERVAZIONE****STCC - Stato di conservazione** buono**DA - DATI ANALITICI****DES - DESCRIZIONE****DESO - Indicazioni sull'oggetto** NR (recupero pregresso)**DESI - Codifica Iconclass** NR (recupero pregresso)**DESS - Indicazioni sul soggetto** Paesaggi.**TU - CONDIZIONE GIURIDICA E VINCOLI****CDG - CONDIZIONE GIURIDICA****CDGG - Indicazione generica** proprietà Ente pubblico territoriale**CDGS - Indicazione specifica** Provincia di Salerno**CDGI - Indirizzo** Via Roma, 104 - 84100 Salerno (SA)**DO - FONTI E DOCUMENTI DI RIFERIMENTO****FTA - DOCUMENTAZIONE FOTOGRAFICA****FTAX - Genere** documentazione allegata**FTAP - Tipo** fotografia b/n**FTAN - Codice identificativo** AFS SBAAAS SA 40195**AD - ACCESSO AI DATI****ADS - SPECIFICHE DI ACCESSO AI DATI****ADSP - Profilo di accesso** 1**ADSM - Motivazione** scheda contenente dati liberamente accessibili**CM - COMPILAZIONE**

CMP - COMPILAZIONE

CMPD - Data	1987
CMPN - Nome	Venuti S.
FUR - Funzionario responsabile	de Martini V.

RVM - TRASCRIZIONE PER INFORMATIZZAZIONE

RVMD - Data	2006
RVMN - Nome	ARTPAST/ Iannelli I.

AGG - AGGIORNAMENTO - REVISIONE

AGGD - Data	2006
AGGN - Nome	ARTPAST/ Iannelli I.
AGGF - Funzionario responsabile	NR (recupero pregresso)