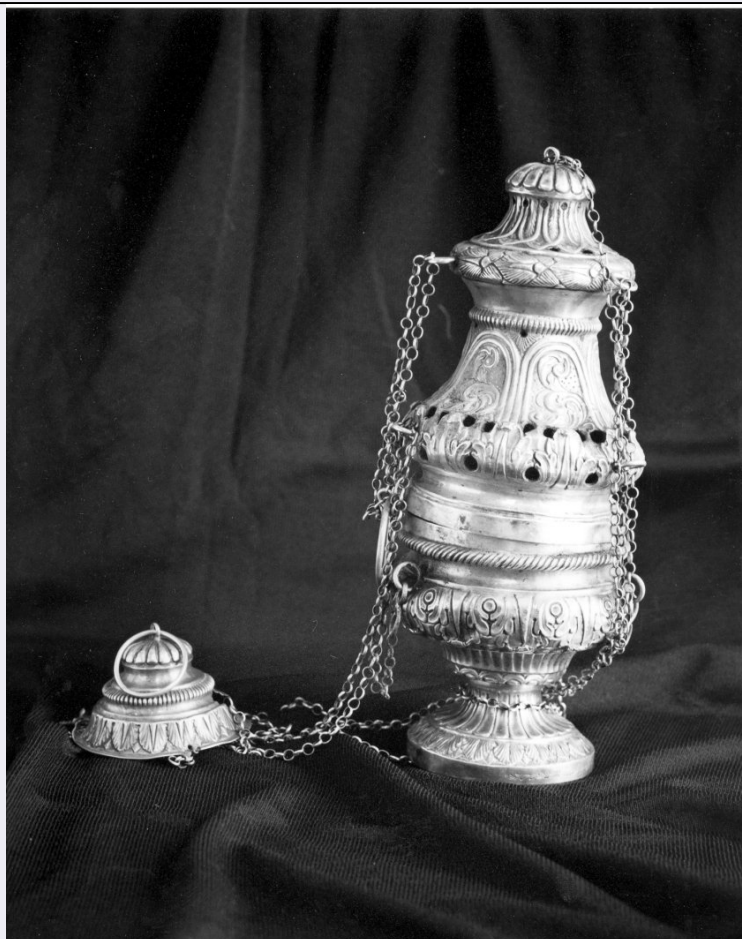


SCHEDA



CD - CODICI

TSK - Tipo scheda OA

LIR - Livello ricerca I

NCT - CODICE UNIVOCO

NCTR - Codice regione 15

NCTN - Numero catalogo generale 00238162

ESC - Ente schedatore S83

ECP - Ente competente S83

OG - OGGETTO

OGT - OGGETTO

OGTD - Definizione turibolo

LC - LOCALIZZAZIONE GEOGRAFICO-AMMINISTRATIVA

PVC - LOCALIZZAZIONE GEOGRAFICO-AMMINISTRATIVA ATTUALE

PVCS - Stato Italia

PVCR - Regione Campania

PVCP - Provincia SA

PVCC - Comune Ravello

LDC - COLLOCAZIONE SPECIFICA

DT - CRONOLOGIA

DTZ - CRONOLOGIA GENERICA

DTZG - Secolo	sec. XIX
----------------------	----------

DTS - CRONOLOGIA SPECIFICA

DTSI - Da	1851
------------------	------

DTSF - A	1851
-----------------	------

DTM - Motivazione cronologia	data
-------------------------------------	------

AU - DEFINIZIONE CULTURALE**AUT - AUTORE**

AUTM - Motivazione dell'attribuzione	NR (recupero pregresso)
---	-------------------------

AUTN - Nome scelto	Sisino Gabriele
---------------------------	-----------------

AUTA - Dati anagrafici	notizie 1830-1839
-------------------------------	-------------------

AUTH - Sigla per citazione	00000731
-----------------------------------	----------

MT - DATI TECNICI

MTC - Materia e tecnica	argento/ sbalzo/ cesellatura
--------------------------------	------------------------------

MIS - MISURE

MISA - Altezza	27
-----------------------	----

MISD - Diametro	8.5
------------------------	-----

CO - CONSERVAZIONE**STC - STATO DI CONSERVAZIONE**

STCC - Stato di conservazione	NR (recupero pregresso)
--------------------------------------	-------------------------

DA - DATI ANALITICI**DES - DESCRIZIONE**

DESO - Indicazioni sull'oggetto	turibolo
--	----------

DESI - Codifica Iconclass	NR (recupero pregresso)
----------------------------------	-------------------------

DESS - Indicazioni sul soggetto	NR (recupero pregresso)
--	-------------------------

ISR - ISCRIZIONI

ISRC - Classe di appartenenza	documentaria
--------------------------------------	--------------

ISRL - Lingua	latino
----------------------	--------

ISRS - Tecnica di scrittura	a incisione
------------------------------------	-------------

ISRT - Tipo di caratteri	lettere capitali
---------------------------------	------------------

ISRP - Posizione	NR (recupero pregresso)
-------------------------	-------------------------

ISRI - Trascrizione	DOMUS RAPHAEL PRIUS MANFI CURATUS SI MICTIS ARGTI FECIT 1851.
----------------------------	---

STM - STEMMI, EMBLEMI, MARCHI

STMC - Classe di appartenenza	punzone
--------------------------------------	---------

STMQ - Qualificazione	argentiere
------------------------------	------------

STMP - Posizione	NR (recupero pregresso)
-------------------------	-------------------------

STMD - Descrizione	G. ..SIN.
---------------------------	-----------

STM - STEMMI, EMBLEMI, MARCHI

STMC - Classe di appartenenza	bollo
STMQ - Qualificazione	garanzia
STMP - Posizione	NR (recupero pregresso)
STMD - Descrizione	Testa di Partenope/ N/ 8.

TU - CONDIZIONE GIURIDICA E VINCOLI**CDG - CONDIZIONE GIURIDICA**

CDGG - Indicazione generica	proprietà Ente religioso cattolico
------------------------------------	------------------------------------

DO - FONTI E DOCUMENTI DI RIFERIMENTO**FTA - DOCUMENTAZIONE FOTOGRAFICA**

FTAX - Genere	documentazione allegata
FTAP - Tipo	fotografia b/n
FTAN - Codice identificativo	AFS SBAAAS SA 15101

AD - ACCESSO AI DATI**ADS - SPECIFICHE DI ACCESSO AI DATI**

ADSP - Profilo di accesso	3
ADSM - Motivazione	scheda di bene non adeguatamente sorvegliabile

CM - COMPILAZIONE**CMP - COMPILAZIONE**

CMPD - Data	2001
CMPN - Nome	Troise R.
FUR - Funzionario responsabile	Muollo G.

RVM - TRASCRIZIONE PER INFORMATIZZAZIONE

RVMD - Data	2006
RVMN - Nome	ARTPAST/ Marchese D.

AGG - AGGIORNAMENTO - REVISIONE

AGGD - Data	2006
AGGN - Nome	ARTPAST/ Marchese D.
AGGF - Funzionario responsabile	NR (recupero pregresso)

AN - ANNOTAZIONI