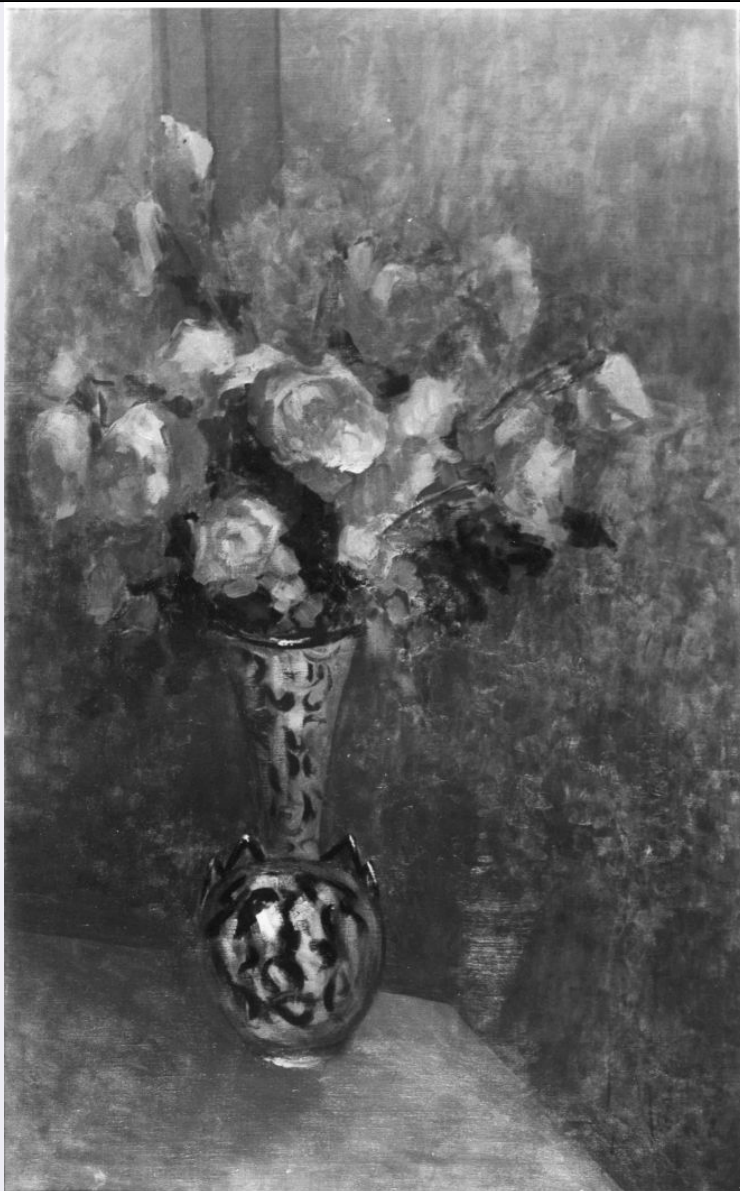


SCHEDA



CD - CODICI

TSK - Tipo scheda OA

LIR - Livello ricerca C

NCT - CODICE UNIVOCO

NCTR - Codice regione 15

NCTN - Numero catalogo generale 00060883

ESC - Ente schedatore S83

ECP - Ente competente S83

OG - OGGETTO

OGT - OGGETTO

OGTD - Definizione dipinto

SGT - SOGGETTO

SGTI - Identificazione vaso di fiori

LC - LOCALIZZAZIONE GEOGRAFICO-AMMINISTRATIVA

PVC - LOCALIZZAZIONE GEOGRAFICO-AMMINISTRATIVA ATTUALE

PVCS - Stato	Italia
PVCR - Regione	Campania
PVCP - Provincia	SA
PVCC - Comune	Salerno
LDC - COLLOCAZIONE SPECIFICA	
LDCT - Tipologia	palazzo
LDCN - Denominazione	Camera di Commercio
LDCU - Denominazione spazio viabilistico	Via Roma, 29
LDCS - Specifiche	sala attesa del vice segretario generale
DT - CRONOLOGIA	
DTZ - CRONOLOGIA GENERICA	
DTZG - Secolo	sec. XX
DTS - CRONOLOGIA SPECIFICA	
DTSI - Da	1900
DTSF - A	1999
DTM - Motivazione cronologia	analisi stilistica
AU - DEFINIZIONE CULTURALE	
AUT - AUTORE	
AUTR - Riferimento all'intervento	esecutore
AUTM - Motivazione dell'attribuzione	firma
AUTN - Nome scelto	Napoli Olga
AUTA - Dati anagrafici	1903/ 1955
AUTH - Sigla per citazione	00000843
MT - DATI TECNICI	
MTC - Materia e tecnica	tela/ pittura a olio
MIS - MISURE	
MISA - Altezza	100
MISL - Larghezza	65
CO - CONSERVAZIONE	
STC - STATO DI CONSERVAZIONE	
STCC - Stato di conservazione	buono
DA - DATI ANALITICI	
DES - DESCRIZIONE	
DESO - Indicazioni sull'oggetto	Il dipinto raffigura un vaso di fiori. Una prospettiva angolare descrive il piccolo ambiente che lo accoglie. Un piano posto in basso del dipinto è convergente tra le due pareti della stanza. Su di esso al centro della tela il vaso a forma di anfora decorato accoglie un fascio di rose dipinte con un tratto rapido e sfumato. Il dipinto di colori intensi è provvisto di cornice.
DESI - Codifica Iconclass	NR (recupero pregresso)
DESS - Indicazioni sul	

soggetto	NR (recupero pregresso)
ISR - ISCRIZIONI	
ISRS - Tecnica di scrittura	NR (recupero pregresso)
ISRP - Posizione	sul recto, in basso a destra
ISRI - Trascrizione	O. NAPOLI
ISR - ISCRIZIONI	
ISRS - Tecnica di scrittura	NR (recupero pregresso)
ISRP - Posizione	sulla cornice, al lato destro
ISRI - Trascrizione	CAMERA DI COMMERCIO N. 57
ISR - ISCRIZIONI	
ISRS - Tecnica di scrittura	NR (recupero pregresso)
ISRP - Posizione	sulla cornice, in basso a sinistra
ISRI - Trascrizione	CAMERA DI COMMERCIO N. 27
ISR - ISCRIZIONI	
ISRS - Tecnica di scrittura	NR (recupero pregresso)
ISRP - Posizione	al centro, in basso
ISRI - Trascrizione	N. 27 O. NAPOLI, VASO DI FIORI, SALA ATTESA VICE SEGR. GEN.
NSC - Notizie storico-critiche	Privo di datazione il dipinto appartiene a quel ciclo di soggetti floreali cari all'artista. Vi si riconosce la pennellata rapida e vibrante cui è adusa la Napoli nel riprendere tali soggetti unitamente all'uso di un colore morbido e gioioso. Il taglio compositivo della scena testimonia inoltre la sua disposizione ad accogliere la realtà in modo personalissimo e sempre poco convenzionale.
TU - CONDIZIONE GIURIDICA E VINCOLI	
ACQ - ACQUISIZIONE	
ACQT - Tipo acquisizione	acquisto
ACQD - Data acquisizione	1950
CDG - CONDIZIONE GIURIDICA	
CDGG - Indicazione generica	proprietà Ente pubblico territoriale
CDGS - Indicazione specifica	Provincia di Salerno
CDGI - Indirizzo	Va Roma, 29 - 84121 Salerno (SA)
DO - FONTI E DOCUMENTI DI RIFERIMENTO	
FTA - DOCUMENTAZIONE FOTOGRAFICA	
FTAX - Genere	documentazione allegata
FTAP - Tipo	fotografia b/n
FTAN - Codice identificativo	AFS SBAAAS SA 64419
BIB - BIBLIOGRAFIA	
BIBX - Genere	bibliografia specifica
BIBA - Autore	Carotenuto M.
BIBD - Anno di edizione	1955
BIBH - Sigla per citazione	00000615
AD - ACCESSO AI DATI	

ADS - SPECIFICHE DI ACCESSO AI DATI**ADSP - Profilo di accesso**

1

ADSM - Motivazione

scheda contenente dati liberamente accessibili

CM - COMPILAZIONE**CMP - COMPILAZIONE****CMPD - Data**

1992

CMPN - Nome

Fiorillo A. P.

**FUR - Funzionario
responsabile**

Muollo G.

RVM - TRASCRIZIONE PER INFORMATIZZAZIONE**RVMD - Data**

2006

RVMN - Nome

ARTPAST/ Vitagliano P.

AGG - AGGIORNAMENTO - REVISIONE**AGGD - Data**

2006

AGGN - Nome

ARTPAST/ Vitagliano P.

**AGGF - Funzionario
responsabile**

NR (recupero pregresso)